

## Catálogo de la subasta

### Construcción - Renovación de Empresa de Alquiler - Sin Precio de Reserva

Los artículos se encuentran en diferentes ubicaciones (ver las descripciones de los artículos)

¡Inspección bajo cita previa!

Para la inspección contactar con Frederico Serradas:

frederico.serradas@surplex.com

**34 lotes**

#### Fecha de cierre:

miércoles, 12/07/2023, 15:00 horas(Hora local)

Ya se pueden realizar pujas a través de:

#### Persona de contacto:

Frederico Serradas

+351 919990151

frederico.serradas@surplex.com

www.surplex.com

#### Inspección:

Los artículos se encuentran en diferentes ubicaciones (ver las descripciones de los artículos)

¡Inspección bajo cita previa!

Para la inspección contactar con Frederico Serradas:

frederico.serradas@surplex.com

#### Descripción:

**Maquinaria de Construcción de calidad. Importantes marcas como JLG, JCB, KUBOTA, entre otras.**

1. La lista se actualiza constantemente. ¡No olvide echar un vistazo de vez en cuando!
2. Los artículos se encuentran muchas veces en una misma ubicación. Por favor, ordene la lista por "lugar".

La comisión que se aplica es la siguiente:

Desde 0 € a 10.000 €: 15%

Desde 10.001 € a 25.000 €: 8%

Desde 25.001 € en adelante: 5%

Núm. 1



### ■ Camión RENAULT 320DXI (PREMIUM 29AHA4)

Camión RENAULT 320DXI (PREMIUM 29AHA4)  
PT matrícula del vehículo "81-NR-87"  
113.516 Km según contador  
Camión 4x2 con caja abierta de 7 m de longitud  
Suspensión neumática trasera  
AIRE ACONDICIONADO

**Número de artículo:** 828126, **Fabricante:** RENAULT, **Modelo/Tipo:** 320DXI (PREMIUM 29AHA4), **Año de fabricación:** 2007, **Disponibilidad:** Inmediatamente, **Estado:** sin comprobar, **Condiciones de entrega:** FCA Quinta do Anjo, cargado en camión, **Condiciones de pago:** 100% previo cobro, **Dimensiones (L x anch. x alt.):** 10.000 x 3.000 x 3.000 mm, **Peso aprox.:** 6.700 kg

Núm. 2



### ■ Torre de Iluminación Led PRAMAC HLT-2

Torre de Iluminación Led PRAMAC HLT-2  
Número de serie A00424  
YOM: 2008  
No dispone de generador  
Normativa CE

**Número de artículo:** 813101, **Fabricante:** PRAMAC, **Modelo/Tipo:** HLT-2, **Año de fabricación:** 2008, **Disponibilidad:** Inmediatamente, **Estado:** sin comprobar, **Condiciones de entrega:** FCA Porto Alto, Samora Correia, cargado en camión, **Condiciones de pago:** 100% previo cobro, **Dimensiones (L x anch. x alt.):** 4.400 x 1.750 x 2.000 mm, **Peso aprox.:** 850 kg

Núm. 3



### ■ Equipo y herramienta de obra y sistema especial MOBILE NEBULIZER DF MINI

GENERAC MOBILE DF MINI Nebulizador portátil  
(Copia de CE Disponible)  
no. GGI0012574

**Número de artículo:** 828098, **Fabricante:** MOBILE NEBULIZER, **Modelo/Tipo:** DF MINI, **Año de fabricación:** 2019, **Disponibilidad:** Inmediatamente, **Estado:** sin comprobar, **Condiciones de entrega:** FCA Quinta do Anjo, cargado en camión, **Condiciones de pago:** 100% previo cobro, **Dimensiones (L x anch. x alt.):** 710 x 600 x 1.300 mm, **Peso aprox.:** 70 kg

Núm. 4



#### ■ Tractor KUBOTA M5111 LP

4x4 KUBOTA M5111 LP Tractor con Cargador Frontal LOPEZ GARRIDO LG-1  
(Copia de CE Disponible)  
Matrícula del vehículo PT "AJ 25 NA"  
no. KBTMGEDRPL8063213  
772 hours según contador

**Número de artículo:** 828123, **Fabricante:** KUBOTA, **Modelo/Tipo:** M5111 LP, **Año de fabricación:** 2020, **Disponibilidad:** Inmediately, **Estado:** sin comprobar, **Condiciones de entrega:** FCA Quinta do Anjo, cargado en camión, **Condiciones de pago:** 100% previo cobro, **Dimensiones (L x anch. x alt.):** 5.500 x 2.200 x 2.645 mm, **Peso aprox.:** 3.550 kg

Núm. 5



#### ■ Equipo y herramienta de obra y sistema especial GENERAC MOBILE DF SMART

GENERAC MOBILE DF SMART Nebulizador móvil  
(Copia de CE Disponible)  
no. GGI0017082  
Power Supply.....230V - 50Hz  
Power Fan.....2.2Kw  
Nominal Water Pression.....Min. 1 - Max 5 Bar  
Coverage.....13m (without wind)

**Número de artículo:** 828122, **Fabricante:** GENERAC MOBILE, **Modelo/Tipo:** DF SMART, **Año de fabricación:** 2020, **Disponibilidad:** Inmediatamente, **Estado:** sin comprobar, **Condiciones de entrega:** FCA Quinta do Anjo, cargado en camión, **Condiciones de pago:** 100% previo cobro, **Dimensiones (L x anch. x alt.):** 985 x 785 x 835 mm, **Peso aprox.:** 79 kg

Núm. 6



#### ■ Equipo y herramienta de obra y sistema especial D&A HAMMER 50V

D&A HAMMER 50V Martillo  
Martillo Hidraulico para Retroexcavadora/Mini-excavadora 5 - 8 ton  
(Copia de CE disponible)  
no. 52V528

**Número de artículo:** 828111, **Fabricante:** D&A, **Modelo/Tipo:** HAMMER 50V, **Año de fabricación:** 2007, **Disponibilidad:** Inmediatamente, **Estado:** sin comprobar, **Condiciones de entrega:** FCA Modivas, cargado en camión, **Condiciones de pago:** 100% previo cobro, **Dimensiones (L x anch. x alt.):** 160 x 60 x 60 mm, **Peso aprox.:** 350 kg

Núm. 7



### ■ Manipulador Telescópico JCB 535-125

JCB 540-125 Manipulador telescópico  
(Copia de CE Disponible)  
no. 1424634  
8931 horas según contador  
Cargador telescópico Turbo Powershift  
Posicionador de horquillas  
WLI  
Cucharón

**Número de artículo:** 828118, **Fabricante:** JCB, **Modelo/Tipo:** 535-125, **Año de fabricación:** 2008, **Disponibilidad:** Inmediatamente, **Estado:** sin comprobar, **Condiciones de entrega:** FCA Quinta do Anjo, cargado en camión, **Condiciones de pago:** 100% previo cobro, **Dimensiones (L x anch. x alt.):** 584 x 235 x 259 mm, **Peso aprox.:** 9.060 kg

Núm. 9



### ■ Cargadora JCB SITEMASTER 3CX4T

JCB SITEMASTER 3CX4T Retroexcavadora  
(Copia de CE Disponible)  
Matrícula del vehículo PT "74-NO-04"  
no. 1618336  
8747 horas según contador  
Powershuttle (caja de cambios manual) Retroexcavadora Sitemaster  
Tubería  
Cucharón  
Horquillas

**Número de artículo:** 828115, **Fabricante:** JCB, **Modelo/Tipo:** SITEMASTER 3CX4T, **Año de fabricación:** 2010, **Disponibilidad:** Inmediatamente, **Estado:** sin comprobar, **Condiciones de entrega:** FCA Modivas, cargado en camión, **Condiciones de pago:** 100% previo cobro, **Dimensiones (L x anch. x alt.):** 562 x 235 x 352 mm, **Peso aprox.:** 7.600 kg

Núm. 10



### ■ Torre de Iluminación Led PRAMAC HLT-2

Torre de Iluminación Led PRAMAC HLT-2  
Número de serie A00408  
YOM: 2008  
No dispone de generador  
Normativa CE

**Número de artículo:** 813097, **Fabricante:** PRAMAC, **Modelo/Tipo:** HLT-2, **Año de fabricación:** 2008, **Disponibilidad:** Inmediatamente, **Estado:** sin comprobar, **Condiciones de entrega:** FCA Porto Alto, Samora Correia, cargado en camión, **Condiciones de pago:** 100% previo cobro, **Dimensiones (L x anch. x alt.):** 4.400 x 1.750 x 2.000 mm, **Peso aprox.:** 850 kg



■ **Equipo y herramienta de obra y sistema especial GENERAC MOBILE DF MINI**

GENERAC MOBILE DF MINI Nebulizador portátil  
(Copia de CE Disponible)  
no. GGI0012581

**Número de artículo:** 828125, **Fabricante:** GENERAC MOBILE, **Modelo/Tipo:** DF MINI, **Año de fabricación:** 2019, **Disponibilidad:** Inmediatamente, **Estado:** sin comprobar, **Condiciones de entrega:** FCA Quinta do Anjo, cargado en camión, **Condiciones de pago:** 100% previo cobro, **Dimensiones (L x anch. x alt.):** 710 x 600 x 1.300 mm, **Peso aprox.:** 70 kg



■ **Plataforma / Ascensor (construcción) JLG 450AJ SII**

JLG 450AJ SII Plataforma Articulada Elevadora 16mtr  
(Copia de CE Disponible)  
no. 1300005227  
1299 horas según contador

**Número de artículo:** 828092, **Fabricante:** JLG, **Modelo/Tipo:** 450AJ SII, **Año de fabricación:** 2007, **Disponibilidad:** Inmediatamente, **Estado:** sin comprobar, **Condiciones de entrega:** FCA Quinta do Anjo, cargado en camión, **Condiciones de pago:** 100% previo cobro, **Dimensiones (L x anch. x alt.):** 657 x 235 x 227 mm, **Peso aprox.:** 5.738 kg



■ **Equipo y herramienta de obra y sistema especial GENERAC MOBILE DF MINI**

GENERAC MOBILE DF MINI Nebulizador portátil  
(Copia de CE Disponible)  
no. GGI0012576

**Número de artículo:** 828114, **Fabricante:** GENERAC MOBILE, **Modelo/Tipo:** DF MINI, **Año de fabricación:** 2019, **Disponibilidad:** Inmediatamente, **Estado:** sin comprobar, **Condiciones de entrega:** FCA Quinta do Anjo, cargado en camión, **Condiciones de pago:** 100% previo cobro, **Dimensiones (L x anch. x alt.):** 710 x 600 x 1.300 mm, **Peso aprox.:** 70 kg



Núm. 14



#### ■ Tractor KUBOTA M5111 LP

4x4 KUBOTA M5111 LP Tractor con Cargador Frontal LOPEZ GARRIDO LG-1

(Copia de CE Disponible)

Matrícula del vehículo PT "AJ 24 NA"

no. KBTMGEDRTL8063372

555 hours según contador

**Número de artículo:** 828116, **Fabricante:** KUBOTA, **Modelo/Tipo:** M5111 LP, **Año de fabricación:** 2020, **Disponibilidad:** Inmediatamente, **Estado:** sin comprobar, **Condiciones de entrega:** FCA Quinta do Anjo, cargado en camión, **Condiciones de pago:** 100% previo cobro, **Dimensiones (L x anch. x alt.):** 5.500 x 2.200 x 2.645 mm, **Peso aprox.:** 3.550 kg

Núm. 15



#### ■ Equipo y herramienta de obra y sistema especial GENERAC MOBILE DF MINI

GENERAC MOBILE DF MINI Nebulizador portátil

(Copia de CE Disponible)

no. GGI0012580

**Número de artículo:** 828117, **Fabricante:** GENERAC MOBILE, **Modelo/Tipo:** DF MINI, **Año de fabricación:** 2019, **Disponibilidad:** Inmediatamente, **Estado:** sin comprobar, **Condiciones de entrega:** FCA Quinta do Anjo, cargado en camión, **Condiciones de pago:** 100% previo cobro, **Dimensiones (L x anch. x alt.):** 710 x 600 x 1.300 mm, **Peso aprox.:** 70 kg

Núm. 16



#### ■ Equipo y herramienta de obra y sistema especial D&A HAMMER 50V

D&A HAMMER 50V Martillo

Martillo Hidraulico para Retroexcavadora/Mini-excavadora 5 - 8 ton

(Copia de CE disponible)

no. 52V523

**Número de artículo:** 828094, **Fabricante:** D&A, **Modelo/Tipo:** HAMMER 50V, **Año de fabricación:** 2007, **Disponibilidad:** Inmediatamente, **Estado:** sin comprobar, **Condiciones de entrega:** FCA Modivas, cargado en camión, **Condiciones de pago:** 100% previo cobro, **Dimensiones (L x anch. x alt.):** 160 x 60 x 60 mm, **Peso aprox.:** 350 kg

Núm. 17



### ■ Manipulador Telescópico JCB 535-125

JCB 540-125 Manipulador telescópico  
(Copia de CE Disponible)  
no. 1423353 (TH12J0014)  
7213 horas según contador  
Cargador telescópico Turbo Powershift  
Posicionador de horquillas  
WLI  
Cucharón  
Horquillas

**Número de artículo:** 828108, **Fabricante:** JCB, **Modelo/Tipo:** 535-125, **Año de fabricación:** 2008, **Disponibilidad:** Inmediatamente, **Estado:** sin comprobar, **Condiciones de entrega:** FCA Quinta do Anjo, cargado en camión, **Condiciones de pago:** 100% previo cobro, **Dimensiones (L x anch. x alt.):** 584 x 235 x 259 mm, **Peso aprox.:** 9.060 kg

Núm. 18



### ■ Plataforma / Ascensor (construcción) JLG 510AJ

JLG 510AJ Plataforma Articulada Elevadora 18mtr  
(Copia de CE Disponible)  
no 1300005326  
3824 horas según contador

**Número de artículo:** 828113, **Fabricante:** JLG, **Modelo/Tipo:** 510AJ, **Año de fabricación:** 2007, **Disponibilidad:** Inmediatamente, **Estado:** sin comprobar, **Condiciones de entrega:** FCA Modivas, cargado en camión, **Condiciones de pago:** 100% previo cobro, **Dimensiones (L x anch. x alt.):** 768 x 234 x 230 mm, **Peso aprox.:** 7.685 kg

Núm. 19



### ■ Cargadora JCB SITEMASTER 3CX4T

JCB SITEMASTER 3CX4T Retroexcavadora  
(Copia de CE Disponible)  
no. 1618313  
73245 horas según contador  
Powershuttle (caja de cambios manual) Retroexcavadora Sitemaster  
Tubería  
Cucharón  
Horquillas  
QH

**Número de artículo:** 828096, **Fabricante:** JCB, **Modelo/Tipo:** SITEMASTER 3CX4T, **Año de fabricación:** 2010, **Disponibilidad:** Inmediatamente, **Estado:** sin comprobar, **Condiciones de entrega:** FCA Quinta do Anjo, cargado en camión, **Condiciones de pago:** 100% previo cobro, **Dimensiones (L x anch. x alt.):** 562 x 235 x 352 mm, **Peso aprox.:** 7.600 kg

Núm. 20



### ■ Torre de Iluminación Led PRAMAC HLT-2

Torre de Iluminación Led PRAMAC HLT-2  
Número de serie A00413  
YOM: 2008  
No dispone de generador  
Normativa CE

**Número de artículo:** 743941, **Fabricante:** PRAMAC, **Modelo/Tipo:** HLT-2, **Año de fabricación:** 2008, **Disponibilidad:** Inmediatamente, **Estado:** sin comprobar, **Condiciones de entrega:** FCA Porto Alto, Samora Correia, cargado en camión, **Condiciones de pago:** 100% previo cobro, **Dimensiones (L x anch. x alt.):** 4.400 x 1.750 x 2.000 mm, **Peso aprox.:** 850 kg

Núm. 21



### ■ Equipo y herramienta de obra y sistema especial GENERAC MOBILE DF MINI

GENERAC MOBILE DF MINI Nebulizador portátil  
(Copia de CE Disponible)  
no. GGI0012575

**Número de artículo:** 828110, **Fabricante:** GENERAC MOBILE, **Modelo/Tipo:** DF MINI, **Año de fabricación:** 2019, **Disponibilidad:** Inmediatamente, **Estado:** sin comprobar, **Condiciones de entrega:** FCA Quinta do Anjo, cargado en camión, **Condiciones de pago:** 100% previo cobro, **Dimensiones (L x anch. x alt.):** 710 x 600 x 1.300 mm, **Peso aprox.:** 70 kg

Núm. 22



### ■ Trituradora GREENMECH ARBORIST 150RF

GREENMECH ARBORIST 150RF Trituradora de madera  
(Copia de CE Disponible)  
Matrícula del vehículo PT "SE-10907"  
no. 190153

**Número de artículo:** 828119, **Fabricante:** GREENMECH, **Modelo/Tipo:** ARBORIST 150RF, **Año de fabricación:** 2019, **Disponibilidad:** Inmediatamente, **Estado:** sin comprobar, **Condiciones de entrega:** FCA Quinta do Anjo, cargado en camión, **Condiciones de pago:** 100% previo cobro, **Dimensiones (L x anch. x alt.):** 3.556 x 1.290 x 2.335 mm, **Peso aprox.:** 750 kg



Núm. 23



■ Equipo y herramienta de obra y sistema especial GENERAC MOBILE DF MINI

GENERAC MOBILE DF MINI Nebulizador portátil  
(Copia de CE Disponible)  
no. GGI0012573

**Número de artículo:** 828107, **Fabricante:** GENERAC MOBILE, **Modelo/Tipo:** DF MINI, **Año de fabricación:** 2019, **Disponibilidad:** Inmediatamente, **Estado:** sin comprobar, **Condiciones de entrega:** FCA Quinta do Anjo, cargado en camión, **Condiciones de pago:** 100% previo cobro, **Dimensiones (L x anch. x alt.):** 710 x 600 x 1.300 mm, **Peso aprox.:** 70 kg

Núm. 24

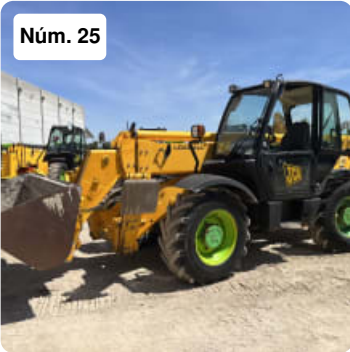


■ Tractor KUBOTA M5101 NQ

4x4 KUBOTA M5101 NQ Tractor  
(Copia de CE Disponible)  
Matrícula del vehículo PT "AJ 22 NA"  
no. KBTMHEDCCK8051056  
798 horas según contador

**Número de artículo:** 828090, **Fabricante:** KUBOTA, **Modelo/Tipo:** M5101 NQ, **Año de fabricación:** 2019, **Disponibilidad:** Inmediatamente, **Estado:** sin comprobar, **Condiciones de entrega:** FCA Quinta do Anjo, cargado en camión, **Condiciones de pago:** 100% previo cobro, **Dimensiones (L x anch. x alt.):** 3.915 x 1.420 x 2.358 mm, **Peso aprox.:** 2.650 kg

Núm. 25



■ Manipulador Telescópico JCB 535-125

JCB 540-125 Manipulador telescópico  
(Copia de CE Disponible)  
no. 1424665 (TH12J0097)  
7730 horas según contador  
Cargador telescópico Turbo Powershift  
Posicionador de horquillas  
WLI  
Cucharón  
Horquillas

**Número de artículo:** 828093, **Fabricante:** JCB, **Modelo/Tipo:** 535-125, **Año de fabricación:** 2008, **Disponibilidad:** Inmediatamente, **Estado:** sin comprobar, **Condiciones de entrega:** FCA Quinta do Anjo, cargado en camión, **Condiciones de pago:** 100% previo cobro, **Dimensiones (L x anch. x alt.):** 584 x 235 x 259 mm, **Peso aprox.:** 9.060 kg

Núm. 26



### ■ Plataforma / Ascensor (construcción) JLG 450AJ SII

JLG 450AJ SII Plataforma Articulada Elevadora 16mtr  
(Copia de CE Disponible)

no. 1300006064  
622 hours según contador

**Número de artículo:** 828112, **Fabricante:** JLG, **Modelo/Tipo:** 450AJ SII, **Año de fabricación:** 2008, **Disponibilidad:** Inmediatamente, **Estado:** sin comprobar, **Condiciones de entrega:** FCA Quinta do Anjo, cargado en camión, **Condiciones de pago:** 100% previo cobro, **Dimensiones (L x anch. x alt.):** 657 x 235 x 227 mm, **Peso aprox.:** 5.738 kg

Núm. 27



### ■ Equipo y herramienta de obra y sistema especial GENERAC MOBILE DF MINI

GENERAC MOBILE DF MINI Nebulizador portátil  
(Copia de CE Disponible)

no. GGI0012579

**Número de artículo:** 828101, **Fabricante:** GENERAC MOBILE, **Modelo/Tipo:** DF MINI, **Año de fabricación:** 2019, **Disponibilidad:** Inmediatamente, **Estado:** sin comprobar, **Condiciones de entrega:** FCA Quinta do Anjo, cargado en camión, **Condiciones de pago:** 100% previo cobro, **Dimensiones (L x anch. x alt.):** 710 x 600 x 1.300 mm, **Peso aprox.:** 70 kg

Núm. 28



### ■ Tractor KUBOTA M5111 LP

4x4 KUBOTA M5111 LP Tractor con Cargador Frontal LOPEZ GARRIDO LG-1  
(Copia de CE Disponible)

Matrícula del vehículo PT "AJ 26 NA"  
no. KBTMGEDRAK8061807  
674 hours según contador

**Número de artículo:** 828100, **Fabricante:** KUBOTA, **Modelo/Tipo:** M5111 LP, **Año de fabricación:** 2020, **Disponibilidad:** Inmediatamente, **Estado:** sin comprobar, **Condiciones de entrega:** FCA Quinta do Anjo, cargado en camión, **Condiciones de pago:** 100% previo cobro, **Dimensiones (L x anch. x alt.):** 5.500 x 2.200 x 2.645 mm, **Peso aprox.:** 3.550 kg

Núm. 29



■ **Plataforma / Ascensor (construcción) JLG 450AJ SII**

JLG 450AJ SII Plataforma Articulada Elevadora 16mtr  
(Copia de CE Disponible)  
no. 1300005233  
1213 horas según contador

**Número de artículo:** 828105, **Fabricante:** JLG, **Modelo/Tipo:** 450AJ SII, **Año de fabricación:** 2007, **Disponibilidad:** Inmediatamente, **Estado:** sin comprobar, **Condiciones de entrega:** FCA Modivas, cargado en camión, **Condiciones de pago:** 100% previo cobro, **Dimensiones (L x anch. x alt.):** 657 x 235 x 227 mm, **Peso aprox.:** 5.738 kg

Núm. 30



■ **Equipo y herramienta de obra y sistema especial GENERAC MOBILE DF MINI**

GENERAC MOBILE DF MINI Nebulizador portátil  
(Copia de CE Disponible)  
no. GGI0012572

**Número de artículo:** 828087, **Fabricante:** GENERAC MOBILE, **Modelo/Tipo:** DF MINI, **Año de fabricación:** 2019, **Disponibilidad:** Inmediatamente, **Estado:** sin comprobar, **Condiciones de entrega:** FCA Quinta do Anjo, cargado en camión, **Condiciones de pago:** 100% previo cobro, **Dimensiones (L x anch. x alt.):** 710 x 600 x 1.300 mm, **Peso aprox.:** 70 kg

Núm. 31



■ **Plataforma / Ascensor (construcción) JLG 450AJ SII**

JLG 450AJ SII Plataforma Articulada Elevadora 16mtr  
(Copia de CE Disponible)  
no. 1300005210  
4888 horas según contador

**Número de artículo:** 828104, **Fabricante:** JLG, **Modelo/Tipo:** 450AJ SII, **Año de fabricación:** 2007, **Disponibilidad:** Inmediatamente, **Estado:** sin comprobar, **Condiciones de entrega:** FCA Quinta do Anjo, cargado en camión, **Condiciones de pago:** 100% previo cobro, **Dimensiones (L x anch. x alt.):** 657 x 235 x 227 mm, **Peso aprox.:** 5.738 kg

Núm. 32



### ■ Trituradora GREENMECH ARBORIST 150

GREENMECH ARBORIST 150RF Trituradora de madera  
(Copia de CE Disponible)  
Matrícula del vehículo PT "E-13554"  
no. 190568

**Número de artículo:** 828124, **Fabricante:** GREENMECH, **Modelo/Tipo:** ARBORIST 150, **Año de fabricación:** 2019, **Disponibilidad:** Inmediatamente, **Estado:** sin comprobar, **Condiciones de entrega:** FCA Quinta do Anjo, cargado en camión, **Condiciones de pago:** 100% previo cobro, **Dimensiones (L x anch. x alt.):** 3.556 x 1.290 x 2.335 mm, **Peso aprox.:** 750 kg

Núm. 33



### ■ Tractor KUBOTA M5111 LP

4x4 KUBOTA M5111 LP Tractor con Cargador Frontal LOPEZ GARRIDO LG-1  
(Copia de CE Disponible)  
Matrícula del vehículo PT "AJ 28 NA"  
no. KBTMGEDRPL8063373  
597 horas según contador

**Número de artículo:** 828089, **Fabricante:** KUBOTA, **Modelo/Tipo:** M5111 LP, **Año de fabricación:** 2020, **Disponibilidad:** Inmediatamente, **Estado:** sin comprobar, **Condiciones de entrega:** FCA Quinta do Anjo, cargado en camión, **Condiciones de pago:** 100% previo cobro, **Dimensiones (L x anch. x alt.):** 5.500 x 2.200 x 2.645 mm, **Peso aprox.:** 3.550 kg

Núm. 34

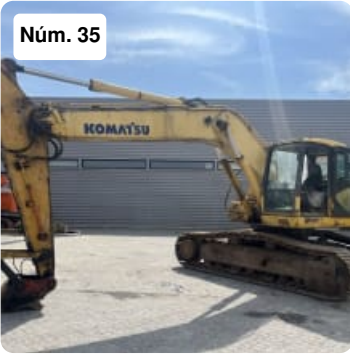


### ■ Plataforma / Ascensor (construcción) JLG 450AJ SII

JLG 450AJ SII Plataforma Articulada Elevadora 16mtr  
(Copia de CE Disponible)  
no. 1300005852  
4321 horas según contador

**Número de artículo:** 828088, **Fabricante:** JLG, **Modelo/Tipo:** 450AJ SII, **Año de fabricación:** 2008, **Disponibilidad:** Inmediatamente, **Estado:** sin comprobar, **Condiciones de entrega:** FCA Quinta do Anjo, cargado en camión, **Condiciones de pago:** 100% previo cobro, **Dimensiones (L x anch. x alt.):** 657 x 235 x 227 mm, **Peso aprox.:** 5.738 kg

Núm. 35



## ■ Excavadora KOMATSU 290 NLC

KOMATSU 290 NLC Excavadora de cadenas

no. 09900282

**Número de artículo:** 828476, **Fabricante:** KOMATSU, **Modelo/Tipo:** 290 NLC,

**Disponibilidad:** Immediately, **Estado:** sin comprobar, **Condiciones de entrega:** FCA

Leiria, cargado en camión, **Condiciones de pago:** 100% previo cobro, **Dimensiones (L x**

**anch. x alt.):** 5.460 x 2.850 x 3.180 mm, **Peso aprox.:** 29.500 kg