

Catálogo de la subasta

Mega Subasta de Construcción

Los artículos se encuentran en diferentes ubicaciones (ver las descripciones de los artículos)

¡Inspección bajo cita previa!

Para la inspección contactar con Frederico Serradas:

frederico.serradas@surplex.com

78 lotes

Fecha de cierre:

miércoles, 07/06/2023, 10:00 horas(Hora local)

Ya se pueden realizar pujas a través de:

Persona de contacto:

Frederico Serradas

+351 919990151

frederico.serradas@surplex.com

www.surplex.com

Inspección:

Los artículos se encuentran en diferentes ubicaciones (ver las descripciones de los artículos)

¡Inspección bajo cita previa!

Para la inspección contactar con Frederico Serradas:

frederico.serradas@surplex.com

Descripción:

Maquinaria de Construcción de calidad. Importantes marcas como JLG, JCB, VIBROMAX, KUBOTA, HITACHI, VOLVO, entre otras.

1. La lista se actualiza constantemente. ¡No olvide echar un vistazo de vez en cuando!
2. Los artículos se encuentran muchas veces en una misma ubicación. Por favor, ordene la lista por "lugar".

La comisión que se aplica es la siguiente:

Desde 0 € a 10.000 €: 15%

Desde 10.001 € a 25.000 €: 8%

Desde 25.001 € en adelante: 5%

Núm. 1



■ Otro vehículo y accesorio MERCEDES UNIMOG U500

MERCEDES UNIMOG U500 Bush Clearing Truck

PT registration "54-VM-28"

4x4

250.000 Km

equipped with 3 2008 MULAG cutting and aspiration systems

Número de artículo: 828469, **Fabricante:** MERCEDES, **Modelo/Tipo:** UNIMOG U500,

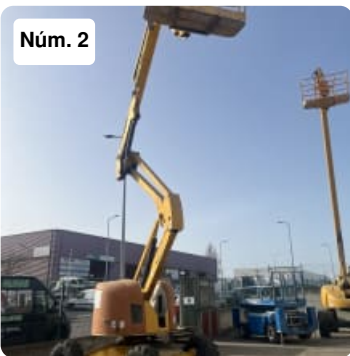
Año de fabricación: 2003, **Disponibilidad:** Immediately, **Estado:** sin comprobar,

Condiciones de entrega: FCA Venda do Pinheiro, cargado en camión, **Condiciones de**

pago: 100% previo cobro, **Dimensiones (L x anch. x alt.):** 5.390 x 2.400 x 2.956 mm,

Peso aprox.: 6.000 kg

Núm. 2



■ Plataforma / Ascensor (construcción) HAULOTTE HA 16 PX

HAULOTTE HA 16 PX Articulating Boom Lift (16m)

no. AS 101456

3.160 hours

28,3 kW

Max. 250 Kg | 2 persons + 90 Kg

Número de artículo: 829401, **Fabricante:** HAULOTTE, **Modelo/Tipo:** HA 16 PX, **Año de**

fabricación: 2000, **Disponibilidad:** Immediately, **Estado:** sin comprobar, **Condiciones**

de entrega: FCA Setubal, cargado en camión, **Condiciones de pago:** 100% previo cobro,

Dimensiones (L x anch. x alt.): 6.950 x 2.300 x 2.200 mm, **Peso aprox.:** 7.240 kg

Núm. 3



■ Carretilla eléctrica CATERPILLAR EP18T-48E

CATERPILLAR EP18T-48E Electric Forklift

no. 5TM02013

2.036 hours

with HAWKER OLDHAM 48 T 100 Battery Charger

Número de artículo: 829402, **Fabricante:** CATERPILLAR, **Modelo/Tipo:** EP18T-48E,

Año de fabricación: 1997, **Disponibilidad:** Immediately, **Estado:** sin comprobar,

Condiciones de entrega: FCA Setubal, cargado en camión, **Condiciones de pago:** 100%

previo cobro, **Dimensiones (L x anch. x alt.):** 2.300 x 1.050 x 2.100 mm, **Peso aprox.:**

3.490 kg

Núm. 4



■ Excavadora CATERPILLAR 301.C

CATERPILLAR 301.C Mini Crawler Excavator

(Copy of Declaration of Conformity Available)

PIN CAT3014CCLJK02869

1.617 Kg

Equipped with quick coupling

3 buckets

approx. 2.000 hours

Extendable tracks

Número de artículo: 828470, **Fabricante:** CATERPILLAR, **Modelo/Tipo:** 301.C, **Año de fabricación:** 2017, **Disponibilidad:** Immediately, **Estado:** sin comprobar, **Condiciones de entrega:** FCA Venda do Pinheiro, cargado en camión, **Condiciones de pago:** 100% previo cobro, **Dimensiones (L x anch. x alt.):** 3.645 x 990 x 2.276 mm, **Peso aprox.:** 1.617 kg

Núm. 5



■ Cargadora VOLVO BM 646

VOLVO BM 646 Backhoe Loader

22650 hours

Número de artículo: 828472, **Fabricante:** VOLVO BM, **Modelo/Tipo:** 646,

Disponibilidad: Immediately, **Estado:** sin comprobar, **Condiciones de entrega:** FCA Venda do Pinheiro, cargado en camión, **Condiciones de pago:** 100% previo cobro,

Dimensiones (L x anch. x alt.): 8.000 x 2.000 x 3.000 mm, **Peso aprox.:** 9.750 kg

Núm. 6



■ Excavadora KUBOTA KX080-4

KUBOTA KX080-4 Mini Crawler Excavator

(Copy of Declaration of Conformity Available)

PIN JKUK0804C01H42766

Operating Mass incl operator of 75 Kg.....8.315 Kg

Equipped with quick coupling

4 buckets

approx. 3.360 hours

Número de artículo: 828471, **Fabricante:** KUBOTA, **Modelo/Tipo:** KX080-4, **Año de fabricación:** 2018, **Disponibilidad:** Immediately, **Estado:** sin comprobar, **Condiciones de entrega:** FCA Venda do Pinheiro, cargado en camión, **Condiciones de pago:** 100% previo cobro, **Dimensiones (L x anch. x alt.):** 6.450 x 2.200 x 2.540 mm, **Peso aprox.:** 8.190 kg

Núm. 7



■ Torre de Iluminación Led PRAMAC HLT-2

Torre de Iluminación Led PRAMAC HLT-2

Número de serie A00413

YOM: 2008

No dispone de generador

Normativa CE

Número de artículo: 743941, **Fabricante:** PRAMAC, **Modelo/Tipo:** HLT-2, **Año de fabricación:** 2008, **Disponibilidad:** Inmediatamente, **Estado:** sin comprobar, **Condiciones de entrega:** FCA Porto Alto, Samora Correia, cargado en camión, **Condiciones de pago:** 100% previo cobro, **Dimensiones (L x anch. x alt.):** 4.400 x 1.750 x 2.000 mm, **Peso aprox.:** 850 kg

Núm. 8



■ Torre de Iluminación Led PRAMAC HLT-2

Torre de Iluminación Led PRAMAC HLT-2

Número de serie A00408

YOM: 2008

No dispone de generador

Normativa CE

Número de artículo: 813097, **Fabricante:** PRAMAC, **Modelo/Tipo:** HLT-2, **Año de fabricación:** 2008, **Disponibilidad:** Inmediatamente, **Estado:** sin comprobar, **Condiciones de entrega:** FCA Porto Alto, Samora Correia, cargado en camión, **Condiciones de pago:** 100% previo cobro, **Dimensiones (L x anch. x alt.):** 4.400 x 1.750 x 2.000 mm, **Peso aprox.:** 850 kg

Núm. 9



■ Torre de Iluminación Led PRAMAC HLT-2

Torre de Iluminación Led PRAMAC HLT-2

Número de serie A00424

YOM: 2008

No dispone de generador

Normativa CE

Número de artículo: 813101, **Fabricante:** PRAMAC, **Modelo/Tipo:** HLT-2, **Año de fabricación:** 2008, **Disponibilidad:** Inmediatamente, **Estado:** sin comprobar, **Condiciones de entrega:** FCA Porto Alto, Samora Correia, cargado en camión, **Condiciones de pago:** 100% previo cobro, **Dimensiones (L x anch. x alt.):** 4.400 x 1.750 x 2.000 mm, **Peso aprox.:** 850 kg



Núm. 10

■ Generador Eléctrico GESAN DVS 150

Generador eléctrico
Número de serie 228414
YOM: 2008
Potencia: 120 kW
Velocidad de trabajo: 1500 Rpm
Frecuencia: 50 Hz
Voltaje: 230-400 V
Motor VOLVO PENTA TAD 731 GE
Combustible: Diésel
Horas de trabajo según contador: 24508 h
Normativa CE

Número de artículo: 813559, **Fabricante:** GESAN, **Modelo/Tipo:** DVS 150, **Año de fabricación:** 2007, **Disponibilidad:** Inmediatamente, **Estado:** sin comprobar, **Condiciones de entrega:** FCA Porto Alto, Samora Correia, cargado en camión, **Condiciones de pago:** 100% previo cobro, **Dimensiones (L x anch. x alt.):** 3.530 x 1.140 x 1.840 mm, **Peso aprox.:** 2.628 kg



Núm. 11

■ Carretilla eléctrica CESAB ECO/C 15.4

CESAB ECO/C 15.4 Electric Forklift
no. 132444
19648 Hours

Número de artículo: 829379, **Fabricante:** CESAB, **Modelo/Tipo:** ECO/C 15.4, **Año de fabricación:** 1992, **Disponibilidad:** Immediately, **Estado:** sin comprobar, **Condiciones de entrega:** FCA Vila do Conde, cargado en camión, **Condiciones de pago:** 100% previo cobro, **capacidad de carga:** 1,5 t, **Dimensiones (L x anch. x alt.):** 1.700 x 1.070 x 2.180 mm, **Peso aprox.:** 3.260 kg, **Mástil:** Duplex



Núm. 12

■ Energía e iluminación (construcción) ATLAS COPCO QAS 38

ATLAS COPCO QAS 38 Generator
no. YA3-606317-00304399
5.450 hours
35 kVA | 28 kW

Número de artículo: 829403, **Fabricante:** ATLAS COPCO, **Modelo/Tipo:** QAS 38, **Año de fabricación:** 1998, **Disponibilidad:** Immediately, **Estado:** sin comprobar, **Condiciones de entrega:** FCA Setubal, cargado en camión, **Condiciones de pago:** 100% previo cobro, **Dimensiones (L x anch. x alt.):** 2.080 x 1.410 x 1.510 mm, **Peso aprox.:** 1.020 kg

Núm. 13



■ **Plataforma / Ascensor (construcción) HAULOTTE H15SX**

HAULOTTE H15SX Working Platform (scissor lift)

no. Cd109916

3.854 hours

Max. 500 Kg | 4 persons + 180 Kg

Número de artículo: 829399, **Fabricante:** HAULOTTE, **Modelo/Tipo:** H15SX, **Año de fabricación:** 2006, **Disponibilidad:** Immediately, **Estado:** sin comprobar, **Condiciones de entrega:** FCA Setubal, cargado en camión, **Condiciones de pago:** 100% previo cobro, **Dimensiones (L x anch. x alt.):** 4.180 x 2.250 x 2.770 mm, **Peso aprox.:** 5.900 kg

Núm. 14



■ **Cargadora KOMATSU WA470-5H**

KOMATSU WA470-5H Loader

no. 5329397

68.355 Km

Número de artículo: 828507, **Fabricante:** KOMATSU, **Modelo/Tipo:** WA470-5H, **Año de fabricación:** 2005, **Disponibilidad:** Immediately, **Estado:** sin comprobar, **Condiciones de entrega:** FCA Rio Maior, cargado en camión, **Condiciones de pago:** 100% previo cobro, **Dimensiones (L x anch. x alt.):** 8.882 x 2.903 x 3.460 mm, **Peso aprox.:** 23.200 kg

Núm. 15



■ **Cargadora KOMATSU WA500-1**

KOMATSU WA500-1 Loader

no. 11204

10.809 hours

Número de artículo: 828508, **Fabricante:** KOMATSU, **Modelo/Tipo:** WA500-1, **Año de fabricación:** 1991, **Disponibilidad:** Immediately, **Estado:** sin comprobar, **Condiciones de entrega:** FCA Rio Maior, cargado en camión, **Condiciones de pago:** 100% previo cobro, **Dimensiones (L x anch. x alt.):** 8.810 x 3.300 x 3.630 mm, **Peso aprox.:** 27.500 kg

Núm. 16



■ **Cargadora JCB 3CX-4**

JCB 3CX-4 Backhoe Loader

Extend Boom

Número de artículo: 828502, **Fabricante:** JCB, **Modelo/Tipo:** 3CX-4, **Año de fabricación:** 1990, **Disponibilidad:** Immediately, **Estado:** sin comprobar, **Condiciones de entrega:** FCA Rio Maior, cargado en camión, **Condiciones de pago:** 100% previo cobro, **Dimensiones (L x anch. x alt.):** 5.620 x 2.350 x 3.520 mm, **Peso aprox.:** 6.700 kg

Núm. 17



■ Cargadora CATERPILLAR 428

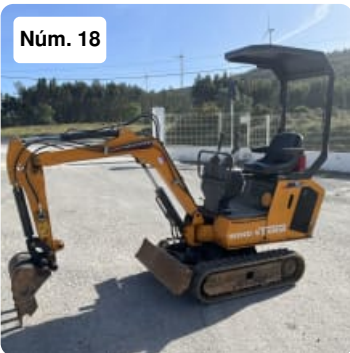
CATERPILLAR 428 Backhoe Loader

no. 6T003030

8.106 hours

Número de artículo: 828503, **Fabricante:** CATERPILLAR, **Modelo/Tipo:** 428, **Año de fabricación:** 1990, **Disponibilidad:** Immediately, **Estado:** sin comprobar, **Condiciones de entrega:** FCA Rio Maior, cargado en camión, **Condiciones de pago:** 100% previo cobro, **Dimensiones (L x anch. x alt.):** 5.000 x 2.000 x 2.000 mm, **Peso aprox.:** 6.970 kg

Núm. 18



■ Excavadora RHINOCEROS XN10

RHINOCEROS XN10 Mini Excavator

no. 21F051080

283 hours

Número de artículo: 828515, **Fabricante:** RHINOCEROS, **Modelo/Tipo:** XN10, **Año de fabricación:** 2021, **Disponibilidad:** Immediately, **Estado:** sin comprobar, **Condiciones de entrega:** FCA Rio Maior, cargado en camión, **Condiciones de pago:** 100% previo cobro, **Dimensiones (L x anch. x alt.):** 2.770 x 1.190 x 1.850 mm, **Peso aprox.:** 850 kg

Núm. 19



■ Excavadora RHINOCEROS XN10

RHINOCEROS XN10 Mini Excavator

no. 21F051077

50 hours

Número de artículo: 828514, **Fabricante:** RHINOCEROS, **Modelo/Tipo:** XN10, **Año de fabricación:** 2021, **Disponibilidad:** Immediately, **Estado:** sin comprobar, **Condiciones de entrega:** FCA Rio Maior, cargado en camión, **Condiciones de pago:** 100% previo cobro, **Dimensiones (L x anch. x alt.):** 2.770 x 1.190 x 1.850 mm, **Peso aprox.:** 850 kg

Núm. 20



■ Excavadora HYUNDAI ROBEX250-7A

HYUNDAI ROBEX250-7A Tracked Excavator

no. N70410293

6.350 hours

Número de artículo: 828497, **Fabricante:** HYUNDAI, **Modelo/Tipo:** ROBEX250-7A, **Año de fabricación:** 2008, **Disponibilidad:** Immediately, **Estado:** sin comprobar, **Condiciones de entrega:** FCA Rio Maior, cargado en camión, **Condiciones de pago:** 100% previo cobro, **Dimensiones (L x anch. x alt.):** 10.060 x 3.390 x 3.350 mm, **Peso aprox.:** 28.600 kg

Núm. 21



■ Excavadora HITACHI ZX350LCN-3

HITACHI ZX350LCN-3 Tracked Excavator
PIN HCMBFP00H00054038 | 14.177 hours
Quick Hitch + Bucket
Broken Window

Número de artículo: 828506, **Fabricante:** HITACHI, **Modelo/Tipo:** ZX350LCN-3, **Año de fabricación:** 2008, **Disponibilidad:** Immediately, **Estado:** sin comprobar, **Condiciones de entrega:** FCA Rio Maior, cargado en camión, **Condiciones de pago:** 100% previo cobro, **Dimensiones (L x anch. x alt.):** 11.220 x 2.990 x 3.150 mm, **Peso aprox.:** 35.500 kg

Núm. 22



■ Carretilla elevadora especial MANITOU MT1637SLT

MANITOU MT1637SLT Telescopic Handler
no. 165785
5.281 hours

Número de artículo: 828499, **Fabricante:** MANITOU, **Modelo/Tipo:** MT1637SLT, **Año de fabricación:** 2001, **Disponibilidad:** Immediately, **Estado:** sin comprobar, **Condiciones de entrega:** FCA Rio Maior, cargado en camión, **Condiciones de pago:** 100% previo cobro, **Dimensiones (L x anch. x alt.):** 5.955 x 2.425 x 2.590 mm, **Peso aprox.:** 12.050 kg

Núm. 23



■ Excavadora CASE CX80C

CASE CX80C Mini Excavator
PIN DCH080R6NGE6B160

Número de artículo: 828513, **Fabricante:** CASE, **Modelo/Tipo:** CX80C, **Año de fabricación:** 2016, **Disponibilidad:** Immediately, **Estado:** sin comprobar, **Condiciones de entrega:** FCA Rio Maior, cargado en camión, **Condiciones de pago:** 100% previo cobro, **Dimensiones (L x anch. x alt.):** 6.680 x 2.320 x 2.760 mm, **Peso aprox.:** 8.690 kg

Núm. 24



■ Equipo y herramienta de obra y sistema especial HANER HPC 400

HANER HPC 400 Vibratory Plate Compactor
Vibratory compacting plate for excavator
weight class 8 to 18 ton
centrifugal force 40kn (4 ton)
oil flow 45-75 l/min.

Número de artículo: 828498, **Fabricante:** HANER, **Modelo/Tipo:** HPC 400, **Año de fabricación:** 2021, **Disponibilidad:** Immediately, **Estado:** sin comprobar, **Condiciones de entrega:** FCA Rio Maior, cargado en camión, **Condiciones de pago:** 100% previo cobro, **Dimensiones (L x anch. x alt.):** 1.500 x 1.000 x 1.000 mm, **Peso aprox.:** 300 kg



Núm. 25

■ Equipo y herramienta de obra y sistema especial HMB 06

HMB 06 Vibratory Plate Compactor
Vibratory compacting plate
ideal for equipment from 12 to 24 ton.

Número de artículo: 828512, **Fabricante:** HMB, **Modelo/Tipo:** 06, **Año de fabricación:** 2020, **Disponibilidad:** Immediately, **Estado:** sin comprobar, **Condiciones de entrega:** FCA Rio Maior, cargado en camión, **Condiciones de pago:** 100% previo cobro, **Dimensiones (L x anch. x alt.):** 1.500 x 1.000 x 1.000 mm, **Peso aprox.:** 300 kg



Núm. 26

■ Equipo y herramienta de obra y sistema especial HMB HMB02

HMB 02 Vibratory Plate Compactor
Serial Number: JW21C0015

Número de artículo: 828501, **Fabricante:** HMB, **Modelo/Tipo:** HMB02, **Año de fabricación:** 2020, **Disponibilidad:** Immediately, **Estado:** sin comprobar, **Condiciones de entrega:** FCA Rio Maior, cargado en camión, **Condiciones de pago:** 100% previo cobro, **Dimensiones (L x anch. x alt.):** 800 x 600 x 600 mm, **Peso aprox.:** 300 kg



Núm. 27

■ Equipo y herramienta de obra y sistema especial HMB HMB02

HMB 02 Vibratory Plate Compactor

Número de artículo: 828504, **Fabricante:** HMB, **Modelo/Tipo:** HMB02, **Año de fabricación:** 2020, **Disponibilidad:** Immediately, **Estado:** sin comprobar, **Condiciones de entrega:** FCA Rio Maior, cargado en camión, **Condiciones de pago:** 100% previo cobro, **Dimensiones (L x anch. x alt.):** 800 x 600 x 600 mm, **Peso aprox.:** 300 kg



Núm. 28

■ Equipo y herramienta de obra y sistema especial HÄNER BAUMASCHINEN HGS 600/75

HÄNER BAUMASCHINEN HGS 600/75 Hydraulic Hammer
Suitable for machines from 7 to 12 tonnes.

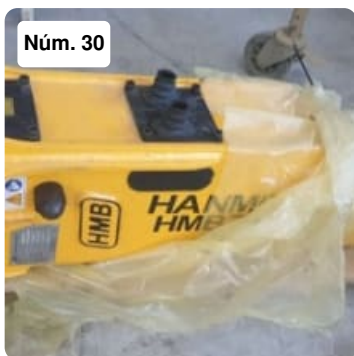
Número de artículo: 828518, **Fabricante:** HÄNER BAUMASCHINEN, **Modelo/Tipo:** HGS 600/75, **Año de fabricación:** 2020, **Disponibilidad:** Immediately, **Estado:** sin comprobar, **Condiciones de entrega:** FCA Rio Maior, cargado en camión, **Condiciones de pago:** 100% previo cobro, **Dimensiones (L x anch. x alt.):** 1.200 x 400 x 400 mm, **Peso aprox.:** 450 kg



■ **Equipo y herramienta de obra y sistema especial HANER HGS 600/75**

HÄNER BAUMASCHINEN HGS 600/75 Hydraulic Hammer
Applicable in excavators from 7 to 12 ton.

Número de artículo: 828510, **Fabricante:** HANER, **Modelo/Tipo:** HGS 600/75, **Año de fabricación:** 2021, **Disponibilidad:** Immediately, **Estado:** sin comprobar, **Condiciones de entrega:** FCA Rio Maior, cargado en camión, **Condiciones de pago:** 100% previo cobro, **Dimensiones (L x anch. x alt.):** 1.200 x 400 x 400 mm, **Peso aprox.:** 450 kg



■ **Equipo y herramienta de obra y sistema especial HMB 750**

HMB 750 Hydraulic Hammer
no. JW43Z2261
Hammer suitable for machines from 12 to 18 tons

Número de artículo: 828500, **Fabricante:** HMB, **Modelo/Tipo:** 750, **Año de fabricación:** 2020, **Disponibilidad:** Immediately, **Estado:** sin comprobar, **Condiciones de entrega:** FCA Rio Maior, cargado en camión, **Condiciones de pago:** 100% previo cobro, **Dimensiones (L x anch. x alt.):** 1.200 x 400 x 400 mm, **Peso aprox.:** 450 kg



■ **Equipo y herramienta de obra y sistema especial HANER HGS 1000/85 B**

HANER HGS 1000/85 B Hydraulic Hammer
no. 33380379
Hammer suitable for machines from 12 to 19 tons

Número de artículo: 828511, **Fabricante:** HANER, **Modelo/Tipo:** HGS 1000/85 B, **Año de fabricación:** 2021, **Disponibilidad:** Immediately, **Estado:** sin comprobar, **Condiciones de entrega:** FCA Rio Maior, cargado en camión, **Condiciones de pago:** 100% previo cobro, **Dimensiones (L x anch. x alt.):** 1.200 x 400 x 400 mm, **Peso aprox.:** 680 kg



■ **Equipo y herramienta de obra y sistema especial HEINZ HZ852**

HEINZ HZ852 Hydraulic Hammer
no. WYZ21000801A
Hammer suitable for machines from 15 to 22 tons

Número de artículo: 828516, **Fabricante:** HEINZ, **Modelo/Tipo:** HZ852, **Año de fabricación:** 2021, **Disponibilidad:** Immediately, **Estado:** sin comprobar, **Condiciones de entrega:** FCA Rio Maior, cargado en camión, **Condiciones de pago:** 100% previo cobro, **Dimensiones (L x anch. x alt.):** 1.200 x 400 x 400 mm, **Peso aprox.:** 450 kg

Núm. 33



■ Equipo y herramienta de obra y sistema especial MUSTANG HM500

MUSTANG HM500 Hydraulic Hammer with base
no. AH201079

Número de artículo: 828496, **Fabricante:** MUSTANG, **Modelo/Tipo:** HM500, **Año de fabricación:** 2020, **Disponibilidad:** Immediately, **Estado:** sin comprobar, **Condiciones de entrega:** FCA Rio Maior, cargado en camión, **Condiciones de pago:** 100% previo cobro, **Dimensiones (L x anch. x alt.):** 1.200 x 400 x 400 mm, **Peso aprox.:** 490 kg

Núm. 34

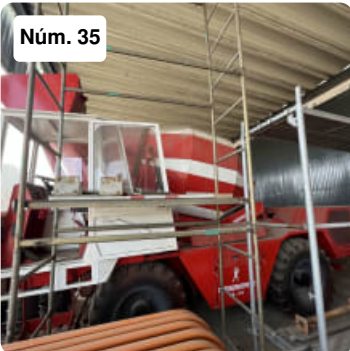


■ Equipo y herramienta de obra y sistema especial

Clean-Up Bucket with hydraulic tilting

Número de artículo: 828517, **Disponibilidad:** Immediately, **Estado:** sin comprobar, **Condiciones de entrega:** FCA Rio Maior, cargado en camión, **Condiciones de pago:** 100% previo cobro, **Dimensiones (L x anch. x alt.):** 1.200 x 800 x 500 mm, **Peso aprox.:** 150 kg

Núm. 35



■ Cargadora MESSERSI P4-F4

MESSERSI P4-F4 Self-Loading Concrete Mixer Truck
no. 212V/003
5.196 hours

Número de artículo: 829400, **Fabricante:** MESSERSI, **Modelo/Tipo:** P4-F4, **Año de fabricación:** 2000, **Disponibilidad:** Immediately, **Estado:** sin comprobar, **Condiciones de entrega:** FCA Setubal, cargado en camión, **Condiciones de pago:** 100% previo cobro, **Dimensiones (L x anch. x alt.):** 4.200 x 2.200 x 2.560 mm, **Peso aprox.:** 3.500 kg

Núm. 40



■ Excavadora HITACHI ZX210LC-3

HITACHI ZX210LC-3 Crawler Excavator
PIN HCMBDE00P00600899

Número de artículo: 828475, **Fabricante:** HITACHI, **Modelo/Tipo:** ZX210LC-3, **Disponibilidad:** Immediately, **Estado:** sin comprobar, **Condiciones de entrega:** FCA Leiria, cargado en camión, **Condiciones de pago:** 100% previo cobro, **Dimensiones (L x anch. x alt.):** 9.610 x 2.990 x 2.950 mm, **Peso aprox.:** 21.300 kg

Núm. 41



■ Excavadora KOMATSU 290 NLC

KOMATSU 290 NLC Crawler Excavator
no. 09900282

Número de artículo: 828476, **Fabricante:** KOMATSU, **Modelo/Tipo:** 290 NLC,
Disponibilidad: Immediately, **Estado:** sin comprobar, **Condiciones de entrega:** FCA
Leiria, cargado en camión, **Condiciones de pago:** 100% previo cobro, **Dimensiones (L x anch. x alt.):** 5.460 x 2.850 x 3.180 mm, **Peso aprox.:** 29.500 kg

Núm. 42



■ Cargadora MESSERSI P3-G4

MESSERSI P3-G4 Self-Loading Concrete Mixer Truck
no. 210Z/005
approx. 1.215 hours

Número de artículo: 829404, **Fabricante:** MESSERSI, **Modelo/Tipo:** P3-G4, **Año de fabricación:** 2003, **Disponibilidad:** Immediately, **Estado:** sin comprobar, **Condiciones de entrega:** FCA Setubal, cargado en camión, **Condiciones de pago:** 100% previo cobro, **Dimensiones (L x anch. x alt.):** 4.200 x 2.200 x 2.560 mm, **Peso aprox.:** 3.500 kg

Núm. 80

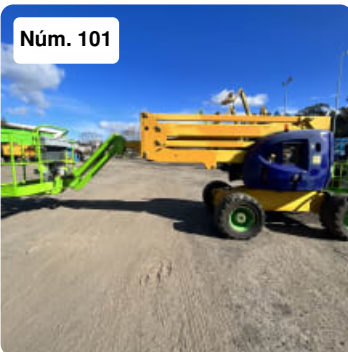


■ Equipo para cosecha P. BARIGELLI & C. B/6 4x4

P. BARIGELLI & C. B/6 4x4 Beet Harvester
fuel: diesel
engine: IVECO

Número de artículo: 790854, **Fabricante:** P. BARIGELLI & C., **Modelo/Tipo:** B/6 4x4,
Disponibilidad: Immediately, **Estado:** sin comprobar, **Condiciones de entrega:** FCA
Silveira - Torres Vedras, cargado en camión, **Condiciones de pago:** 100% previo cobro, **Dimensiones (L x anch. x alt.):** 12.000 x 3.300 x 3.830 mm, **Peso aprox.:** 21.500 kg

Núm. 101



■ Plataforma / Ascensor (construcción) JLG 450AJ SII

JLG 450AJ SII Plataforma Articulada Elevadora 16mtr
(Copia de CE Disponible)
no. 1300005233
1213 horas

Número de artículo: 828105, **Fabricante:** JLG, **Modelo/Tipo:** 450AJ SII, **Año de fabricación:** 2007, **Disponibilidad:** Inmediatamente, **Estado:** sin comprobar,
Condiciones de entrega: FCA Modivas, cargado en camión, **Condiciones de pago:** 100% previo cobro, **Dimensiones (L x anch. x alt.):** 657 x 235 x 227 mm, **Peso aprox.:** 5.738 kg

Núm. 102



■ Plataforma / Ascensor (construcción) JLG 510AJ

JLG 510AJ Plataforma Articulada Elevadora 18mtr
(Copia de CE Disponible)
no 1300005326
3824 horas

Número de artículo: 828113, **Fabricante:** JLG, **Modelo/Tipo:** 510AJ, **Año de fabricación:** 2007, **Disponibilidad:** Inmediatamente, **Estado:** sin comprobar, **Condiciones de entrega:** FCA Modivas, cargado en camión, **Condiciones de pago:** 100% previo cobro, **Dimensiones (L x anch. x alt.):** 768 x 234 x 230 mm, **Peso aprox.:** 7.685 kg

Núm. 103



■ Cargadora JCB SITEMASTER 3CX4T

JCB SITEMASTER 3CX4T Retroexcavadora
(Copia de CE Disponible)
no. 1618288
4865 horas
Powershuttle (caja de cambios manual) Retroexcavadora Sitemaster
Tubería
Cucharón
Horquillas
QH

Número de artículo: 828099, **Fabricante:** JCB, **Modelo/Tipo:** SITEMASTER 3CX4T, **Año de fabricación:** 2008, **Disponibilidad:** Inmediatamente, **Estado:** sin comprobar, **Condiciones de entrega:** FCA Modivas, cargado en camión, **Condiciones de pago:** 100% previo cobro, **Dimensiones (L x anch. x alt.):** 562 x 235 x 352 mm, **Peso aprox.:** 7.600 kg

Núm. 104



■ Equipo y herramienta de obra y sistema especial D&A HAMMER 50V

D&A HAMMER 50V Martillo
Martillo Hidraulico para Retroexcavadora/Mini-excavadora 5 - 8 ton
(Copia de CE disponible)
no. 52V523

Número de artículo: 828094, **Fabricante:** D&A, **Modelo/Tipo:** HAMMER 50V, **Año de fabricación:** 2007, **Disponibilidad:** Inmediatamente, **Estado:** sin comprobar, **Condiciones de entrega:** FCA Modivas, cargado en camión, **Condiciones de pago:** 100% previo cobro, **Dimensiones (L x anch. x alt.):** 160 x 60 x 60 mm, **Peso aprox.:** 350 kg



■ **Equipo y herramienta de obra y sistema especial D&A HAMMER 50V**

D&A HAMMER 50V Martillo
Martillo Hidraulico para Retroexcavadora/Mini-excavadora 5 - 8 ton
(Copia de CE disponible)
no. 52V528

Número de artículo: 828111, **Fabricante:** D&A, **Modelo/Tipo:** HAMMER 50V, **Año de fabricación:** 2007, **Disponibilidad:** Inmediatamente, **Estado:** sin comprobar, **Condiciones de entrega:** FCA Modivas, cargado en camión, **Condiciones de pago:** 100% previo cobro, **Dimensiones (L x anch. x alt.):** 160 x 60 x 60 mm, **Peso aprox.:** 350 kg



■ **Plataforma / Ascensor (construcción) JLG 3394 RT**

JLG 3394 RT Plataforma elevadora de tijera 10mtrs
(Copia de CE disponible)
no. 200180823
1015 horas

Número de artículo: 828121, **Fabricante:** JLG, **Modelo/Tipo:** 3394 RT, **Año de fabricación:** 2008, **Disponibilidad:** Immediately, **Estado:** sin comprobar, **Condiciones de entrega:** FCA Modivas, cargado en camión, **Condiciones de pago:** 100% previo cobro, **Dimensiones (L x anch. x alt.):** 391 x 236 x 277 mm, **Peso aprox.:** 6.648 kg



■ **Plataforma / Ascensor (construcción) JLG 3394 RT**

JLG 3394 RT Plataforma elevadora de tijera 10mtrs
(Copia de CE disponible)
no. 200177744
2202 horas

Número de artículo: 828106, **Fabricante:** JLG, **Modelo/Tipo:** 3394 RT, **Año de fabricación:** 2007, **Disponibilidad:** Inmediatamente, **Estado:** sin comprobar, **Condiciones de entrega:** FCA Modivas, cargado en camión, **Condiciones de pago:** 100% previo cobro, **Dimensiones (L x anch. x alt.):** 391 x 236 x 277 mm, **Peso aprox.:** 6.648 kg

Núm. 108



■ Carretilla elevadora especial JCB 540-170

JCB 540-170 Manipulador telescópico
(Copia de CE Disponible)
no. 1423945
8633 horas
Cargador telescópico Turbo Powershift
Basculante
Mandos Joystick
Cucharón
Horquillas

Número de artículo: 828120, **Fabricante:** JCB, **Modelo/Tipo:** 540-170, **Año de fabricación:** 2007, **Disponibilidad:** Inmediatamente, **Estado:** sin comprobar, **Condiciones de entrega:** FCA Modivas, cargado en camión, **Condiciones de pago:** 100% previo cobro, **Dimensiones (L x anch. x alt.):** 636 x 269 x 244 mm, **Peso aprox.:** 12.160 kg

Núm. 109

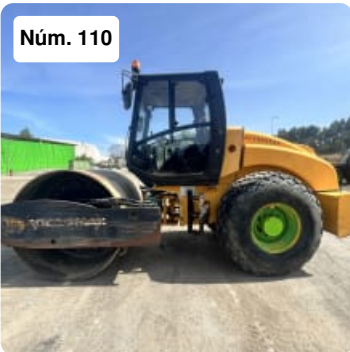


■ Cargadora JCB SITEMASTER 3CX4T

JCB SITEMASTER 3CX4T Retroexcavadora
(Copia de CE Disponible)
Matrícula del vehículo PT "74-NO-04"
no. 1618336
8747 horas
Powershuttle (caja de cambios manual) Retroexcavadora Sitemaster
Tubería
Cucharón
Horquillas

Número de artículo: 828115, **Fabricante:** JCB, **Modelo/Tipo:** SITEMASTER 3CX4T, **Año de fabricación:** 2010, **Disponibilidad:** Inmediatamente, **Estado:** sin comprobar, **Condiciones de entrega:** FCA Modivas, cargado en camión, **Condiciones de pago:** 100% previo cobro, **Dimensiones (L x anch. x alt.):** 562 x 235 x 352 mm, **Peso aprox.:** 7.600 kg

Núm. 110



■ Rodillo VIBROMAX VM 115D

VIBROMAX VM 115D Rodillo Compactador Simple
(Copia de CE disponible)
no. 2900608
3867 horas

Número de artículo: 828095, **Fabricante:** VIBROMAX, **Modelo/Tipo:** VM 115D, **Año de fabricación:** 2008, **Disponibilidad:** Inmediatamente, **Estado:** sin comprobar, **Condiciones de entrega:** FCA Modivas, cargado en camión, **Condiciones de pago:** 100% previo cobro, **Dimensiones (L x anch. x alt.):** 5.447 x 2.253 x 2.935 mm, **Peso aprox.:** 11.300 kg

Núm. 111

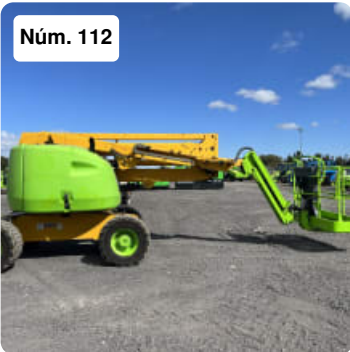


■ **Plataforma / Ascensor (construcción) JLG 450AJ SII**

JLG 450AJ SII Plataforma Articulada Elevadora 16mtr
(Copia de CE Disponible)
no. 1300005227
1295 horas

Número de artículo: 828092, **Fabricante:** JLG, **Modelo/Tipo:** 450AJ SII, **Año de fabricación:** 2007, **Disponibilidad:** Inmediatamente, **Estado:** sin comprobar, **Condiciones de entrega:** FCA Quinta do Anjo, cargado en camión, **Condiciones de pago:** 100% previo cobro, **Dimensiones (L x anch. x alt.):** 657 x 235 x 227 mm, **Peso aprox.:** 5.738 kg

Núm. 112

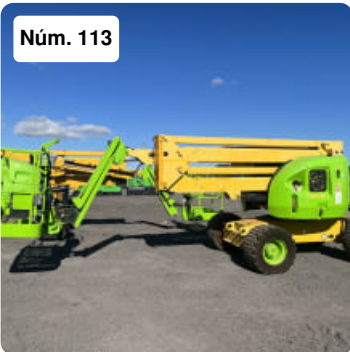


■ **Plataforma / Ascensor (construcción) JLG 450AJ SII**

JLG 450AJ SII Plataforma Articulada Elevadora 16mtr
(Copia de CE Disponible)
no. 1300005210
4888 horas

Número de artículo: 828104, **Fabricante:** JLG, **Modelo/Tipo:** 450AJ SII, **Año de fabricación:** 2007, **Disponibilidad:** Inmediatamente, **Estado:** sin comprobar, **Condiciones de entrega:** FCA Quinta do Anjo, cargado en camión, **Condiciones de pago:** 100% previo cobro, **Dimensiones (L x anch. x alt.):** 657 x 235 x 227 mm, **Peso aprox.:** 5.738 kg

Núm. 113



■ **Plataforma / Ascensor (construcción) JLG 450AJ SII**

JLG 450AJ SII Plataforma Articulada Elevadora 16mtr
(Copia de CE Disponible)
no. 1300005852
4321 horas

Número de artículo: 828088, **Fabricante:** JLG, **Modelo/Tipo:** 450AJ SII, **Año de fabricación:** 2008, **Disponibilidad:** Inmediatamente, **Estado:** sin comprobar, **Condiciones de entrega:** FCA Quinta do Anjo, cargado en camión, **Condiciones de pago:** 100% previo cobro, **Dimensiones (L x anch. x alt.):** 657 x 235 x 227 mm, **Peso aprox.:** 5.738 kg

Núm. 114



■ Plataforma / Ascensor (construcción) JLG 450AJ SII

JLG 450AJ SII Plataforma Articulada Elevadora 16mtr
(Copia de CE Disponible)

no. 1300006064
622 hours

Número de artículo: 828112, **Fabricante:** JLG, **Modelo/Tipo:** 450AJ SII, **Año de fabricación:** 2008, **Disponibilidad:** Inmediatamente, **Estado:** sin comprobar, **Condiciones de entrega:** FCA Quinta do Anjo, cargado en camión, **Condiciones de pago:** 100% previo cobro, **Dimensiones (L x anch. x alt.):** 657 x 235 x 227 mm, **Peso aprox.:** 5.738 kg

Núm. 115



■ Cargadora JCB SITEMASTER 3CX4T

JCB SITEMASTER 3CX4T Retroexcavadora
(Copia de CE Disponible)

no. 1618313
73245 horas
Powershuttle (caja de cambios manual) Retroexcavadora Sitemaster
Tubería
Cucharón
Horquillas
QH

Número de artículo: 828096, **Fabricante:** JCB, **Modelo/Tipo:** SITEMASTER 3CX4T, **Año de fabricación:** 2010, **Disponibilidad:** Inmediatamente, **Estado:** sin comprobar, **Condiciones de entrega:** FCA Quinta do Anjo, cargado en camión, **Condiciones de pago:** 100% previo cobro, **Dimensiones (L x anch. x alt.):** 562 x 235 x 352 mm, **Peso aprox.:** 7.600 kg

Núm. 116



■ Rodillo VIBROMAX VM 115D

VIBROMAX VM 115D Rodillo Compactador Simple
(Copia de CE disponible)

no. 1800190
3240 horas

Número de artículo: 828109, **Fabricante:** VIBROMAX, **Modelo/Tipo:** VM 115D, **Año de fabricación:** 2006, **Disponibilidad:** Inmediatamente, **Estado:** sin comprobar, **Condiciones de entrega:** FCA Quinta do Anjo, cargado en camión, **Condiciones de pago:** 100% previo cobro, **Dimensiones (L x anch. x alt.):** 5.447 x 2.253 x 2.935 mm, **Peso aprox.:** 11.300 kg

Núm. 117



■ Carretilla elevadora especial JCB 535-125

JCB 540-125 Manipulador telescópico

(Copia de CE Disponible)

no. 1424665 (TH12J0097)

7730 horas

Cargador telescópico Turbo Powershift

Posicionador de horquillas

WLI

Cucharón

Horquillas

Número de artículo: 828093, **Fabricante:** JCB, **Modelo/Tipo:** 535-125, **Año de fabricación:** 2008, **Disponibilidad:** Inmediatamente, **Estado:** sin comprobar,

Condiciones de entrega: FCA Quinta do Anjo, cargado en camión, **Condiciones de pago:** 100% previo cobro, **Dimensiones (L x anch. x alt.):** 584 x 235 x 259 mm, **Peso aprox.:** 9.060 kg

Núm. 118



■ Carretilla elevadora especial JCB 535-125

JCB 540-125 Manipulador telescópico

(Copia de CE Disponible)

no. 1424312

7791 horas

Cargador telescópico Turbo Powershift

Posicionador de horquillas

WLI

Cucharón

Horquillas

Número de artículo: 828102, **Fabricante:** JCB, **Modelo/Tipo:** 535-125, **Año de fabricación:** 2008, **Disponibilidad:** Inmediatamente, **Estado:** sin comprobar,

Condiciones de entrega: FCA Quinta do Anjo, cargado en camión, **Condiciones de pago:** 100% previo cobro, **Dimensiones (L x anch. x alt.):** 584 x 235 x 259 mm, **Peso aprox.:** 9.060 kg

Núm. 119



■ Carretilla elevadora especial JCB 535-125

JCB 540-125 Manipulador telescópico

(Copia de CE Disponible)

no. 1423353 (TH12J0014)

7213 horas

Cargador telescópico Turbo Powershift

Posicionador de horquillas

WLI

Cucharón

Horquillas

Número de artículo: 828108, **Fabricante:** JCB, **Modelo/Tipo:** 535-125, **Año de fabricación:** 2008, **Disponibilidad:** Inmediatamente, **Estado:** sin comprobar,

Condiciones de entrega: FCA Quinta do Anjo, cargado en camión, **Condiciones de pago:** 100% previo cobro, **Dimensiones (L x anch. x alt.):** 584 x 235 x 259 mm, **Peso aprox.:** 9.060 kg

Núm. 120



■ Carretilla elevadora especial JCB 535-125

JCB 540-125 Manipulador telescópico

(Copia de CE Disponible)

no. 1424634

8931 horas

Cargador telescópico Turbo Powershift

Posicionador de horquillas

WLI

Cucharón

Número de artículo: 828118, **Fabricante:** JCB, **Modelo/Tipo:** 535-125, **Año de fabricación:** 2008, **Disponibilidad:** Inmediatamente, **Estado:** sin comprobar,

Condiciones de entrega: FCA Quinta do Anjo, cargado en camión, **Condiciones de pago:** 100% previo cobro, **Dimensiones (L x anch. x alt.):** 584 x 235 x 259 mm, **Peso aprox.:** 9.060 kg

Núm. 121



■ Tractor KUBOTA M5111 LP

4x4 KUBOTA M5111 LP Tractor con Cargador Frontal LOPEZ GARRIDO LG-1

(Copia de CE Disponible)

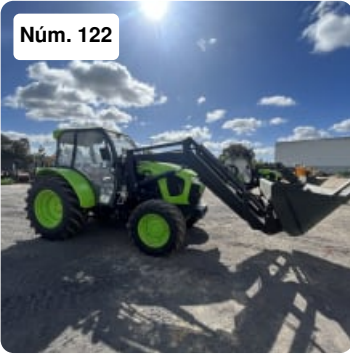
Matrícula del vehículo PT "AJ 25 NA"

no. KBTMGEDRPL8063213

772 hours

Número de artículo: 828123, **Fabricante:** KUBOTA, **Modelo/Tipo:** M5111 LP, **Año de fabricación:** 2020, **Disponibilidad:** Inmediately, **Estado:** sin comprobar, **Condiciones de entrega:** FCA Quinta do Anjo, cargado en camión, **Condiciones de pago:** 100% previo cobro, **Dimensiones (L x anch. x alt.):** 5.500 x 2.200 x 2.645 mm, **Peso aprox.:** 3.550 kg

Núm. 122

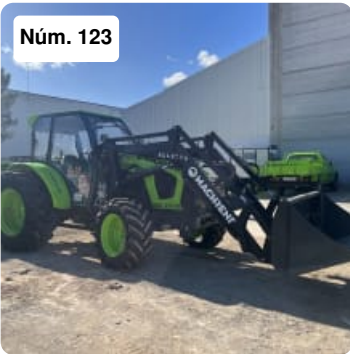


■ Tractor KUBOTA M5111 LP

4x4 KUBOTA M5111 LP Tractor con Cargador Frontal LOPEZ GARRIDO LG-1
(Copia de CE Disponible)
Matrícula del vehículo PT "AJ 24 NA"
no. KBTMGEDRTL8063372
555 hours

Número de artículo: 828116, **Fabricante:** KUBOTA, **Modelo/Tipo:** M5111 LP, **Año de fabricación:** 2020, **Disponibilidad:** Inmediatamente, **Estado:** sin comprobar, **Condiciones de entrega:** FCA Quinta do Anjo, cargado en camión, **Condiciones de pago:** 100% previo cobro, **Dimensiones (L x anch. x alt.):** 5.500 x 2.200 x 2.645 mm, **Peso aprox.:** 3.550 kg

Núm. 123



■ Tractor KUBOTA M5111 LP

4x4 KUBOTA M5111 LP Tractor con Cargador Frontal LOPEZ GARRIDO LG-1
(Copia de CE Disponible)
Matrícula del vehículo PT "AJ 26 NA"
no. KBTMGEDRAK8061807
674 hours

Número de artículo: 828100, **Fabricante:** KUBOTA, **Modelo/Tipo:** M5111 LP, **Año de fabricación:** 2020, **Disponibilidad:** Inmediatamente, **Estado:** sin comprobar, **Condiciones de entrega:** FCA Quinta do Anjo, cargado en camión, **Condiciones de pago:** 100% previo cobro, **Dimensiones (L x anch. x alt.):** 5.500 x 2.200 x 2.645 mm, **Peso aprox.:** 3.550 kg

Núm. 124



■ Trituradora GREENMECH ARBORIST 150RF

GREENMECH ARBORIST 150RF Trituradora de madera
(Copia de CE Disponible)
Matrícula del vehículo PT "SE-10907"
no. 190153

Número de artículo: 828119, **Fabricante:** GREENMECH, **Modelo/Tipo:** ARBORIST 150RF, **Año de fabricación:** 2019, **Disponibilidad:** Inmediatamente, **Estado:** sin comprobar, **Condiciones de entrega:** FCA Quinta do Anjo, cargado en camión, **Condiciones de pago:** 100% previo cobro, **Dimensiones (L x anch. x alt.):** 3.556 x 1.290 x 2.335 mm, **Peso aprox.:** 750 kg



■ Trituradora GREENMECH ARBORIST 150

GREENMECH ARBORIST 150RF Trituradora de madera
(Copia de CE Disponible)
Matrícula del vehículo PT "E-13554"
no. 190568

Número de artículo: 828124, **Fabricante:** GREENMECH, **Modelo/Tipo:** ARBORIST 150,
Año de fabricación: 2019, **Disponibilidad:** Inmediatamente, **Estado:** sin comprobar,
Condiciones de entrega: FCA Quinta do Anjo, cargado en camión, **Condiciones de pago:**
100% previo cobro, **Dimensiones (L x anch. x alt.):** 3.556 x 1.290 x 2.335 mm, **Peso**
aprox.: 750 kg



■ Equipo y herramienta de obra y sistema especial GENERAC MOBILE DF 20000

GENERAC MOBILE DF 20000 Nebulizador móvil
(Copia de CE Disponible)
no. GGI0008099
Power Supply.....400V - 50Hz
Power Fan.....22Kw
Coverage.....50 - 60m

Número de artículo: 828103, **Fabricante:** GENERAC MOBILE, **Modelo/Tipo:** DF 20000,
Año de fabricación: 2018, **Disponibilidad:** Inmediatamente, **Estado:** sin comprobar,
Condiciones de entrega: FCA Quinta do Anjo, cargado en camión, **Condiciones de pago:**
100% previo cobro, **Dimensiones (L x anch. x alt.):** 3.300 x 1.830 x 2.180 mm, **Peso**
aprox.: 850 kg



■ Equipo y herramienta de obra y sistema especial GENERAC MOBILE DF SMART

GENERAC MOBILE DF SMART Nebulizador móvil
(Copia de CE Disponible)
no. GGI0017082
Power Supply.....230V - 50Hz
Power Fan.....2.2Kw
Nominal Water Pression.....Min. 1 - Max 5 Bar
Coverage.....13m (without wind)

Número de artículo: 828122, **Fabricante:** GENERAC MOBILE, **Modelo/Tipo:** DF
SMART, **Año de fabricación:** 2020, **Disponibilidad:** Inmediatamente, **Estado:** sin
comprobar, **Condiciones de entrega:** FCA Quinta do Anjo, cargado en camión,
Condiciones de pago: 100% previo cobro, **Dimensiones (L x anch. x alt.):** 985 x 785 x
835 mm, **Peso aprox.:** 79 kg



Núm. 128

■ Equipo y herramienta de obra y sistema especial MOBILE NEBULIZER DF MINI

GENERAC MOBILE DF MINI Nebulizador portátil
(Copia de CE Disponible)
no. GGI0012574

Número de artículo: 828098, **Fabricante:** MOBILE NEBULIZER, **Modelo/Tipo:** DF MINI, **Año de fabricación:** 2019, **Disponibilidad:** Inmediatamente, **Estado:** sin comprobar, **Condiciones de entrega:** FCA Quinta do Anjo, cargado en camión, **Condiciones de pago:** 100% previo cobro, **Dimensiones (L x anch. x alt.):** 710 x 600 x 1.300 mm, **Peso aprox.:** 70 kg



Núm. 129

■ Equipo y herramienta de obra y sistema especial GENERAC MOBILE DF MINI

GENERAC MOBILE DF MINI Nebulizador portátil
(Copia de CE Disponible)
no. GGI0012576

Número de artículo: 828114, **Fabricante:** GENERAC MOBILE, **Modelo/Tipo:** DF MINI, **Año de fabricación:** 2019, **Disponibilidad:** Inmediatamente, **Estado:** sin comprobar, **Condiciones de entrega:** FCA Quinta do Anjo, cargado en camión, **Condiciones de pago:** 100% previo cobro, **Dimensiones (L x anch. x alt.):** 710 x 600 x 1.300 mm, **Peso aprox.:** 70 kg



Núm. 130

■ Equipo y herramienta de obra y sistema especial GENERAC MOBILE DF MINI

GENERAC MOBILE DF MINI Nebulizador portátil
(Copia de CE Disponible)
no. GGI0012575

Número de artículo: 828110, **Fabricante:** GENERAC MOBILE, **Modelo/Tipo:** DF MINI, **Año de fabricación:** 2019, **Disponibilidad:** Inmediatamente, **Estado:** sin comprobar, **Condiciones de entrega:** FCA Quinta do Anjo, cargado en camión, **Condiciones de pago:** 100% previo cobro, **Dimensiones (L x anch. x alt.):** 710 x 600 x 1.300 mm, **Peso aprox.:** 70 kg



Núm. 131

■ Equipo y herramienta de obra y sistema especial GENERAC MOBILE DF MINI

GENERAC MOBILE DF MINI Nebulizador portátil
(Copia de CE Disponible)
no. GGI0012573

Número de artículo: 828107, **Fabricante:** GENERAC MOBILE, **Modelo/Tipo:** DF MINI, **Año de fabricación:** 2019, **Disponibilidad:** Inmediatamente, **Estado:** sin comprobar, **Condiciones de entrega:** FCA Quinta do Anjo, cargado en camión, **Condiciones de pago:** 100% previo cobro, **Dimensiones (L x anch. x alt.):** 710 x 600 x 1.300 mm, **Peso aprox.:** 70 kg



■ **Equipo y herramienta de obra y sistema especial GENERAC MOBILE DF MINI**

GENERAC MOBILE DF MINI Nebulizador portátil
(Copia de CE Disponible)
no. GGI0012572

Número de artículo: 828087, **Fabricante:** GENERAC MOBILE, **Modelo/Tipo:** DF MINI,
Año de fabricación: 2019, **Disponibilidad:** Inmediatamente, **Estado:** sin comprobar,
Condiciones de entrega: FCA Quinta do Anjo, cargado en camión, **Condiciones de pago:**
100% previo cobro, **Dimensiones (L x anch. x alt.):** 710 x 600 x 1.300 mm, **Peso aprox.:**
70 kg



■ **Equipo y herramienta de obra y sistema especial GENERAC MOBILE DF MINI**

GENERAC MOBILE DF MINI Nebulizador portátil
(Copia de CE Disponible)
no. GGI0012580

Número de artículo: 828117, **Fabricante:** GENERAC MOBILE, **Modelo/Tipo:** DF MINI,
Año de fabricación: 2019, **Disponibilidad:** Inmediatamente, **Estado:** sin comprobar,
Condiciones de entrega: FCA Quinta do Anjo, cargado en camión, **Condiciones de pago:**
100% previo cobro, **Dimensiones (L x anch. x alt.):** 710 x 600 x 1.300 mm, **Peso aprox.:**
70 kg



■ **Equipo y herramienta de obra y sistema especial GENERAC MOBILE DF MINI**

GENERAC MOBILE DF MINI Nebulizador portátil
(Copia de CE Disponible)
no. GGI0012581

Número de artículo: 828125, **Fabricante:** GENERAC MOBILE, **Modelo/Tipo:** DF MINI,
Año de fabricación: 2019, **Disponibilidad:** Inmediatamente, **Estado:** sin comprobar,
Condiciones de entrega: FCA Quinta do Anjo, cargado en camión, **Condiciones de pago:**
100% previo cobro, **Dimensiones (L x anch. x alt.):** 710 x 600 x 1.300 mm, **Peso aprox.:**
70 kg



■ **Equipo y herramienta de obra y sistema especial GENERAC MOBILE DF MINI**

GENERAC MOBILE DF MINI Nebulizador portátil
(Copia de CE Disponible)
no. GGI0012579

Número de artículo: 828101, **Fabricante:** GENERAC MOBILE, **Modelo/Tipo:** DF MINI,
Año de fabricación: 2019, **Disponibilidad:** Inmediatamente, **Estado:** sin comprobar,
Condiciones de entrega: FCA Quinta do Anjo, cargado en camión, **Condiciones de pago:**
100% previo cobro, **Dimensiones (L x anch. x alt.):** 710 x 600 x 1.300 mm, **Peso aprox.:**
70 kg

Núm. 136



■ Tractor KUBOTA M5111 LP

4x4 KUBOTA M5111 LP Tractor con Cargador Frontal LOPEZ GARRIDO LG-1
(Copia de CE Disponible)
Matrícula del vehículo PT "AJ 28 NA"
no. KBTMGEDRPL8063373
597 horas

Número de artículo: 828089, **Fabricante:** KUBOTA, **Modelo/Tipo:** M5111 LP, **Año de fabricación:** 2020, **Disponibilidad:** Inmediatamente, **Estado:** sin comprobar,
Condiciones de entrega: FCA Quinta do Anjo, cargado en camión, **Condiciones de pago:** 100% previo cobro, **Dimensiones (L x anch. x alt.):** 5.500 x 2.200 x 2.645 mm, **Peso aprox.:** 3.550 kg

Núm. 137



■ Carretilla elevadora especial JCB 540-170

JCB 540-170 Manipulador telescópico
(Copia de CE Disponible)
no. 1509899
10.188 horas
Cargador telescópico Turbo Powershift
Basculante
Mandos Joystick
Cucharón

Número de artículo: 828091, **Fabricante:** JCB, **Modelo/Tipo:** 540-170, **Año de fabricación:** 2008, **Disponibilidad:** Inmediatamente, **Estado:** sin comprobar,
Condiciones de entrega: FCA Quinta do Anjo, cargado en camión, **Condiciones de pago:** 100% previo cobro, **Dimensiones (L x anch. x alt.):** 636 x 269 x 244 mm, **Peso aprox.:** 12.160 kg

Núm. 138



■ Tractor KUBOTA M5101 NQ

4x4 KUBOTA M5101 NQ Tractor
(Copia de CE Disponible)
Matrícula del vehículo PT "AJ 22 NA"
no. KBTMHEDCCK8051056
798 horas

Número de artículo: 828090, **Fabricante:** KUBOTA, **Modelo/Tipo:** M5101 NQ, **Año de fabricación:** 2019, **Disponibilidad:** Inmediatamente, **Estado:** sin comprobar,
Condiciones de entrega: FCA Quinta do Anjo, cargado en camión, **Condiciones de pago:** 100% previo cobro, **Dimensiones (L x anch. x alt.):** 3.915 x 1.420 x 2.358 mm, **Peso aprox.:** 2.650 kg

Núm. 139



■ **Camión RENAULT 320DXI (PREMIUM 29AHA4)**

Camión RENAULT 320DXI (PREMIUM 29AHA4)

PT matrícula del vehículo "81-NR-87"

113.516 Km

Camión 4x2 con caja abierta de 7 m de longitud

Suspensión neumática trasera

AIRE ACONDICIONADO

Número de artículo: 828126, **Fabricante:** RENAULT, **Modelo/Tipo:** 320DXI (PREMIUM 29AHA4), **Año de fabricación:** 2007, **Disponibilidad:** Inmediatamente, **Estado:** sin comprobar, **Condiciones de entrega:** FCA Quinta do Anjo, cargado en camión, **Condiciones de pago:** 100% previo cobro, **Dimensiones (L x anch. x alt.):** 10.000 x 3.000 x 3.000 mm, **Peso aprox.:** 6.700 kg