

Catálogo de la subasta

GRAN Selección de Maquinaria de Construcción - (España)

¡Inspección bajo cita previa!

Ubicación principal: Logroño-Hormilla
Para la inspección contactar con Nancy Castañeda
nancy.castaneda@surplex.com

76 lotes

Fecha de cierre:

jueves, 06/10/2022, 15:00 horas(Hora local)

Ya se pueden realizar pujas a través de:

Persona de contacto:

Nancy Castañeda
+34 936393895
nancy.castaneda@surplex.com
www.surplex.com

Inspección:

¡Inspección bajo cita previa!

Ubicación principal: Logroño-Hormilla
Para la inspección contactar con Nancy Castañeda
nancy.castaneda@surplex.com

Lunes, **03/10/2022**, de 9:00 horas a 18:00 horas

Martes, **04/10/2022**, de 9:00 horas a 18:00 horas

Miércoles, **05/10/2022**, de 9:00 horas a 18:00 horas

Descripción:

GRAN Selección de Maquinaria de Construcción.

Importantes marcas como: VOLVO, CATERPILLAR, IVECO, entre otras.

1. La lista se actualiza constantemente. ¡No olvide echar un vistazo de vez en cuando!
2. Artículos principalmente ubicados en nuestra Campa Logroño-Hormilla

La comisión que se aplica es la siguiente:

Desde 0€ a 10.000€ Eur: 15%
Desde 10.001€ a 25.000€ Eur: 8%
Desde 25.001€ en adelante: 5%

NOTA IMPORTANTE:

Para participar en la subasta Surplex se reserva el derecho de requerir un depósito.



Camion Utilitario con accesorios MERCEDEZ BENZ UNIMOG U 300

Modelo: 405120
Variante: WDB405120
Matrícula: 4788-DZZ
Bastidor: WD4051201V209686
Combustible: Diesel 135litros
Deposito ADBLue: 25litros
Capacidad de carga en tolva: 1000
Neumaticos: 365/80 R20 141/144G
Asientos: 2
Cilindrada: 4/4249cm³

Potencia: 130kw
Revoluciones: 2200rpm
Max. Torque: 675
Voladizo: 870mm
Distancia ejes: 3600mm

Sistema hidráulico de doble circuito con control proporcional
Control proporcional, circuito I/II, con 24/48 l/min de caudal y presión de funcionamiento de 200/240 bar
Horas de trabajo: 1686kms
ITV 11.05.22

Certificado de Espejos CE
Certificado CE

Incluye:

Desbrozadora hidráulica delantera FME 600 (2005), Numero de Serie: 05S020497, Peso 1120kg

Altura máx. 7.2m
Movimiento lateral: 1300mm Rotación: 240°

Contrapeso de Soporte

Sistema para Mantenimiento de Carreteras y tuneles
Sistema de Mantenimiento de Hielo

Cuba de Agua

IMPORTANTE:

El comprador es responsable de toda la carga relacionada de los equipos.
Las dimensiones y pesos son orientativas.

Número de artículo: 744954, Fabricante: MERCEDEZ BENZ, Modelo/Tipo: UNIMOG U 300, Año de fabricación: 2006, Disponibilidad: Inmediato, Estado: sin comprobar, Condiciones de entrega: EXW Hormilla, La Rioja, desde el basamento, sin embalar, Condiciones de pago: 100% previo cobro, Dimensiones (L x anch. x alt.): 5.620 x 2.150 x 2.830 mm, Peso aprox.: 5.000 kg



Plataforma Telescopica Articulada GENIE S-85 4WD

Número de serie:1730
Altura de trabajo : 2790mm
Alcance horizontal 2330
Capacidad de elevación: 227kgs
Rotación de la plataforma 160°
Rotación de la plataforma giratoria 360°
Horas de Trabajo: 3248

IMPORTANTE:

El comprador es responsable de toda la carga relacionada de los equipos.
Las dimensiones y pesos son orientativas.

Número de artículo: 746135, Fabricante: GENIE, Modelo/Tipo: S-85 4WD, Año de fabricación: 2000, Disponibilidad: Inmediato, Estado: sin comprobar, Condiciones de entrega: EXW Hormilla (La Rioja) | ES, desde el basamento, sin embalar, Condiciones de pago: 100% previo cobro, Dimensiones (L x anch. x alt.): 10.670 x 3.070 x 2.800 mm, Peso aprox.: 16.700 kg



Pala Cargadora CATERPILLAR 950 M

Número de serie CAT0950MAFTR00660
YOM: 2016
Peso 19000 Kg
Neumáticos estándar 23.5 R25
Ancho cuchara 3 m
Capacidad de la cuchara estándar: 3.6 m³
Tipo de dirección KL
Velocidad máxima: 39.5 km/h
Altura de vertido máx. 2.79 m
Fabr. del motor: Caterpillar
Modelo de motor C7.1

Potencia total 186 kW
Horas de trabajo según contador: 9289 h
Dispone de aire acondicionado
Certificado CE
IMPORTANTE:

El comprador es responsable de toda la carga relacionada de los equipos.
Las dimensiones y pesos son orientativas.

Número de artículo: 767206, Fabricante: CATERPILLAR, Modelo/Tipo: 950 M, Año de fabricación: 2016, Disponibilidad: inmediatamente, Estado: sin comprobar, Condiciones de entrega: EXW Hormilla (La Rioja), desde el basamento, sin embalar, Condiciones de pago: 100% previo cobro, Dimensiones (L x anch. x alt.): 6.900 x 2.800 x 3.500 mm, Peso aprox.: 19.000 kg



Plataforma Articulada POWER TOWERS

Número de serie: 7791509A
Peso: 315kgs
Carga de trabajo: 250kgs
Altura de trabajo: 5100mm
Altura máxima de la plataforma: 3100mm
Dimensiones de la plataforma: 1520mm
Número de personas + asignación: 1 pax + 170kg
Fuerza máxima: 200N
Para uso en interiores
Normativa CE

IMPORTANTE:

El comprador es responsable de toda la carga relacionada de los equipos.
Las dimensiones y pesos son orientativas.

Número de artículo: 746535, Fabricante: POWER TOWERS, Año de fabricación: 2009, Disponibilidad: Inmediato, Estado: sin comprobar, Condiciones de entrega: EXW Hormilla (La Rioja), desde el basamento, sin embalar, Condiciones de pago: 100% previo cobro, Dimensiones (L x anch. x alt.): 1.520 x 780 x 1.920 mm, Peso aprox.: 315 kg



Plataforma Articulada POWER TOWERS

Número de serie: 11775009A
Peso: 315kgs
Max. Altura de trabajo: 5100mm
Altura máx. de la plataforma: 3100mm
Dimensiones de la plataforma: 1520x650mm
Carga de trabajo: 250kgs
Número de personas + carga: 1 pax + 170kg
Fuerza máxima: 200N
Normativa CE

IMPORTANTE:

El comprador es responsable de toda la carga relacionada de los equipos.
Las dimensiones y pesos son orientativas.

Número de artículo: 746546, Fabricante: POWER TOWERS, Año de fabricación: 2009,
Disponibilidad: Inmediato, Estado: sin comprobar, Condiciones de entrega: FCA Hormilla (La Rioja),
franco sobre camión, Condiciones de pago: 100% previo cobro, Dimensiones (L x anch. x alt.): 1.520
x 780 x 1.920 mm, Peso aprox.: 315 kg



Plataforma Articulada POWER TOWERS NANO

Número de serie: 9684311C
Max. Altura de trabajo: 4500mm
Altura máx. de la plataforma: 2500mm
Altura de la plataforma cerrada: 360mm
Dimensiones de la plataforma: 1000x730mm
Peso: 285kg
Carga útil: 200kg
Nº Personas + carga 1 pax +120kg
Max. Fuerza manual: 200N
Sólo para uso en interiores

Normativa CE

IMPORTANTE:

El comprador es responsable de toda la carga relacionada de los equipos.
Las dimensiones y pesos son orientativas.

Número de artículo: 746545, Fabricante: POWER TOWERS, Modelo/Tipo: NANO, Año de fabricación:
2011, Disponibilidad: Inmediato, Estado: sin comprobar, Condiciones de entrega: EXW Hormilla (La
Rioja), desde el basamento, sin embalar, Condiciones de pago: 100% previo cobro, Dimensiones (L
x anch. x alt.): 1.195 x 750 x 1.560 mm, Peso aprox.: 285 kg



Plataforma Articulada POWER TOWERS NANO

Número de serie: 10074411C
Peso: 285kg
Carga Máx: 200kg
Altura Max. de trabajo: 4500mm
Alto Máx. Plataforma: 2500mm
Altura de la plataforma cerrada: 360mm
Dimensiones Plataforma: 1000x730mm
Nº Personas + carga: 1 pax +120kg
Sólo para uso en interiores
Max. Fuerza manual: 200N

Normativa CE

IMPORTANTE:

El comprador es responsable de toda la carga relacionada de los equipos.

Las dimensiones y pesos son orientativas.

Número de artículo: 746543, Fabricante: POWER TOWERS, Modelo/Tipo: NANO, Año de fabricación: 2011, Disponibilidad: Inmediato, Estado: sin comprobar, Condiciones de entrega: EXW Hormilla (La Rioja), desde el basamento, sin embalar, Condiciones de pago: 100% previo cobro, Dimensiones (L x anch. x alt.): 1.195 x 750 x 1.560 mm, Peso aprox.: 285 kg



Pala Cargadora DOOSAN MEGA 500 V

Número de serie 2046
Neumáticos estándar 29.5 R25
Ancho cuchara 3480 mm
Capacidad de la cuchara estándar 4.80 m³
Tipo de dirección AL
Velocidad máxima 35 km/h
Altura máxima de vertido 3100 mm
Potencia elevación 264 kN
Motor CUMMINS QSM11: cilindrada 10800 c, potencia 250 KW
Horas de trabajo según contador 16500

Normativa CE

IMPORTANTE:

El comprador es responsable de toda la carga relacionada de los equipos.

Las dimensiones y pesos son orientativas.

Número de artículo: 755205, Fabricante: DOOSAN, Modelo/Tipo: MEGA 500 V, Año de fabricación: 2006, Disponibilidad: Inmediatamente, Estado: funcionando, Condiciones de entrega: EXW Hormilla (La Rioja), desde el basamento, sin embalar, Condiciones de pago: 100% previo cobro, Dimensiones (L x anch. x alt.): 9.320 x 3.210 x 3.800 mm, Peso aprox.: 29.800 kg



Pala Cargadora DOOSAN MEGA 250 V

Número de serie AB0C65004195
Neumáticos estándar 20.5 R25
Ancho cuchara 2740 mm
Capacidad de la cuchara estándar 2.40 m³
Tipo de dirección KL
Velocidad máxima 37 km/h
Altura máxima de vertido 2730 mm
Potencia elevación 129 kN
Motor DAEWOO DB 58 TIS: cilindrada 5800 c, potencia 121 KW
Horas de trabajo según contador 12500

Normativa CE

IMPORTANTE: - MAQUINA EN TRANSITO

El comprador es responsable de toda la carga relacionada de los equipos.

Las dimensiones y pesos son orientativas.

Número de artículo: 755204, Fabricante: DOOSAN, Modelo/Tipo: MEGA 250 V, Año de fabricación: 2007, Disponibilidad: Inmediatamente, Estado: funcionando, Condiciones de entrega: EXW Hormilla (La Rioja), desde el basamento, sin embalar, Condiciones de pago: 100% previo cobro, Dimensiones (L x anch. x alt.): 7.500 x 2.570 x 3.290 mm, Peso aprox.: 13.800 kg



Generador Diesel RICARDO R60

Número de serie: 978138
Generador Diesel Estático Silencioso
Potencia: 60KVAS
Sin Utilizar

IMPORTANTE:

El comprador es responsable de toda la carga relacionada de los equipos.
Las dimensiones y pesos son orientativas.

Número de artículo: 767438, Fabricante: RICARDO, Modelo/Tipo: R60, Año de fabricación: 2019, Disponibilidad: Inmediata, Estado: sin comprobar, Condiciones de entrega: EXW Hormilla (La Rioja), desde el basamento, sin embalar, Condiciones de pago: 100% previo cobro, Dimensiones (L x anch. x alt.): 2.800 x 1.590 x 1.100 mm, Peso aprox.: 1.500 kg



Generador Diesel RICARDO R60

Número de Serie: 981324
Generador Diesel Estático Silencioso
Potencia: 60KVAS
Sin Utilizar

IMPORTANTE:

El comprador es responsable de toda la carga relacionada de los equipos.
Las dimensiones y pesos son orientativos.

Número de artículo: 767437, Fabricante: RICARDO, Modelo/Tipo: R60, Año de fabricación: 2019, Disponibilidad: immediately, Estado: sin comprobar, Condiciones de entrega: EXW Hormilla (La Rioja), desde el basamento, sin embalar, Condiciones de pago: 100% previo cobro, Dimensiones (L x anch. x alt.): 2.210 x 950 x 1.300 mm, Peso aprox.: 1.500 kg



Bulldozer y motoniveladora CATERPILLAR D7E

Número de serie: CAT00D7ELHKA00504
YOM: 2017
Peso 27.351 Kg
Tipo de hoja de empuje: SU
Ancho de placa frontal 3713 mm
Presión del suelo 0.69 kg/cm²
Ripper de 3 dientes
Penetración máxima: 650 mm
Anchura orugas: 660 mm
Velocidad máxima: 10,5 km/h
Motor Caterpillar

Modelo de motor: C9.3 Acert
Potencia total: 198 kW
Cilindrada 9.3 L
Depósito de combustible: 409 L
Horas de trabajo según contador: 4643 h

Dispone de cámara de visión trasera
Dispone de aire acondicionado en cabina
Normativa CE

IMPORTANTE:

El comprador es responsable de toda la carga relacionada de los equipos.
Las dimensiones y pesos son orientativos.

Número de artículo: 767208, Fabricante: CATERPILLAR, Modelo/Tipo: D7E, Año de fabricación: 2017, Disponibilidad: Inmediata, Estado: sin comprobar, Condiciones de entrega: EXW Hormilla (La Rioja), desde el basamento, sin embalar, Condiciones de pago: 100% previo cobro, Dimensiones (L x anch. x alt.): 4.610 x 2.880 x 3.360 mm, Peso aprox.: 27.351 kg



Camión Cisterna IVECO EUROCARGO ML 140E25

Bastidor: ZCFA1JJ03025000207
Matricula: 4982-FLK

IMPORTANTE: - MAQUINA EN TRANSITO

El comprador es responsable de toda la carga relacionada de los equipos.
Las dimensiones y pesos son orientativos.

Número de artículo: 768393, Fabricante: IVECO, Modelo/Tipo: EUROCARGO ML 140E25, Disponibilidad: Inmediata, Estado: sin comprobar, Condiciones de entrega: EXW Hormilla (La Rioja), desde el basamento, sin embalar, Condiciones de pago: 100% previo cobro, Dimensiones (L x anch. x alt.): 6.000 x 2.400 x 3.000 mm, Peso aprox.: 13.000 kg



Rodillo Vibrador BOMAG BW80AD-2

Numero de Serie: 101460423195

IMPORTANTE:

El comprador es responsable de toda la carga relacionada de los equipos.
Las dimensiones y pesos son orientativas.

Número de artículo: 746140, Fabricante: BOMAG, Modelo/Tipo: BW80AD-2, Año de fabricación: 2006, Disponibilidad: Inmediato, Estado: sin comprobar, Condiciones de entrega: EXW Hormilla (La Rioja) | ES, desde el basamento, sin embalar, Condiciones de pago: 100% previo cobro, Dimensiones (L x anch. x alt.): 2.000 x 1.000 x 1.200 mm, Peso aprox.: 2.000 kg



Rodillo Vibrador DYNAPAC CC102

Numero de Serie : 60114302

Potencia: 20w

Peso: 2300kg

Horas de Trabajo: 3294

IMPORTANTE:

El comprador es responsable de toda la carga relacionada de los equipos.
Las dimensiones y pesos son orientativos.

Número de artículo: 746136, Fabricante: DYNAPAC, Modelo/Tipo: CC102, Año de fabricación: 1999, Disponibilidad: Inmediato, Estado: sin comprobar, Condiciones de entrega: EXW Hormilla (La Rioja) | ES, desde el basamento, sin embalar, Condiciones de pago: 100% previo cobro, Dimensiones (L x anch. x alt.): 2.450 x 1.180 x 2.640 mm, Peso aprox.: 2.350 kg



Camión Cisterna IVECO EUROCARGO ML 140E25

Bastidor: ZCFA1JJ0302500206
Matricula: 4985-FLK
IMPORTANTE: - MAQUINA EN TRANSITO

El comprador es responsable de toda la carga relacionada de los equipos.
Las dimensiones y pesos son orientativos.

Número de artículo: 768392, Fabricante: IVECO, Modelo/Tipo: EUROCARGO ML 140E25 , Disponibilidad: Immediately, Estado: sin comprobar, Condiciones de entrega: EXW Hormilla (La Rioja), desde el basamento, sin embalar, Condiciones de pago: 100% previo cobro, Dimensiones (L x anch. x alt.): 6.000 x 2.400 x 3.000 mm, Peso aprox.: 13.000 kg



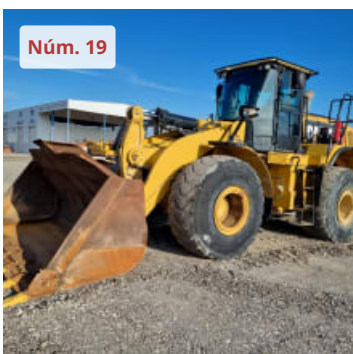
Plataforma Telescopica Articulada GENIE S-85 4WD

Número de serie:S85-2525
Altura de trabajo : 2790mm
Alcance horizontal 2330
Capacidad de elevación: 227kgs
Rotación de la plataforma 160°
Rotación de la plataforma giratoria 360°
Horas de Trabajo: 7797

IMPORTANTE:

El comprador es responsable de toda la carga relacionada de los equipos.
Las dimensiones y pesos son orientativas.

Número de artículo: 746139, Fabricante: GENIE, Modelo/Tipo: S-85 4WD, Año de fabricación: 2001, Disponibilidad: Inmediato, Estado: sin comprobar, Condiciones de entrega: EXW Hormilla (La Rioja) | ES, desde el basamento, sin embalar, Condiciones de pago: 100% previo cobro, Dimensiones (L x anch. x alt.): 10.670 x 3.070 x 2.800 mm, Peso aprox.: 16.700 kg



Cargadora CATERPILLAR 966K XE

Serial number CAT0966KKNX00231
YOM: 2013
Weight 24000 Kg
Standard tires 26.5 R25
Bucket width 3.22 m
Standards bucket capacity 4.2 m³
Steering type: KL
Max. Speed: 37.4 km/h
Max pouring height: 4,234m
Lifting power: 173 kN
Caterpillar engine

Engine model C9 Acert
Total power 250 kW
Hours of work according to meter: 12,393 h
With air conditioning
CE Standards

IMPORTANTE:

El comprador es responsable de toda la carga relacionada de los equipos.
Las dimensiones y pesos son orientativas.

Número de artículo: 767204, Fabricante: CATERPILLAR, Modelo/Tipo: 966K XE, Año de fabricación: 2013, Disponibilidad: inmediatamente, Estado: sin comprobar, Condiciones de entrega: EXW Hormilla (La Rioja), desde el basamento, sin embalar, Condiciones de pago: 100% previo cobro, Dimensiones (L x anch. x alt.): 9.000 x 3.000 x 4.000 mm, Peso aprox.: 24.000 kg



Camión dumper Articulado VOLVO A40D

Número de identificación: A40DV14027
6x6
Puerta trasera
AutoLube
Cámara de marcha atrás
A/C
Horas de trabajo 19.324

IMPORTANTE: - MAQUINA EN TRANSITO

El comprador es responsable de toda la carga relacionada de los equipos.
Las dimensiones y pesos son orientativas.

Número de artículo: 767079, Fabricante: VOLVO, Modelo/Tipo: A40D, Año de fabricación: 2007, Disponibilidad: Inmediata, Estado: sin comprobar, Condiciones de entrega: EXW Hormilla (La Rioja), desde el basamento, sin embalar, Condiciones de pago: 100% previo cobro, Dimensiones (L x anch. x alt.): 11.300 x 3.750 x 3.430 mm, Peso aprox.: 31.270 kg



Excavadora de Orugas CATERPILLAR 365 C

Número de serie CAT0365CAMCY00398
Ancho de las orugas 650 mm
Capacidad de la cuchara estándar 4 m³
Pluma MB
Máximo alcance lateral 10840 mm
Profundidad de excavación 6750 mm
Fuerza de rotura 277 kN
Motor CATERPILLAR 3196: cilindrada 12000 c, potencia 301 KW
Horas de trabajo según contador 12100
Normativa CE

IMPORTANTE:

El comprador es responsable de toda la carga relacionada de los equipos.
Las dimensiones y pesos son orientativas.

Número de artículo: 755201, Fabricante: CATERPILLAR, Modelo/Tipo: 365 C, Año de fabricación: 2007, Disponibilidad: Inmediatamente, Estado: funcionando, Condiciones de entrega: EXW Hormilla (La Rioja), desde el basamento, sin embalar, Condiciones de pago: 100% previo cobro, Dimensiones (L x anch. x alt.): 12.100 x 3.500 x 3.540 mm, Peso aprox.: 71.900 kg



Miniexcavadora JCB 65R-1

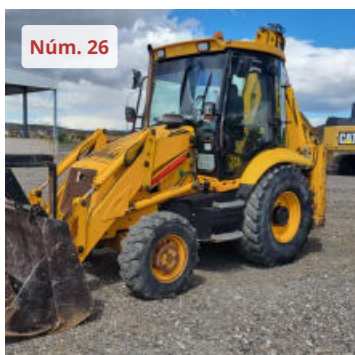
Número de identificación: JCB065R1TG1914411
Auxiliar hidráulico
Dozer
Orugas de goma
Pluma abatible
Horas de trabajo: 6742

IMPORTANTE: -

El comprador es responsable de toda la carga relacionada de los equipos.

Las dimensiones y pesos son orientativas.

Número de artículo: 767347, Fabricante: JCB, Modelo/Tipo: 65R-1, Año de fabricación: 2016, Disponibilidad: Immediately, Estado: sin comprobar, Condiciones de entrega: EXW Hormilla (La Rioja), desde el basamento, sin embalar, Condiciones de pago: 100% previo cobro, Dimensiones (L x anch. x alt.): 5.700 x 2.000 x 2.580 mm, Peso aprox.: 6.750 kg



Retroexcavadora JCB 3CX

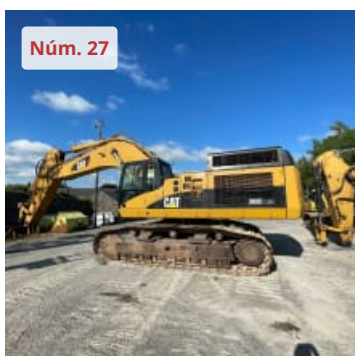
Número de identificación: SLP3CXTS3E0938718
Matricula: E5182BCG
Cubo de 4 pulgadas con horquillas
Brazo extensible
Horas de trabajo: 6.068

IMPORTANTE:

El comprador es responsable de toda la carga relacionada de los equipos.

Las dimensiones y pesos son orientativos.

Número de artículo: 767348, Fabricante: JCB, Modelo/Tipo: 3CX, Año de fabricación: 2003, Disponibilidad: Inmediata, Estado: sin comprobar, Condiciones de entrega: EXW Hormilla (La Rioja), desde el basamento, sin embalar, Condiciones de pago: 100% previo cobro, Dimensiones (L x anch. x alt.): 7.500 x 2.440 x 4.100 mm, Peso aprox.: 8.000 kg



Excavadora de Orugas CATERPILLAR 365 C

Número de serie CAT0365CEMZY00227
Ancho de las orugas 650 mm
Capacidad de la cuchara estándar 4 m³
Pluma MB
Máximo alcance lateral 10840 mm
Profundidad de excavación 6750 mm
Fuerza de rotura 277 kN
Motor CATERPILLAR 3196: cilindrada 12000 c, potencia 301 KW
Horas de trabajo según contador 14730
Normativa CE

IMPORTANTE: - MAQUINA EN TRANSITO

El comprador es responsable de toda la carga relacionada de los equipos.

Las dimensiones y pesos son orientativas.

Número de artículo: 755203, Fabricante: CATERPILLAR, Modelo/Tipo: 365 C, Año de fabricación: 2006, Disponibilidad: Inmediatamente, Estado: funcionando, Condiciones de entrega: EXW Hormilla (La Rioja), desde el basamento, sin embalar, Condiciones de pago: 100% previo cobro, Dimensiones (L x anch. x alt.): 12.100 x 3.500 x 3.540 mm, Peso aprox.: 71.900 kg



Excavadora de Orugas CATERPILLAR 365 C

Número de serie CAT0352FAKBP00264
Ancho de las orugas 600 mm
Capacidad de la cuchara estándar 2.41 m³
Pluma MB
Velocidad máxima 4.70 km/h
Máximo alcance lateral 11210 mm
Profundidad de excavación 7060 mm
Fuerza de rotura 268 kN
Motor CATERPILLAR C13 ACERT: cilindrada 12500 c, potencia 317 KW
Horas de trabajo según contador 14500

Normativa CE

IMPORTANTE: EN TRANSITO

El comprador es responsable de toda la carga relacionada de los equipos.

Las dimensiones y pesos son orientativas.

Número de artículo: 755202, Fabricante: CATERPILLAR, Modelo/Tipo: 352 F, Año de fabricación: 2015, Disponibilidad: Inmediatamente, Estado: funcionando, Condiciones de entrega: EXW Hormilla (La Rioja), desde el basamento, sin embalar, Condiciones de pago: 100% previo cobro, Dimensiones (L x anch. x alt.): 12.000 x 3.680 x 3.690 mm, Peso aprox.: 51.700 kg



Pala Cargadora VOLVO L90F

Numero de Bastidor: VCE0L90FC00026477
Kilometros: 16416
Neumáticos estándar: 20.5 R25
Ancho cuchara 2650 mm
Capacidad cuchara 2.5 m³
Capacidad de la pala min: 2.5 m³
Tipo de dirección: KL
Velocidad: 40 km/h
Altura de vertido máx: 2.85 m
Radio de torneado exterior: 5.92 m

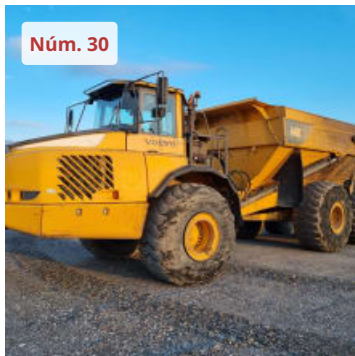
Potencia elevac: 118.5 kN
Modelo de motor: D 6 DLAE 3
Rendimiento de motor: 128 kW
Revoluciones: 1600 rpm
N° de cilindros: 5

IMPORTANTE:

El comprador es responsable de toda la carga relacionada de los equipos.

Las dimensiones y pesos son orientativos.

Número de artículo: 759294, Fabricante: VOLVO, Modelo/Tipo: L90F, Año de fabricación: 2008, Disponibilidad: Inmediata, Estado: sin comprobar, Condiciones de entrega: EXW Hormilla (La Rioja), desde el basamento, sin embalar, Condiciones de pago: 100% previo cobro, Dimensiones (L x anch. x alt.): 7.510 x 2.490 x 3.280 mm, Peso aprox.: 17.100 kg



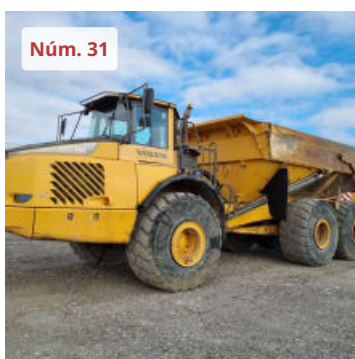
Camión Dumper Articulado VOLVO A40E

Número de identificación: VCE0A40EP00011452
Horas de trabajo 18.241
6x6
Puerta trasera
AutoLube
Cámara trasera
A/C

IMPORTANTE:

El comprador es responsable de toda la carga relacionada de los equipos.
Las dimensiones y pesos son orientativas.

Número de artículo: 767074, Fabricante: VOLVO, Modelo/Tipo: A40E, Año de fabricación: 2008, Disponibilidad: Inmediata, Estado: sin comprobar, Condiciones de entrega: EXW Hormilla (La Rioja), desde el basamento, sin embalar, Condiciones de pago: 100% previo cobro, Dimensiones (L x anch. x alt.): 11.300 x 3.750 x 3.430 mm, Peso aprox.: 30.200 kg



Camión Dumper Articulado VOLVO A40E

Número de identificación: VCE0A40EE00011544
6x6
Puerta trasera
AutoLube
Cámara de marcha atrás, A/C
Horas de trabajo 21.065

IMPORTANTE:

El comprador es responsable de toda la carga relacionada de los equipos.
Las dimensiones y pesos son orientativas.

Número de artículo: 767076, Fabricante: VOLVO, Modelo/Tipo: A40E, Año de fabricación: 2008, Disponibilidad: Inmediata, Estado: sin comprobar, Condiciones de entrega: EXW Hormilla (La Rioja), desde el basamento, sin embalar, Condiciones de pago: 100% previo cobro, Dimensiones (L x anch. x alt.): 11.300 x 3.750 x 3.430 mm, Peso aprox.: 30.200 kg



Camion de Mantenimiento RENAULT M220.14C

Bastidor: VF644ACA000001009
Matrícula: 6175-BSV

IMPORTANTE: - MAQUINA EN TRANSITO

El comprador es responsable de toda la carga relacionada de los equipos.
Las dimensiones y pesos son orientativos.

Número de artículo: 768391, Fabricante: RENAULT, Modelo/Tipo: M220.14C, Disponibilidad: Inmediatamente, Estado: sin comprobar, Condiciones de entrega: EXW Hormilla (La Rioja), desde el basamento, sin embalar, Condiciones de pago: 100% previo cobro, Dimensiones (L x anch. x alt.): 6.000 x 2.400 x 3.000 mm, Peso aprox.: 13.000 kg



Cabeza Tractora IVECO STRALIS 500 4x2 (AS440t/P)

Numero Identificacion: WJMM1VUH60C314146
ZF intarder
Doble depósito de combustible
AdBlue
Automático
Cabina A/R
Suspensión A/R
Horas de trabajo: 620752

IMPORTANTE:

El comprador es responsable de toda la carga relacionada de los equipos.
Las dimensiones y pesos son orientativos.

Número de artículo: 767418, Fabricante: IVECO, Modelo/Tipo: STRALIS 500 4x2 (AS440t/P), Año de fabricación: 2015, Disponibilidad: immediately, Estado: sin comprobar, Condiciones de entrega: EXW Hormilla (La Rioja), desde el basamento, sin embalar, Condiciones de pago: 100% previo cobro, Dimensiones (L x anch. x alt.): 6.250 x 3.310 x 2.550 mm, Peso aprox.: 6.855 kg



Cabeza Tractora IVECO STRALIS 480 4x2 (AS440t/P)

Número de identificación: WJMM1VUH60C334086
Placa:1516JMZ
ZF intarder
Depósito de combustible doble
AdBlue
Automático
Suspension de Aire en Cabina
Suspensión Neumatica Trasera
Horas de trabajo: 553924

IMPORTANTE:

El comprador es responsable de toda la carga relacionada de los equipos.
Las dimensiones y pesos son orientativos.

Número de artículo: 767417, Fabricante: IVECO, Modelo/Tipo: STRALIS 480 4x2 (AS440t/P), Año de fabricación: 2016, Disponibilidad: immediately, Estado: sin comprobar, Condiciones de entrega: EXW Hormilla (La Rioja), desde el basamento, sin embalar, Condiciones de pago: 100% previo cobro, Dimensiones (L x anch. x alt.): 6.250 x 3.310 x 2.550 mm, Peso aprox.: 6.855 kg



Plataforma Elevadora de Tijera GENIE GS3384

12m
4x4
No se han podido verificar las horas de trabajo

IMPORTANTE: MÁQUINA EN TRÁNSITO

El cliente es responsable de toda la carga relacionada con el equipo.
Las dimensiones y los pesos son estimados.

Número de artículo: 768616, Fabricante: GENIE, Modelo/Tipo: GS3384, Año de fabricación: 2007, Disponibilidad: Immediately, Estado: sin comprobar, Condiciones de entrega: EXW Hormilla (La Rioja), desde el basamento, sin embalar, Condiciones de pago: 100% previo cobro, Dimensiones (L x anch. x alt.): 4.000 x 2.130 x 2.000 mm, Peso aprox.: 5.816 kg



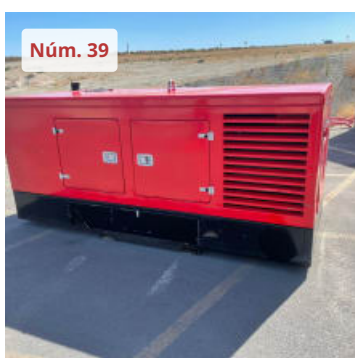
Carretilla eléctrica TOYOTA 8FBMKT25

Horquillas
Desplazamiento lateral
Mástil dúplex

IMPORTANTE: - MAQUINA EN TRANSITO

El comprador es responsable de toda la carga relacionada de los equipos.
Las dimensiones y pesos son orientativos.

Número de artículo: 768601, Fabricante: TOYOTA, Modelo/Tipo: 8FBMKT25, Año de fabricación: 2014, Disponibilidad: Immediately, Estado: sin comprobar, Condiciones de entrega: EXW Hormilla (La Rioja), desde el basamento, sin embalar, Condiciones de pago: 100% previo cobro, capacidad de carga: 2.500 t, altura de elevación: 4.500 mm, Dimensiones (L x anch. x alt.): 3.300 x 1.195 x 2.900 mm, Peso aprox.: 3.420 kg



Generador HIMOINSA MOV-INS 060kva

60Kva
3496h

IMPORTANTE: - MAQUINA EN TRANSITO

El comprador es responsable de toda la carga relacionada de los equipos.
Las dimensiones y pesos son orientativos.

Número de artículo: 768603, Fabricante: HIMOINSA, Modelo/Tipo: MOV-INS 060kva, Año de fabricación: 2002, Disponibilidad: Immediately, Estado: sin comprobar, Condiciones de entrega: EXW Hormilla (La Rioja), desde el basamento, sin embalar, Condiciones de pago: 100% previo cobro, Dimensiones (L x anch. x alt.): 2.810 x 1.050 x 1.560 mm, Peso aprox.: 1.800 kg



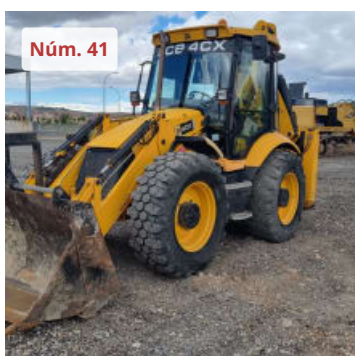
Cargadora CATERPILLAR 950B

Serial Number: 63R05720

IMPORTANTE: - MAQUINA EN TRANSITO

El comprador es responsable de toda la carga relacionada de los equipos.
Las dimensiones y pesos son orientativas.

Número de artículo: 767406, Fabricante: CATERPILLAR, Modelo/Tipo: 950B, Año de fabricación: 1987, Disponibilidad: Immediately, Estado: sin comprobar, Condiciones de entrega: EXW Hormilla (La Rioja), desde el basamento, sin embalar, Condiciones de pago: 100% previo cobro, Dimensiones (L x anch. x alt.): 7.240 x 3.470 x 2.740 mm, Peso aprox.: 14.700 kg



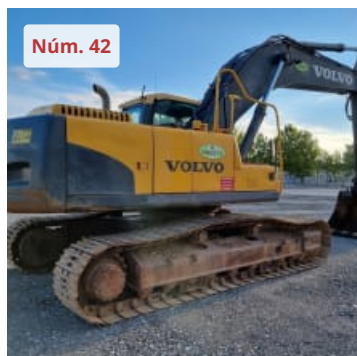
Cargadora JCB 4CX

Número de identificación: JCB4CXPC60974539
Matricula: E3542BDS
Horas de trabajo: 12.000
Cazo 6 en 1
Enganche rápido
A/C
Controles de joystick
Documentacion de Registro España.

IMPORTANTE:

El comprador es responsable de toda la carga relacionada de los equipos.
Las dimensiones y pesos son orientativos.

Número de artículo: 767407, Fabricante: JCB, Modelo/Tipo: 4CX, Año de fabricación: 2006,
Disponibilidad: Inmediata, Estado: sin comprobar, Condiciones de entrega: EXW Hormilla (La Rioja),
desde el basamento, sin embalar, Condiciones de pago: 100% previo cobro, Dimensiones (L x anch.
x alt.): 5.910 x 3.620 x 2.360 mm, Peso aprox.: 8.850 kg



Excavadora de Cadena VOLVO EC290CNL

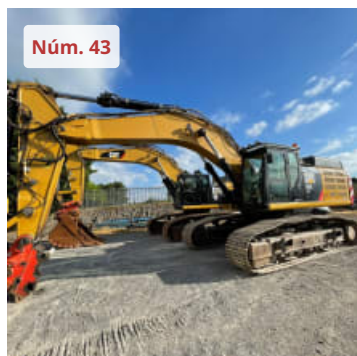
Número de Serie: VCEC290CL00110464
Horas de Trabajo: 11331
Motor Volvo D7E EAE3
Máxima potencia a 30 r/s (1 800 r/min)
Potencia Neta (ISO 9249, SAE J1349) 143 kW (195 CV)
Potencia Bruta (SAE J1995) 153 kW (208 CV)
Par máximo a 1 350 r/min 965 Nm
Nº de cilindros: 6
Cilindrada 7,14 l
Diámetro 108 mm

Carrera 130 mm
Pluma: 6,2m
Brazo: 2,55m
Cazo: 1240 (975kg) y contrapeso

IMPORTANTE:

El comprador es responsable de toda la carga relacionada de los equipos.
Las dimensiones y pesos son orientativas.

Número de artículo: 739196, Fabricante: VOLVO, Modelo/Tipo: EC290CNL, Año de fabricación:
2008, Disponibilidad: Inmediato, Estado: sin comprobar, Condiciones de entrega: EXW Hormilla (La
Rioja), desde el basamento, sin embalar, Condiciones de pago: 100% previo cobro, Dimensiones (L
x anch. x alt.): 10.500 x 2.990 x 5.430 mm, Peso aprox.: 30.380 kg



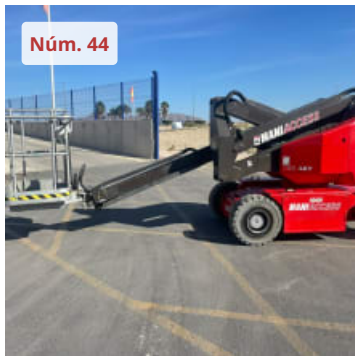
Excavadora de Orugas CATERPILLAR 349 ELME

Número de serie CAT0349EJKFX00700
Ancho de las orugas 600 mm
Pluma MB
Velocidad máxima 4.70 km/h
Máximo alcance lateral aprox. 10700 mm
Profundidad de excavación aprox. 6700 mm
Motor CATERPILLAR C13 ACERT: cilindrada 12500 c, potencia 317 KW
Horas de trabajo según contador 10200
Normativa CE

IMPORTANTE: MAQUINA EN TRANSITO

El comprador es responsable de toda la carga relacionada de los equipos.
Las dimensiones y pesos son orientativas.

Número de artículo: 755207, Fabricante: CATERPILLAR, Modelo/Tipo: 349 ELME, Año de fabricación:
2015, Disponibilidad: Inmediatamente, Estado: funcionando, Condiciones de entrega: EXW
Hormilla (La Rioja), desde el basamento, sin embalar, Condiciones de pago: 100% previo cobro,
Dimensiones (L x anch. x alt.): 11.920 x 3.340 x 3.800 mm, Peso aprox.: 52.200 kg



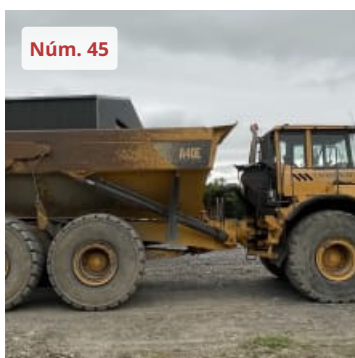
Plataforma Elevadora Eléctrica MANITOU 150 AET

El odómetro no funciona
Altura de trabajo: 15 mtrs

IMPORTANTE: MÁQUINA EN TRÁNSITO

El cliente es responsable de toda la carga relacionada con el equipo.
Las dimensiones y los pesos son estimados.

Número de artículo: 768602, Fabricante: MANITOU, Modelo/Tipo: 150 AET, Año de fabricación: 1999, Disponibilidad: Immediately, Estado: sin comprobar, Condiciones de entrega: EXW Hormilla (La Rioja), desde el basamento, sin embalar, Condiciones de pago: 100% previo cobro, Dimensiones (L x anch. x alt.): 5.600 x 1.500 x 1.950 mm, Peso aprox.: 7.100 kg



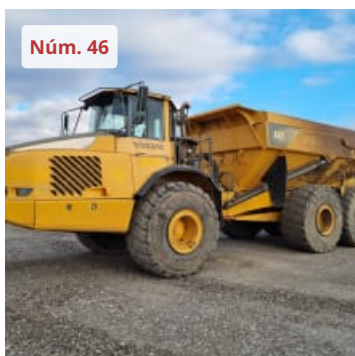
Camión Dumper Articulado VOLVO A40E

Número de identificación: VCE0A40ET00011546
Horario de trabajo: 18.119
6x6
Puerta trasera
AutoLube
Cámara de marcha atrás
A/C

IMPORTANTE: - MAQUINA EN TRANSITO

El comprador es responsable de toda la carga relacionada de los equipos.
Las dimensiones y pesos son orientativas.

Número de artículo: 767073, Fabricante: VOLVO, Modelo/Tipo: A40E, Año de fabricación: 2008, Disponibilidad: Inmediata, Estado: sin comprobar, Condiciones de entrega: EXW Hormilla (La Rioja), desde el basamento, sin embalar, Condiciones de pago: 100% previo cobro, Dimensiones (L x anch. x alt.): 11.300 x 3.750 x 3.430 mm, Peso aprox.: 30.200 kg



Camión Dumper Articulado VOLVO A40E

Número de identificación: VCE0A40EK00011548
6x6
Puerta trasera
AutoLube
Cámara de marcha atrás
A/C
Horas de trabajo 18.433

IMPORTANTE:

El comprador es responsable de toda la carga relacionada de los equipos.
Las dimensiones y pesos son orientativas.

Número de artículo: 767077, Fabricante: VOLVO, Modelo/Tipo: A40E, Año de fabricación: 2008, Disponibilidad: Inmediata, Estado: sin comprobar, Condiciones de entrega: EXW Hormilla (La Rioja), desde el basamento, sin embalar, Condiciones de pago: 100% previo cobro, Dimensiones (L x anch. x alt.): 11.300 x 3.750 x 3.430 mm, Peso aprox.: 30.200 kg



Excavadora de Cadenas JCB JS130LC T4

Número de identificación: JCBJS13EL02134214
Pastillas de 700 mm
VG, CV, QH Tubería
Aux. Tubería
Cámara de marcha atrás, A/C
Horas de trabajo 7.000

IMPORTANTE: - MAQUINA EN TRANSITO

El comprador es responsable de toda la carga relacionada de los equipos.

Las dimensiones y pesos son orientativas.

Número de artículo: 767075, Fabricante: JCB, Modelo/Tipo: JS130LC T4, Año de fabricación: 2014, Disponibilidad: Inmediata, Estado: sin comprobar, Condiciones de entrega: EXW Hormilla (La Rioja), desde el basamento, sin embalar, Condiciones de pago: 100% previo cobro, Dimensiones (L x anch. x alt.): 7.510 x 3.000 x 2.590 mm, Peso aprox.: 13.625 kg



Excavadora de Cadenas VOLVO EC140DL

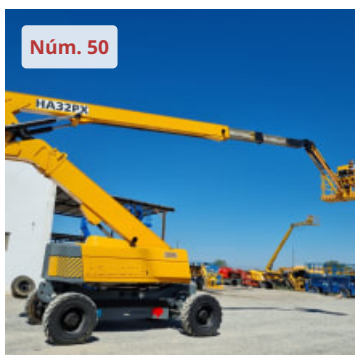
Número de identificación: VCEC140DL00211034
Pads de 700mm
CV, VG, QH,
Tubería,
Cámara de reversa, A/C
Horas de trabajo 9.938

IMPORTANTE: - MAQUINA EN TRANSITO

El comprador es responsable de toda la carga relacionada de los equipos.

Las dimensiones y pesos son orientativas.

Número de artículo: 767078, Fabricante: VOLVO, Modelo/Tipo: EC140DL, Año de fabricación: 2015, Disponibilidad: Inmediata, Estado: sin comprobar, Condiciones de entrega: EXW Hormilla (La Rioja), desde el basamento, sin embalar, Condiciones de pago: 100% previo cobro, Dimensiones (L x anch. x alt.): 7.700 x 2.800 x 2.590 mm, Peso aprox.: 14.390 kg



Plataforma Elevadora HAULOTTE HA32PX

Número de serie: A0107922
Año de Fabricación: 2004
Góndola
Tipo: HA32PX
Altura de trabajo: 31800 mm
Altura de la plataforma: 29800 mm
Tamaño de la plataforma: 2440x800 mm
Alcance horizontal: 2130 0mm
Peso máximo de carga: 25 0kg
Capacidad + carga: 2pax + 90kg

Fuerza máx. Fuerza: 400N
Velocidad máx. Velocidad 16/5 m/s
Inclinación: 5 grados
Rotación vertical del plumín: +/- 70°
Rotación de la plataforma: +/- 90°

Pendiente ascendible máx. 45%
Potencia nominal: 64 kw

IMPORTANTE:

El comprador es responsable de toda la carga relacionada de los equipos.
Las dimensiones y pesos son orientativas.

Número de artículo: 759796, Fabricante: HAULOTTE, Modelo/Tipo: HA32PX, Año de fabricación: 2004, Disponibilidad: Inmediato, Estado: sin comprobar, Condiciones de entrega: EXW Vilanova de la Barca, Lérida, desde el basamento, sin embalar, Condiciones de pago: 100% previo cobro, Dimensiones (L x anch. x alt.): 11.600 x 2.500 x 3.300 mm, Peso aprox.: 21.100 kg



Procesadora Forestal SILVATEC SLEIPNER 8266 TH

Número de serie AC655
Potencia del motor 205 KW
Grúa LOGLIFT L220V 100A
Capacidad de carga aprox. 4000 kg
Horas de trabajo aprox. 16000

Esta máquina está parada desde el año 2016 debido a que la empresa a la que pertenecía fue cerrada por insolvencia. La máquina trabajaba perfectamente hasta ese momento y se estacionó en el lugar donde se encuentra actualmente.

Las llaves se han extraviado.

La máquina no se ha podido encender ni se puede mover por lo que ha de ser cargada con dos grúas para superar el muro al lado del cual se encuentra.

IMPORTANTE:

El comprador es responsable de toda la carga relacionada de los equipos.

Las dimensiones y pesos son orientativas.

Número de artículo: 762963, Fabricante: SILVATEC, Modelo/Tipo: SLEIPNER 8266 TH, Año de fabricación: 2002, Disponibilidad: Inmediatamente, Estado: sin comprobar, Condiciones de entrega: EXW La Magdalena - León, desde el basamento, sin embalar, Condiciones de pago: 100% previo cobro, Dimensiones (L x anch. x alt.): 7.800 x 2.800 x 3.700 mm, Peso aprox.: 20.000 kg



Autocargador Forestal TIMBERJACK 1210 B

Número de serie 12100614
Potencia del motor 127 KW
Grúa LOGLIFT 71 F (falta el distribuidor hidráulico)
Carga útil 14000 kg
Horas de trabajo aprox. 18000

Esta máquina está parada desde el año 2016 debido a que la empresa a la que pertenecía fue cerrada por insolvencia. La máquina trabajaba perfectamente hasta ese momento, pero en este tiempo ha sufrido los siguientes desperfectos: el alternador, el sistema de aire acondicionado y el distribuidor hidráulico de la grúa fueron robados. Desapareció la tapa del tubo de escape por lo que entró agua al motor y al turbo y están oxidados y trabados.

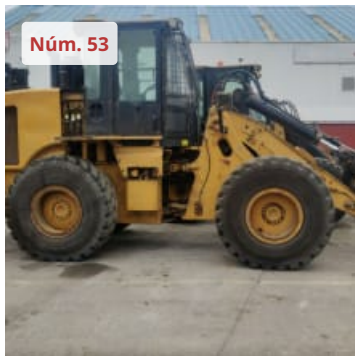
La máquina no se puede mover por lo que ha de ser cargada con una grúa.

IMPORTANTE:

El comprador es responsable de toda la carga relacionada de los equipos.

Las dimensiones y pesos son orientativas.

Número de artículo: 762964, Fabricante: TIMBERJACK, Modelo/Tipo: 1210 B, Año de fabricación: 1997, Disponibilidad: Inmediatamente, Estado: sin comprobar, Condiciones de entrega: EXW San Cristóbal de Cea - Ourense, desde el basamento, sin embalar, Condiciones de pago: 100% previo cobro, Dimensiones (L x anch. x alt.): 9.800 x 2.880 x 3.760 mm, Peso aprox.: 16.000 kg



Pala Cargadora CATERPILLAR 930 H

Numero de Serie: DHC03875
Horas de trabajo según contador: 13774
Modelo Motor : C6.6
Potencia efectiva: 111 kW
Potencia medida: 2300rpm
Fuerza de arranque: 13727 kN Cilindrada: 6.6 l.
Tamaño del neumático: 20.5 R25 L3 XHA
Momento de fuerza máximo: 727 Nm
Capacidad de pala colmada: 2.1 m³

IMPORTANTE: - MAQUINA EN TRANSITO

El comprador es responsable de toda la carga relacionada de los equipos.
Las dimensiones y pesos son orientativas.

Número de artículo: 740157, Fabricante: CATERPILLAR, Modelo/Tipo: 930 H , Año de fabricación: 2012, Disponibilidad: Inmediato, Estado: sin comprobar, Condiciones de entrega: EXW Hormilla (La Rioja), desde el basamento, sin embalar, Condiciones de pago: 100% previo cobro, Dimensiones (L x anch. x alt.): 7.601 x 2.570 x 4.049 mm, Peso aprox.: 17.200 kg



Pala Cargadora CATERPILLAR 908 H

Numero de Serie: CAT0909HKMXF00420
Horas de Trabajo: 9573
Capacidad de carga: 6465 kg

IMPORTANTE:

El comprador es responsable de toda la carga relacionada de los equipos.
Las dimensiones y pesos son orientativos.

Número de artículo: 739641, Fabricante: CATERPILLAR, Modelo/Tipo: 908 H, Año de fabricación: 2008, Disponibilidad: Inmediato, Estado: sin comprobar, Condiciones de entrega: EXW Hormilla (La Rioja), desde el basamento, sin embalar, Condiciones de pago: 100% previo cobro, Dimensiones (L x anch. x alt.): 6.150 x 1.985 x 3.410 mm, Peso aprox.: 60.000 kg



Plataforma Articulada POWER TOWERS

Número de serie: 17650612A
Peso: 342kg
Carga útil: 250kg
No. Personas + allowance: 1 pax(80kg) +170kg
Max. Altura de trabajo: 5100mm
Altura Max. Altura de la plataforma: 3100mm
Dimensiones de la plataforma: 1520x650mm
Fuerza manual máx. Fuerza manual: 200N
Sólo para uso en interiores
Normativa CE

IMPORTANTE:

El comprador es responsable de toda la carga relacionada de los equipos.
Las dimensiones y pesos son orientativas.

Número de artículo: 746537, Fabricante: POWER TOWERS, Año de fabricación: 2012, Disponibilidad: Inmedaito, Estado: sin comprobar, Condiciones de entrega: EXW Hormilla (La Rioja), desde el basamento, sin embalar, Condiciones de pago: 100% previo cobro, Dimensiones (L x anch. x alt.): 1.520 x 780 x 1.920 mm, Peso aprox.: 342 kg



Plataforma Articulada POWER TOWERS NANO

Número de serie: 17374113B
Peso: 285kg
Carga útil: 200kg
Nº Pax + allowance: 1 pax +120kg
Max. Altura de trabajo: 4500mm
Altura Max. Altura de la plataforma: 2500mm
Altura de la plataforma cerrada: 360mm
Dimensiones de la plataforma: 1000x730mm
Fuerza manual máx. Fuerza manual: 200N
Normativa CE

IMPORTANTE:

El comprador es responsable de toda la carga relacionada de los equipos.
Las dimensiones y pesos son orientativas.

Número de artículo: 746533, Fabricante: POWER TOWERS, Modelo/Tipo: NANO , Año de fabricación: 2013, Disponibilidad: Inmediata, Estado: sin comprobar, Condiciones de entrega: EXW Hormilla (La Rioja), desde el basamento, sin embalar, Condiciones de pago: 100% previo cobro, Dimensiones (L x anch. x alt.): 1.195 x 750 x 1.560 mm, Peso aprox.: 285 kg



Plataforma Articulada POWER TOWERS PECOLIFT

Número de serie: 8341513G
Peso: 180g
Carga útil: 150kg
Nº Personas +carga : 1 pax + 150kg
Max. Altura de trabajo: 3500mm
Altura Max. plataforma: 1500mm
Dimensiones de la plataforma: 985x700mm
Fuerza manual máx. Fuerza manual: 200N
Sólo para uso en interiores
Normativa CE

IMPORTANTE:

El comprador es responsable de toda la carga relacionada de los equipos.
Las dimensiones y pesos son orientativas.

Número de artículo: 746540, Fabricante: POWER TOWERS, Modelo/Tipo: PECOLIFT, Año de fabricación: 2013, Disponibilidad: Inmediato, Estado: sin comprobar, Condiciones de entrega: EXW Hormilla (La Rioja), desde el basamento, sin embalar, Condiciones de pago: 100% previo cobro, Dimensiones (L x anch. x alt.): 985 x 700 x 1.550 mm, Peso aprox.: 180 kg



Plataforma Articulada POWER TOWERS NANO SP

Número de serie: 10833212D
Peso: 478kg
Carga útil: 200kg
No. Personas + carga: 1 pax(80kg) +120kg
Altura de trabajo: 4500mm
Max. Altura de la plataforma: 2500mm
Dimensiones de la plataforma: 1000x730mm
Fuerza manual máx. Fuerza manual: 200N
Velocidad máx. Velocidad del viento: 12,5 m/s
Inclinación: 1,8 grados

Normativa CE

IMPORTANTE:

El comprador es responsable de toda la carga relacionada de los equipos.

Las dimensiones y pesos son orientativas.

Número de artículo: 746539, Fabricante: POWER TOWERS, Modelo/Tipo: NANO SP, Año de fabricación: 2012, Disponibilidad: Inmediato, Estado: sin comprobar, Condiciones de entrega: EXW Hormilla (La Rioja), desde el basamento, sin embalar, Condiciones de pago: 100% previo cobro, Dimensiones (L x anch. x alt.): 1.200 x 750 x 1.590 mm, Peso aprox.: 478 kg



Plataforma Articulada POWER TOWERS PECOLIFT

Número de serie: 2145012G
Peso: 150g
Carga útil: 150kg
Número de pasajeros + carga útil: 1 persona + 70 kg
Max. Altura de trabajo: 3500mm
Altura Max.de la plataforma: 1500mm
Dimensiones de la plataforma: 985x700mm
Fuerza manual máx. Fuerza manual: 200N
Sólo para uso en interiores
Normativa CE

IMPORTANTE:

El comprador es responsable de toda la carga relacionada de los equipos.

Las dimensiones y pesos son orientativas.

Número de artículo: 746542, Fabricante: POWER TOWERS, Modelo/Tipo: PECOLIFT, Año de fabricación: 2012, Disponibilidad: Inmediato, Estado: sin comprobar, Condiciones de entrega: EXW Hormilla (La Rioja), desde el basamento, sin embalar, Condiciones de pago: 100% previo cobro, Dimensiones (L x anch. x alt.): 985 x 700 x 1.550 mm, Peso aprox.: 150 kg



Plataforma Articulada POWER TOWERS

Número de serie: 16483711A
Peso: 342kg
Carga útil: 250kg
No. Pax + allowance: 1 pax(80kg) +170kg
Altura de trabajo máx.: 5100mm
Altura máx. de la plataforma : 3100mm
Dimensiones de la plataforma: 1520x650mm
Fuerza manual máx. Fuerza manual: 200N
Sólo para uso en interiores
Normativa CE

IMPORTANTE:

El comprador es responsable de toda la carga relacionada de los equipos.
Las dimensiones y pesos son orientativas.

Número de artículo: 746541, Fabricante: POWER TOWERS, Año de fabricación: 2011,
Disponibilidad: Inmediata, Estado: sin comprobar, Condiciones de entrega: EXW Hormilla (La Rioja),
desde el basamento, sin embalar, Condiciones de pago: 100% previo cobro, Dimensiones (L x anch.
x alt.): 1.520 x 780 x 1.920 mm, Peso aprox.: 342 kg



Plataforma Articulada POWER TOWERS

Número de serie: 16133211A
Peso: 342kg
Carga Max.: 250kg
No. Pax + allowance: 1 pax(80kg) +170kg
Altura de trabajo: 5100mm
Altura de trabajo máx. : 5100mm
Altura máx. de la plataforma: 3100mm
Dimensiones de la plataforma: 1520x650mm
Fuerza manual máx. Fuerza manual: 200N
Sólo para uso en interiores

Normativa CE

IMPORTANTE:

El comprador es responsable de toda la carga relacionada de los equipos.
Las dimensiones y pesos son orientativas.

Número de artículo: 746532, Fabricante: POWER TOWERS, Año de fabricación: 2011,
Disponibilidad: Inmediato, Estado: sin comprobar, Condiciones de entrega: EXW Hormilla (La Rioja),
desde el basamento, sin embalar, Condiciones de pago: 100% previo cobro, Dimensiones (L x anch.
x alt.): 1.520 x 780 x 1.920 mm, Peso aprox.: 342 kg



Carretilla eléctrica TOYOTA

Horquillas
Desplazamiento lateral
Mástil dúplex

IMPORTANTE: - MAQUINA EN TRANSITO

El comprador es responsable de toda la carga relacionada de los equipos.
Las dimensiones y pesos son orientativos.

Número de artículo: 768605, Fabricante: TOYOTA, Año de fabricación: 2014, Disponibilidad: Immediately, Estado: sin comprobar, Condiciones de entrega: EXW Hormilla (La Rioja), desde el basamento, sin embalar, Condiciones de pago: 100% previo cobro, capacidad de carga: 2.500 t, altura de elevación: 4.500 mm, Dimensiones (L x anch. x alt.): 3.300 x 1.195 x 2.900 mm, Peso aprox.: 3.420 kg



Pala Cargadora VOLVO L 90 G

Numero de Serie: VCEOL90GV00003236
Modelo: D6H
Potencia 120kw
Velocidad: 2200rpm
Capacidad de Carga: 4600kg
Peso Operativo: 15850 (incluido contrapeso de 500kg)
Horas de trabajo : 14467

IMPORTANTE:

El comprador es responsable de toda la carga relacionada de los equipos.
Las dimensiones y pesos son orientativos

Número de artículo: 739632, Fabricante: VOLVO, Modelo/Tipo: L 90 G, Año de fabricación: 2012, Disponibilidad: Inmediato, Estado: sin comprobar, Condiciones de entrega: EXW Hormilla (La Rioja), desde el basamento, sin embalar, Condiciones de pago: 100% previo cobro, Dimensiones (L x anch. x alt.): 6.120 x 3.960 x 2.490 mm, Peso aprox.: 15.850 kg



Pala Cargadora CATERPILLAR IT 14 G

Horas de trabajo según contador: 8686
Capacidad de la cuchara: 1,2 a 1,4m3
Peso operativo: 8450kg
Potencia : 73kw/98hp
Potencia del volante: 67kw/90hp

IMPORTANTE:

El comprador es responsable de toda la carga relacionada de los equipos.
Las dimensiones y pesos son orientativos.

Número de artículo: 739640, Fabricante: CATERPILLAR, Modelo/Tipo: IT 14 G, Año de fabricación: 2008, Disponibilidad: Inmediata, Estado: sin comprobar, Condiciones de entrega: EXW Hormilla (La Rioja), desde el basamento, sin embalar, Condiciones de pago: 100% previo cobro, Dimensiones (L x anch. x alt.): 6.058 x 2.298 x 3.798 mm, Peso aprox.: 9.000 kg



Cargadora de Ruedas

Mini cargadora con ruedas y cubo
Horas de trabajo: 9.076
IMPORTANTE:

El comprador es responsable de toda la carga relacionada de los equipos.
Las dimensiones y pesos son orientativos.

Número de artículo: 767439, Fabricante: MULTIONE, Modelo/Tipo: JOLLY GT50D, Año de fabricación: 2003, Disponibilidad: Inmediata, Estado: sin comprobar, Condiciones de entrega: EXW Hormilla (La Rioja), desde el basamento, sin embalar, Condiciones de pago: 100% previo cobro, Dimensiones (L x anch. x alt.): 2.690 x 2.040 x 1.280 mm, Peso aprox.: 1.550 kg



Cabeza Tractora IVECO STRALIS 500 4x2 (AS440t/P)

Número de identificación: WJMM1VUH60C314100
Placa: 4534JDZ
ZF intarder
Depósito de combustible doble
AdBlue
Automático
Suspensión de Aire en Cabina
Suspensión de Aire Neumatica Trasera
Horas de trabajo: 658420

IMPORTANTE:

El comprador es responsable de toda la carga relacionada de los equipos.
Las dimensiones y pesos son orientativos.

Número de artículo: 767415, Fabricante: IVECO, Modelo/Tipo: STRALIS 500 4x2 (AS440t/P), Año de fabricación: 2015, Disponibilidad: immediately, Estado: sin comprobar, Condiciones de entrega: EXW Hormilla (La Rioja), desde el basamento, sin embalar, Condiciones de pago: 100% previo cobro, Dimensiones (L x anch. x alt.): 6.250 x 3.310 x 2.550 mm, Peso aprox.: 6.855 kg



Cabeza Tractora IVECO STRALIS 480 4x2 (AS440t/P)

Número de identificación: WJMM1VUH60C332529:
Placa: 1515JMZ
F intarder
Depósito de combustible doble
AdBlue
Automático
A/C Cabina
A/C Suspensión
Horas de trabajo: 527.000

MPORTANTE: - MAQUINA EN TRANSITO

El comprador es responsable de toda la carga relacionada de los equipos.
Las dimensiones y pesos son orientativas.

Número de artículo: 767416, Fabricante: IVECO, Modelo/Tipo: STRALIS 480 4x2 (AS440t/P), Año de fabricación: 2016, Disponibilidad: immediately, Estado: sin comprobar, Condiciones de entrega: EXW Hormilla (La Rioja), desde el basamento, sin embalar, Condiciones de pago: 100% previo cobro, Dimensiones (L x anch. x alt.): 6.250 x 3.310 x 2.550 mm, Peso aprox.: 6.855 kg



Autohormigonera CARMIX 2500S

3079h
4x4
Autocargable
Matrícula Española

IMPORTANTE: MÁQUINA EN TRÁNSITO

El cliente es responsable de toda la carga relacionada con el equipo.
Las dimensiones y los pesos son estimados.

Número de artículo: 768604, Fabricante: CARMIX, Modelo/Tipo: 2500S, Año de fabricación: 4224, Disponibilidad: Immediately, Estado: sin comprobar, Condiciones de entrega: EXW Hormilla (La Rioja), desde el basamento, sin embalar, Condiciones de pago: 100% previo cobro, Dimensiones (L x anch. x alt.): 5.250 x 2.080 x 3.500 mm, Peso aprox.: 11.500 kg



Miniexcavadora TAKEUCHI TB145

Cazo
Auxiliar hidráulico
Dozer
Cazo extra
Horas de trabajo: 7337h

IMPORTANTE: - MAQUINA EN TRANSITO

El comprador es responsable de toda la carga relacionada de los equipos.
Las dimensiones y pesos son orientativos.

Número de artículo: 768396, Fabricante: TAKEUCHI, Modelo/Tipo: TB145, Año de fabricación: 2007, Disponibilidad: Inmediata, Estado: sin comprobar, Condiciones de entrega: EXW Hormilla (La Rioja), desde el basamento, sin embalar, Condiciones de pago: 100% previo cobro, número de serie: 14.518.198, Dimensiones (L x anch. x alt.): 5.600 x 2.500 x 1.800 mm, Peso aprox.: 4.880 kg



Plataforma de Tijera Eléctrica JLG 3246ES

Numero de Serie : 1200023101
Horas de Trabajo : 505

IMPORTANTE: - MAQUINA EN TRANSITO

El comprador es responsable de toda la carga relacionada de los equipos.
Las dimensiones y pesos son orientativos.

Número de artículo: 768397, Fabricante: JLG, Modelo/Tipo: 3246ES, Año de fabricación: 2010, Disponibilidad: Inmediata, Estado: sin comprobar, Condiciones de entrega: EXW Hormilla (La Rioja), desde el basamento, sin embalar, Condiciones de pago: 100% previo cobro, Dimensiones (L x anch. x alt.): 2.500 x 2.360 x 1.170 mm, Peso aprox.: 2.200 kg, número de serie: 1.200.023.101



Plataforma Articulada POWER TOWERS

Número de serie: 19632913A
Peso: 342g
Carga útil: 250kg
Número de pasajeros + capacidad: 1 persona (80kg)+170kg
Max. Altura de trabajo: 5100mm
Altura máx. de la plataforma : 3100mm
Dimensiones de la plataforma: 1520x650mm
Fuerza manual máx. Fuerza manual: 200N
Sólo para uso en interiores
Normativa CE

IMPORTANTE:

El comprador es responsable de toda la carga relacionada de los equipos.
Las dimensiones y pesos son orientativas.

Número de artículo: 746534, Fabricante: POWER TOWERS, Año de fabricación: 2013, Disponibilidad: Inmediata, Estado: sin comprobar, Condiciones de entrega: EXW Hormilla (La Rioja), desde el basamento, sin embalar, Condiciones de pago: 100% previo cobro, Dimensiones (L x anch. x alt.): 1.520 x 780 x 1.920 mm, Peso aprox.: 342 kg



Plataforma Articulada POWER TOWERS NANO SP

Número de serie: 11394312D
Peso: 478kg
Carga útil: 200kg
No. Personas + carga: 1 pax(80kg) +120kg
Altura de trabajo: 4500mm
Max. Altura de la plataforma: 2500mm
Dimensiones de la plataforma: 1000x730mm
Fuerza manual máx. Fuerza manual: 200N
Velocidad máx. Velocidad del viento: 12,5 m/s
Inclinación: 1,8degrees

Normativa CE

IMPORTANTE:

El comprador es responsable de toda la carga relacionada de los equipos.

Las dimensiones y pesos son orientativas.

Número de artículo: 746544, Fabricante: POWER TOWERS, Modelo/Tipo: NANO SP, Año de fabricación: 2012, Disponibilidad: Inmediato, Estado: sin comprobar, Condiciones de entrega: EXW Hormilla (La Rioja), desde el basamento, sin embalar, Condiciones de pago: 100% previo cobro, Dimensiones (L x anch. x alt.): 1.200 x 750 x 1.590 mm, Peso aprox.: 478 kg



Plataforma Articulada POWER TOWERS PECOLIFT

Número de serie: 8921713G
Peso: 180g
Carga útil: 150kg
Nº Personas + allowance: 1 pax+70kg
Max. Altura de trabajo: 3500mm
Altura Max. de la plataforma: 1500mm
Dimensiones de la plataforma: 985x700mm
Fuerza manual máx. Fuerza manual: 200N
Sólo para uso en interiores
Normativa CE

IMPORTANTE:

El comprador es responsable de toda la carga relacionada de los equipos.

Las dimensiones y pesos son orientativas.

Número de artículo: 746547, Fabricante: POWER TOWERS, Modelo/Tipo: PECOLIFT, Año de fabricación: 2013, Disponibilidad: Inmediato, Estado: sin comprobar, Condiciones de entrega: EXW Hormilla (La Rioja), desde el basamento, sin embalar, Condiciones de pago: 100% previo cobro, Dimensiones (L x anch. x alt.): 985 x 700 x 1.550 mm, Peso aprox.: 180 kg



Plataforma Articulada POWER TOWERS PECOLIFT

Número de serie: 9841713G
Peso: 180g
Carga útil: 150kg
Nº Personas + allowance: 1 pax+70kg
Max. Altura de trabajo: 3500mm
Altura Max. de la plataforma: 1500mm
Dimensiones de la plataforma: 985x700mm
Fuerza manual máx. Fuerza manual: 200N
Normativa CE

IMPORTANTE:

El comprador es responsable de toda la carga relacionada de los equipos.
Las dimensiones y pesos son orientativas.

Número de artículo: 746538, Fabricante: POWER TOWERS, Modelo/Tipo: PECOLIFT, Año de fabricación: 2013, Disponibilidad: Inmediato, Estado: sin comprobar, Condiciones de entrega: EXW Hormilla (La Rioja), desde el basamento, sin embalar, Condiciones de pago: 100% previo cobro, Dimensiones (L x anch. x alt.): 985 x 700 x 1.550 mm, Peso aprox.: 180 kg



Pala Cargadora CATERPILLAR 930 G

Numero de Serie: CAT0930GPTFW00960
Horas según contador: 5548

IMPORTANTE: - MAQUINA EN TRANSITO

El comprador es responsable de toda la carga relacionada de los equipos.
Las dimensiones y pesos son orientativas.

Número de artículo: 739639, Fabricante: CATERPILLAR, Modelo/Tipo: 930 G, Año de fabricación: 2007, Disponibilidad: Inmediata, Estado: sin comprobar, Condiciones de entrega: EXW Hormilla (La Rioja), desde el basamento, sin embalar, Condiciones de pago: 100% previo cobro, Dimensiones (L x anch. x alt.): 7.877 x 5.344 x 2.544 mm, Peso aprox.: 12.700 kg



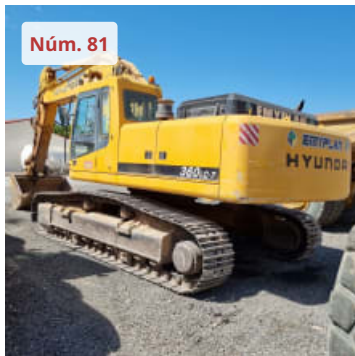
Camión Extravial CATERPILLAR 769C

Numero de Serie: 01Y05361
Kilometraje: 211.454

IMPORTANTE:

El comprador es responsable de toda la carga relacionada de los equipos.
Las dimensiones y pesos son orientativos.

Número de artículo: 768398, Fabricante: CATERPILLAR, Modelo/Tipo: 769C, Año de fabricación: 1989, Disponibilidad: Immediately, Estado: sin comprobar, Condiciones de entrega: EXW Orihuela, Alicante, desde el basamento, sin embalar, Condiciones de pago: 100% previo cobro, Dimensiones (L x anch. x alt.): 8.000 x 3.700 x 4.500 mm, Peso aprox.: 30.675 kg



Excavadora de Cadenas HYUNDAI R360-LC-7

Numero de Serie: NA0110143

Cazo

Auxiliar Hidráulica

IMPORTANTE:

El comprador es responsable de toda la carga relacionada de los equipos.

Las dimensiones y pesos son orientativos.

Número de artículo: 768399, Fabricante: HYUNDAI, Modelo/Tipo: R360-LC-7, Año de fabricación: 2004, Disponibilidad: Immediately, Estado: sin comprobar, Condiciones de entrega: EXW Orihuela, Alicante, desde el basamento, sin embalar, Condiciones de pago: 100% previo cobro, número de serie: NA0110143, Dimensiones (L x anch. x alt.): 11.200 x 3.700 x 3.300 mm, Peso aprox.: 36.100 kg



Barredora GREEN MACHINE 636 BR697

No se pudo verificar las horas de trabajo

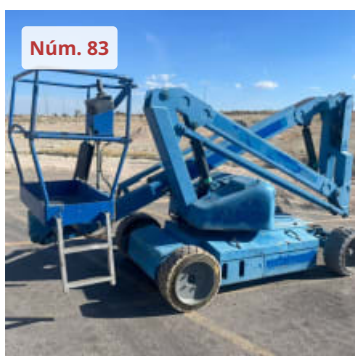
Último registro Reino Unido

IMPORTANTE: MÁQUINA EN TRÁNSITO

El cliente es responsable de toda la carga relacionada con el equipo.

Las dimensiones y los pesos son estimados.

Número de artículo: 768617, Fabricante: GREEN MACHINE, Modelo/Tipo: 636 BR697, Año de fabricación: 2005, Disponibilidad: Immediately, Estado: sin comprobar, Condiciones de entrega: EXW Hormilla (La Rioja), desde el basamento, sin embalar, Condiciones de pago: 100% previo cobro, Dimensiones (L x anch. x alt.): 3.580 x 1.130 x 1.980 mm, Peso aprox.: 1.950 kg



Plataforma Telescopica Articulada UPRIGHT AB38

Eléctrica

12m

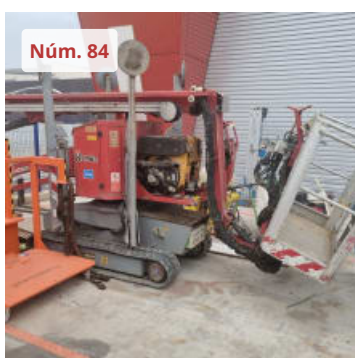
No se pudo verificar las horas de trabajo

IMPORTANTE: MÁQUINA EN TRÁNSITO

El cliente es responsable de toda la carga relacionada con el equipo.

Las dimensiones y los pesos son estimados.

Número de artículo: 768619, Fabricante: UPRIGHT, Modelo/Tipo: AB38, Año de fabricación: 2007, Disponibilidad: Immediately, Estado: sin comprobar, Condiciones de entrega: EXW Hormilla (La Rioja), desde el basamento, sin embalar, Condiciones de pago: 100% previo cobro, Dimensiones (L x anch. x alt.): 4.100 x 1.500 x 2.000 mm, Peso aprox.: 3.850 kg



Plataforma Articulada de Cadena HINOWA Picchio 1690

Altura de trabajo: 16000

Horas de trabajo: 1512h

IMPORTANTE: MÁQUINA EN TRÁNSITO

El cliente es responsable de toda la carga relacionada con el equipo.

Las dimensiones y los pesos son estimados.

Número de artículo: 768620, Fabricante: HINOWA, Modelo/Tipo: Picchio 1690, Año de fabricación: 2003, Disponibilidad: Immediately, Estado: sin comprobar, Condiciones de entrega: EXW Hormilla (La Rioja), desde el basamento, sin embalar, Condiciones de pago: 100% previo cobro, Dimensiones (L x anch. x alt.): 4.900 x 1.150 x 2.300 mm, Peso aprox.: 2.800 kg



Barredora JOHNSTON CX200

No se pudo verificar las horas de trabajo
Registro Español

IMPORTANTE: MÁQUINA EN TRÁNSITO

El cliente es responsable de toda la carga relacionada con el equipo.
Las dimensiones y los pesos son estimados.

Número de artículo: 768621, Fabricante: JOHNSTON, Modelo/Tipo: CX200, Año de fabricación: 2008, Disponibilidad: Immediately, Estado: sin comprobar, Condiciones de entrega: EXW Hormilla (La Rioja), desde el basamento, sin embalar, Condiciones de pago: 100% previo cobro, Dimensiones (L x anch. x alt.): 4.120 x 1.350 x 1.960 mm, Peso aprox.: 2.700 kg



Carretilla eléctrica TOYOTA FBM20

Capacidad de 2 Tn
Mástil dúplex
Desplazamiento lateral

IMPORTANTE: MÁQUINA EN TRÁNSITO

El cliente es responsable de toda la carga relacionada con el equipo.
Las dimensiones y los pesos son estimados.

Número de artículo: 768628, Fabricante: TOYOTA, Modelo/Tipo: FBM20, Año de fabricación: 2000, Disponibilidad: Immediately, Estado: sin comprobar, Condiciones de entrega: EXW Hormilla (La Rioja), desde el basamento, sin embalar, Condiciones de pago: 100% previo cobro, Dimensiones (L x anch. x alt.): 3.600 x 1.500 x 2.800 mm, Peso aprox.: 3.800 kg



Carretilla eléctrica CATERPILLAR EP25K

Número de serie: ET25C 52675
Capacidad de carga: 2500 kg.
Batería
IMPORTANTE: - MAQUINA EN TRANSITO

El comprador es responsable de toda la carga relacionada de los equipos.
Las dimensiones y pesos son orientativos.

Número de artículo: 768630, Fabricante: CATERPILLAR, Modelo/Tipo: EP25K, Año de fabricación: 2006, Disponibilidad: Immediately, Estado: sin comprobar, Condiciones de entrega: EXW Hormilla (La Rioja), desde el basamento, sin embalar, Condiciones de pago: 100% previo cobro, Dimensiones (L x anch. x alt.): 3.340 x 1.190 x 2.000 mm, Peso aprox.: 4.378 kg