

## Catálogo de la subasta

### Fabricante de Carruseles de Feria- Sin Precios de Reserva!

**¡Inspección bajo cita previa!**

17486 Castelló D´Empuries  
España

**115 lotes**

**Fecha de cierre:**

martes, 28/06/2022, 10:00 horas(Hora local)

Ya se pueden realizar pujas a través de:

**Persona de contacto:**

Agustin Fernandez  
+34 936 393 895  
agustin.fernandez@surplex.com  
www.surplex.com

**Inspección:**

**¡Inspección bajo cita previa!**

17486 Castelló D´Empuries  
España  
Martes, **21/06/2022**, de 9:00 horas a 17:00 horas

**Descripción:**

Fabricación de carruseles y elementos para ferias infantiles.

Lotes principales, incluyendo:

- Curvadora de perfiles TAURING ALFA 70
- Prensa excéntrica SANGIACOMO PRESSE T 50
  - Sierra STARTRITE HB250A
- Cizalla hidráulica NARGESA C2006 (2016)
  - Carretilla retráctil STILL FM14
- Cabina de tratamiento TERMOMECCANICA GL  
entre otros



## Taladro de Columna IBARMIA A-40

Taladro de columna  
Número de serie 400-A  
Medidas de la mesa: 390 x 390 mm  
Recorrido vertical del husillo: 110 mm  
Recorrido vertical de la mesa: 550 mm aproximadamente  
9 velocidades de trabajo: de 63 a 1258 Rpm  
Potencia del motor: 2.2 CV  
Accesorios incluidos

Número de artículo: 746559, Fabricante: IBARMIA, Modelo/Tipo: A-40, Disponibilidad: Immediately, Estado: sin comprobar, Condiciones de entrega: FCA Castelló D´Empuries, cargado en camión, Condiciones de pago: 100% previo cobro, Peso aprox.: 400 kg, Dimensiones (L x anch. x alt.): 540 x 940 x 2.280 mm



## Prensa Neumática AGME DC110

Prensa neumática  
Medida de la mesa: 270 x 200 mm  
Recorrido máximo: 175 mm  
Fuerza de empuje: 1800 Kg  
Presión de aire: 6 atm  
Incluye el banco de apoyo

Número de artículo: 746551, Fabricante: AGME, Modelo/Tipo: DC110, Disponibilidad: Immediately, Estado: sin comprobar, Condiciones de entrega: FCA Castelló D´Empuries, cargado en camión, Condiciones de pago: 100% previo cobro, Dimensiones (L x anch. x alt.): 600 x 940 x 2.170 mm, Peso aprox.: 120 kg



## Amoladora Doble SUPERLEMA

Amoladora doble  
Dispone de:  
· 1 disco de desbastado de 180 mm de diámetro  
· 1 grupo de lijado de banda.  
Diámetro del eje: 200 mm  
Distancia entre ejes: 650 mm  
Ancho de la lija: 50 mm

Número de artículo: 746562, Fabricante: SUPERLEMA, Disponibilidad: Immediately, Estado: sin comprobar, Condiciones de entrega: FCA Castelló D´Empuries, cargado en camión, Condiciones de pago: 100% previo cobro, Dimensiones (L x anch. x alt.): 680 x 650 x 1.720 mm, Peso aprox.: 60 kg



## Curvadora de Perfiles TAURING ALFA 70

Curvadora de perfiles  
Número de serie 070A-630  
Diámetro de los ejes: 70 mm  
Longitud útil ejes (estándar): 160 mm  
Diámetro rodillo universal superior: 245 mm  
Diámetro rodillo universal inferior: 245 mm  
Carrera máxima de los rodillos inferiores: 102 mm  
Velocidad de los ejes: 5,5 giros/min  
Potencia motor principal: 4 kW  
Potencia total: 5,1 kW  
Potencia de cada cilindro hidráulico: 158 kN

Índice de ruidos durante la curvatura: 75 db  
Accionamiento mediante pedal  
Rodillos de recambio incluidos  
Normativa CE

Número de artículo: 746555, Fabricante: TAURING, Modelo/Tipo: ALFA 70, Año de fabricación: 2003, Disponibilidad: Immediately, Estado: sin comprobar, Condiciones de entrega: FCA Castelló D´Empuries, cargado en camión, Condiciones de pago: 100% previo cobro, Peso aprox.: 1.360 kg, Dimensiones (L x anch. x alt.): 1.640 x 1.220 x 1.580 mm



## Curvadora de tubos PEDRAZZOLI Universal Brown 40

Curvadora de tubos  
Longitud máxima del tubo: 3500 mm  
Diámetro máximo de paso de tubo: 20 mm  
Potencia del motor: 7.5 HP - 1440 Rpm  
Accionamiento mediante pedal  
Accesorios de curvado incluidos

Número de artículo: 747208, Fabricante: PEDRAZZOLI, Modelo/Tipo: Universal Brown 40, Disponibilidad: Immediately, Estado: sin comprobar, Condiciones de entrega: FCA Castelló D´Empuries, cargado en camión, Condiciones de pago: 100% previo cobro, Peso aprox.: 800 kg, Dimensiones (L x anch. x alt.): 4.800 x 650 x 1.380 mm



## Taladro de Columna IBARMIA 40-CA

Taladro de columna  
Medidas de la mesa: 390 x 390 mm  
Recorrido vertical del husillo: 180 mm  
Recorrido vertical de la mesa: 550 mm aproximadamente  
9 velocidades de trabajo: de 71 a 1344 Rpm  
Accesorios incluido

Número de artículo: 746954, Fabricante: IBARMIA, Modelo/Tipo: 40-CA, Disponibilidad: Immediately, Estado: sin comprobar, Condiciones de entrega: FCA Castelló D´Empuries, cargado en camión, Condiciones de pago: 100% previo cobro, Peso aprox.: 600 kg, Dimensiones (L x anch. x alt.): 540 x 900 x 2.470 mm



## Equipo de Soldadura CEA THYTRONIC 155

Equipo de soldadura  
Factor de utilización al 35%: 150 A  
Factor de utilización al 60%: 115 A  
Factor de utilización al 100%: 90 A  
Intensidad nominal de soldadura: 150 A  
Frecuencia: 50 Hz  
Conexión trifásica  
Con ruedas para fácil transporte

Número de artículo: 746956, Fabricante: CEA, Modelo/Tipo: THYTRONIC 155, Disponibilidad: Immediately, Estado: sin comprobar, Condiciones de entrega: FCA Castelló D´Empuries, cargado en camión, Condiciones de pago: 100% previo cobro, Peso aprox.: 400 kg, Dimensiones (L x anch. x alt.): 600 x 800 x 700 mm



## Amoladora Doble T. LIGUR EL-2

Amoladora doble  
Potencia del motor: 0.5 CV  
Velocidad de trabajo: 2850 Rpm  
Diámetro de las muelas: 180 / 140 mm

Número de artículo: 746926, Fabricante: T. LIGUR, Modelo/Tipo: EL-2, Disponibilidad: Immediately, Estado: sin comprobar, Condiciones de entrega: FCA Castelló D´Empuries, cargado en camión, Condiciones de pago: 100% previo cobro, Dimensiones (L x anch. x alt.): 540 x 250 x 350 mm, Peso aprox.: 20 kg



## Tronzadora para Metal OMP MATIC 315/EUROMATIC 350

Tronzadora para metal  
Número de serie 863  
Diámetro del disco: 300 - 315 mm  
Potencia del motor: 4 HP  
Cabezal inclinable: -90° / + 45°  
Dispone de dos mordazas para las barras  
Mesa de alimentación de barras de 6150 x 1400 mm  
Mesa de salida de 1900 x 800 mm  
Incluye juego de discos de repuesto

Número de artículo: 747140, Fabricante: OMP, Modelo/Tipo: MATIC 315/EUROMATIC 350, Año de fabricación: 1985, Disponibilidad: Immediately, Estado: sin comprobar, Condiciones de entrega: FCA Castelló D´Empuries, cargado en camión, Condiciones de pago: 100% previo cobro, Dimensiones (L x anch. x alt.): 8.750 x 1.900 x 1.950 mm, Peso aprox.: 1.800 kg



## Sierra de Cinta Horizontal STARTRITE HB250A

Sierra de cinta horizontal  
Número de serie 151521  
Capacidad máxima de corte 250 mm  
Diámetro de las poleas: 350 mm  
Potencia del motor: 1.5 kW  
Mesa de salida de 460 x 920 mm

Número de artículo: 747217, Fabricante: STARTRITE, Modelo/Tipo: HB250A, Año de fabricación: 1996, Disponibilidad: Immediately, Estado: sin comprobar, Condiciones de entrega: FCA Castelló D´Empuries, cargado en camión, Condiciones de pago: 100% previo cobro, Peso aprox.: 750 kg, Dimensiones (L x anch. x alt.): 1.870 x 2.500 x 1.190 mm



## Sierra de Cinta Horizontal TRONZADORAS MG LEONARD 300

Sierra de cinta horizontal  
Velocidad de corte: 35-70 m/min.  
Potencia: 0,6 / 1 HP  
Dimensiones de cinta: 2750 x 27 x 0.9 mm  
Capacidad de corte redondo 90°: 240 mm  
Capacidad de corte rectangular 90°: 300 x 230 mm  
Capacidad de corte cuadrado 90°: 220 x 220 mm  
Capacidad de corte redondo 45°: 200 mm  
Capacidad de corte rectangular 45°: 220 x 190 mm  
Capacidad de corte cuadrado 45°: 190 x 190 mm  
Capacidad de corte en redondo 60° : 110 mm.

Capacidad de corte en rectangular 60° : 110 x 140 mm.  
Capacidad de corte en cuadrado 60° : 100 x 100 mm.  
Apertura Máx. mordaza: 310 mm

Número de artículo: 746925, Fabricante: TRONZADORAS MG, Modelo/Tipo: LEONARD 300, Disponibilidad: Immediately, Estado: sin comprobar, Condiciones de entrega: FCA Castelló D´Empuries, cargado en camión, Condiciones de pago: 100% previo cobro, Peso aprox.: 660 kg, Dimensiones (L x anch. x alt.): 1.600 x 1.390 x 1.530 mm



### Torno Paralelo TORRENT T.72-42

Torno paralelo  
Diámetro del plato: 250 mm  
Diámetro de paso de barra: 42 mm  
Distancia entre puntos: 1650 mm  
Diámetro sobre bancada: 440 mm  
Ancho de la bancada: 200 mm  
Accesorios y luneta incluidos

Número de artículo: 747214, Fabricante: TORRENT, Modelo/Tipo: T.72-42, Disponibilidad: Immediately, Estado: sin comprobar, Condiciones de entrega: FCA Castelló D´Empuries, cargado en camión, Condiciones de pago: 100% previo cobro, Diámetro sobre bancada: 440 mm, Paso de barra: 42 mm, Peso aprox.: 1.200 kg, Dimensiones (L x anch. x alt.): 2.900 x 900 x 1.450 mm



### Torno Paralelo PINACHO A-75

Torno paralelo  
Diámetro del plato: 250 mm  
Diámetro de paso de barra: 42 mm  
Distancia entre puntos: 750 mm  
Diámetro sobre bancada: 460 mm  
Ancho de la bancada: 200 mm  
Accesorios incluidos

Número de artículo: 747215, Fabricante: PINACHO, Modelo/Tipo: A-75, Disponibilidad: Immediately, Estado: sin comprobar, Condiciones de entrega: FCA Castelló D´Empuries, cargado en camión, Condiciones de pago: 100% previo cobro, Diámetro sobre bancada: 460 mm, Paso de barra: 42 mm, Peso aprox.: 1.200 kg, Dimensiones (L x anch. x alt.): 2.300 x 900 x 1.600 mm



### Amoladora Doble FORMIS

Amoladora doble  
Dispone de:  
· 1 disco de desbastado de 220 mm de diámetro  
· 1 grupo de lijado de banda.  
Diámetro del eje: 200 mm  
Distancia entre ejes: 660 mm  
Ancho de la lija: 50 mm

Número de artículo: 746552, Fabricante: FORMIS, Disponibilidad: Immediately, Estado: sin comprobar, Condiciones de entrega: FCA Castelló D´Empuries, cargado en camión, Condiciones de pago: 100% previo cobro, Dimensiones (L x anch. x alt.): 830 x 650 x 1.720 mm, Peso aprox.: 60 kg



## Equipos de Soldadura

Lote de 3 equipos de soldadura

Compuesto por:

- 1 equipo FERR-2100 TURBO ( 35 a 160 A)
- 1 equipo KD 140 T (40 a 120 A)
- 1 equipo FERR 140 (30 a 140 A)

Número de artículo: 747141, Disponibilidad: Immediately, Estado: sin comprobar, Condiciones de entrega: FCA Castelló D´Empuries, cargado en camión, Condiciones de pago: 100% previo cobro, Peso aprox.: 100 kg, Dimensiones (L x anch. x alt.): 960 x 455 x 400 mm



## Equipo de Soldadura LINCOLN ELECTRIC COMPACT 280-I

Equipo de soldadura

Número de serie 1370937949

Factor de utilización al 35%: 280 A

Factor de utilización al 60%: 210 A

Factor de utilización al 100%: 170 A

Margen de regulación de intensidad: 40-280 A

Intensidad nominal de soldadura: 280 A

Frecuencia: 50/60 Hz

Conexión trifásica

Con ruedas para fácil transporte

Número de artículo: 746939, Fabricante: LINCOLN ELECTRIC, Modelo/Tipo: COMPACT 280-I, Disponibilidad: Immediately, Estado: sin comprobar, Condiciones de entrega: FCA Castelló D´Empuries, cargado en camión, Condiciones de pago: 100% previo cobro, Intensidad: 280 A, Peso aprox.: 120 kg, Dimensiones (L x anch. x alt.): 1.300 x 470 x 800 mm



## Brochadora Vertical COLOMER HNOS

Brochadora vertical

Medida de la mesa de trabajo: 600 x 340 mm

Potencia del motor: 1 CV

Velocidad de trabajo: 1410 Rpm

Incluye diferentes brochas de repuesto

Número de artículo: 746927, Fabricante: COLOMER HNOS, Disponibilidad: Immediately, Estado: sin comprobar, Condiciones de entrega: FCA Castelló D´Empuries, cargado en camión, Condiciones de pago: 100% previo cobro, Peso aprox.: 250 kg, Dimensiones (L x anch. x alt.): 930 x 550 x 1.250 mm



## Taladro de Columna ERLO TCA 25

Taladro de columna

Número de serie 888/262

Medidas de la mesa: 310 x 330 mm

Recorrido vertical del husillo: 170 mm

Recorrido vertical de la mesa: 650 mm aproximadamente

Mesa inclinable

9 velocidades de trabajo: de 93 a 1420 Rpm

Potencia del motor: 0.75 Kw

Accesorios incluidos

Número de artículo: 746928, Fabricante: ERLO, Modelo/Tipo: TCA 25, Disponibilidad: Immediately, Estado: sin comprobar, Condiciones de entrega: FCA Castelló D´Empuries, cargado en camión, Condiciones de pago: 100% previo cobro, Peso aprox.: 400 kg, Dimensiones (L x anch. x alt.): 800 x 500 x 2.230 mm



## Curvadora de Perfiles EURING

Curvadora de perfiles  
Recorrido vertical máximo del rodillo: 100 mm  
Diámetro de los ejes: 30 mm  
Potencia del motor: 0.37 kW - 1390 Rpm  
Con ruedas para fácil transporte  
Accesorios incluidos

Número de artículo: 746556, Fabricante: EURING, Disponibilidad: Immediately, Estado: sin comprobar, Condiciones de entrega: FCA Castelló D´Empuries, cargado en camión, Condiciones de pago: 100% previo cobro, Peso aprox.: 250 kg, Dimensiones (L x anch. x alt.): 650 x 500 x 1.540 mm



## Banco de Trabajo HECO

Banco de trabajo  
Medida de la mesa: 1800 x 800 x 880 mm  
Medida del armario de herramientas: 1800 x 900 x 170 mm  
Tornillo de apriete incluido

Número de artículo: 746548, Fabricante: HECO, Disponibilidad: Immediately, Estado: sin comprobar, Condiciones de entrega: FCA Castelló D´Empuries, cargado en camión, Condiciones de pago: 100% previo cobro, Peso aprox.: 100 kg, Dimensiones (L x anch. x alt.): 1.800 x 900 x 1.200 mm



## Cabina de Preparación TERMOMECCANICA GL PREPSTATION

Cabina de preparación  
Número de serie 293/17  
Capacidad interior: 7000 x 5000 x 2800 mm  
Potencia del motor extractor: 4 kW  
Volumen de aire: 14.000 m3/h  
Horas de trabajo: 435 h  
Dispone de 2 accesos con cortinas correderas (uno lateral y uno frontal)  
Normativa CE

Número de artículo: 747063, Fabricante: TERMOMECCANICA GL, Modelo/Tipo: PREPSTATION, Año de fabricación: 2017, Disponibilidad: Immediately, Estado: sin comprobar, Condiciones de entrega: FCA Castelló D´Empuries, cargado en camión, Condiciones de pago: 100% previo cobro, anchura de trabajo: 7.000 mm, Dimensiones (L x anch. x alt.): 8.650 x 5.300 x 3.500 mm, Peso aprox.: 3.000 kg



## Prensa Excéntrica GABA

Prensa excéntrica  
Potencia del motor 0.55 kW - 1370 Rpm  
Conexión 220 V

Ver también video

Número de artículo: 747231, Fabricante: GABA, Disponibilidad: Immediately, Estado: sin comprobar, Condiciones de entrega: FCA Castelló D´Empuries, cargado en camión, Condiciones de pago: 100% previo cobro, Peso aprox.: 250 kg, Dimensiones (L x anch. x alt.): 1.000 x 1.400 x 1.780 mm



## Taladro de Columna IBARMIA 40-CA

Taladro de columna  
Número de serie 6053  
Medidas de la mesa: 390 x 390 mm  
Recorrido vertical del husillo: 210 mm  
Recorrido vertical de la mesa: 550 mm aproximadamente  
9 velocidades de trabajo: de 71 a 1344 Rpm  
Potencia del motor: 2 CV  
Accesorios incluidos

Número de artículo: 746953, Fabricante: IBARMIA, Modelo/Tipo: 40-CA, Disponibilidad: Immediately, Estado: sin comprobar, Condiciones de entrega: FCA Castelló D´Empuries, cargado en camión, Condiciones de pago: 100% previo cobro, Peso aprox.: 600 kg, Dimensiones (L x anch. x alt.): 540 x 900 x 2.470 mm



## Cizalla Hidráulica NARGESA C2006

Cizalla hidráulica  
Modelo C2006  
Número de serie 279C2006  
Longitud de corte: 2030 mm  
Cuello de cisne: 190 mm  
Recorrido del tope: 700 mm  
Capacidad de corte: acero (450N/mm2): 6 mm  
Capacidad de corte: inox (700N/mm2): 4 mm  
Potencia del motor: 5.5 kW  
Número de pisadores: 10 unidades  
Golpes por minuto: 10  
  
Precisión y repetibilidad de posición: +/- 0.1 mm  
Accionamiento mediante pedal  
Normativa CE

Número de artículo: 746955, Fabricante: NARGESA, Modelo/Tipo: C2006, Año de fabricación: 2016, Disponibilidad: Immediately, Estado: sin comprobar, Condiciones de entrega: FCA Castelló D´Empuries, cargado en camión, Condiciones de pago: 100% previo cobro, Grosor de Chapa: 4-6 mm, Peso aprox.: 4.800 kg, Dimensiones (L x anch. x alt.): 2.680 x 2.360 x 1.765 mm



## Punzonadora FIM VULCANO 20-500

Punzonadora  
Número de serie 5018  
Fuerza máxima de punzado: 20 Tn  
Medidas de la mesa de trabajo: 1000 x 860 mm  
Potencia del motor: 4 kW  
Accionamiento mediante pedal  
Accesorios de punzado incluidos

Número de artículo: 747233, Fabricante: FIM, Modelo/Tipo: VULCANO 20-500, Año de fabricación: 1992, Disponibilidad: Immediately, Estado: sin comprobar, Condiciones de entrega: FCA Castelló D´Empuries, cargado en camión, Condiciones de pago: 100% previo cobro, requisito de potencia total: 4 kW, Peso aprox.: 1.500 kg, Dimensiones (L x anch. x alt.): 1.000 x 1.400 x 1.780 mm





## Equipo de Soldadura LINCOLN ELECTRIC CV400

Equipo de soldadura  
Número de serie 1001039493  
Factor de utilización al 60%: 400 A  
Factor de utilización al 100%: 300 A  
Margen de regulación de intensidad: 50-400 A  
Intensidad nominal de soldadura: 400 A  
Frecuencia: 50/60 Hz  
Unidad de alimentación de hilo LN 742  
Conexión trifásica  
Con ruedas para fácil transporte

Número de artículo: 746938, Fabricante: LINCOLN ELECTRIC, Modelo/Tipo: CV400, Disponibilidad: Immediately, Estado: sin comprobar, Condiciones de entrega: FCA Castelló D´Empuries, cargado en camión, Condiciones de pago: 100% previo cobro, Intensidad: 400 A, Peso aprox.: 150 kg, Dimensiones (L x anch. x alt.): 1.200 x 680 x 1.330 mm



## Plegadora Hidráulica PROMECAM MEBUSA RG-40-20

Plegadora hidráulica  
Número de serie 2 04020 2941  
Potencia de plegado: 40 T  
Longitud máxima de trabajo: 2000 mm  
Cuello de cisne: 200 mm  
Distancia entre montantes: 1690 mm  
Carrera vertical máxima: 100 mm

Número de artículo: 747227, Fabricante: PROMECAM MEBUSA, Modelo/Tipo: RG-40-20, Disponibilidad: Immediately, Estado: sin comprobar, Condiciones de entrega: FCA Castelló D´Empuries, cargado en camión, Condiciones de pago: 100% previo cobro, Capacidad: 40 t, Ancho de Trabajo: 2.000 mm, distancia entre columnas: 1.690 mm, Recorrido: 100 mm, Peso aprox.: 2.300 kg, Dimensiones (L x anch. x alt.): 2.100 x 1.150 x 2.000 mm



## Prensa Excéntrica FRALA

Prensa excéntrica  
Medida de la mesa de trabajo: 520 x 310 mm  
Potencia del motor 2 CV  
Accionamiento mediante pedal  
Incorpora una cizalla de corte a 45°  
Longitud de corte 95 x 95 x 135 mm

Número de artículo: 747244, Fabricante: FRALA, Disponibilidad: Immediately, Estado: sin comprobar, Condiciones de entrega: FCA Castelló D´Empuries, cargado en camión, Condiciones de pago: 100% previo cobro, Peso aprox.: 1.200 kg, Dimensiones (L x anch. x alt.): 700 x 1.160 x 1.760 mm



## Equipo de Soldadura KD GLC 359 B

Equipo de soldadura MIG/MAG  
Número de serie 9080  
Factor de utilización al 60%: 350 A  
Factor de utilización al 100%: 270 A  
Diámetro del hilo: 0.8 mm  
Frecuencia: 50 Hz  
Conexión trifásica  
Con ruedas para fácil transporte

Número de artículo: 746929, Fabricante: KD, Modelo/Tipo: GLC 359 B, Disponibilidad: Immediately, Estado: sin comprobar, Condiciones de entrega: FCA Castelló D´Empuries, cargado en camión, Condiciones de pago: 100% previo cobro, Peso aprox.: 120 kg, Dimensiones (L x anch. x alt.): 1.300 x 500 x 1.170 mm



## Rodillos Curvadores ALBA Y MUÑOZ CC 03

Rodillos curvadores  
Número de serie 678  
Número de rodillos: 3  
Longitud de los rodillos: 1050 mm  
Espesor máximo de chapa: 2 mm  
Recorrido máximo de los rodillos: 100 mm  
Elevación manual de los rodillos  
Potencia del motor: 0.75 kW  
Conexión: 380 V  
Normativa CE

Número de artículo: 747239, Fabricante: ALBA Y MUÑOZ, Modelo/Tipo: CC 03, Año de fabricación: 2003, Disponibilidad: Immediately, Estado: sin comprobar, Condiciones de entrega: FCA Castelló D´Empuries, cargado en camión, Condiciones de pago: 100% previo cobro, Número de Rodillos: 3, Peso aprox.: 500 kg, Dimensiones (L x anch. x alt.): 1.630 x 700 x 1.090 mm



## Prensa Excéntrica TALLERES MATIENA MATIE

Prensa excéntrica  
Presión máxima 40 Tn  
Curso variable: 14 cursos entre 10 a 90 mm  
Medida de la mesa de trabajo: 510 x 505 mm  
Distancia máxima entre la mesa y el carro: 420 mm  
Potencia del motor 3 kW

Número de artículo: 747243, Fabricante: TALLERES MATIENA, Modelo/Tipo: MATIE, Disponibilidad: Immediately, Estado: sin comprobar, Condiciones de entrega: FCA Castelló D´Empuries, cargado en camión, Condiciones de pago: 100% previo cobro, Capacidad: 40 t, Peso aprox.: 1.800 kg, Dimensiones (L x anch. x alt.): 800 x 1.200 x 2.020 mm



## Calefactores Industriales

Lote de 3 calefactores industriales  
Compuesto por:

- 2 calefactores THERMOBILE T 22  
Potencia 25 kW  
Capacidad: 22.000 Kca  
Volúmen de aire: 600 m3/h

- 1 calefactor MET MAN GRYP 28  
Potencia 28 kW  
Volúmen de aire: 500 m3/h

Con ruedas para fácil transporte

Número de artículo: 747297, Disponibilidad: Immediately, Estado: sin comprobar, Condiciones de entrega: FCA Castelló D´Empuries, cargado en camión, Condiciones de pago: 100% previo cobro, Dimensiones (L x anch. x alt.): 1.500 x 1.300 x 700 mm, Peso aprox.: 60 kg



## Banco de Trabajo HECO

Banco de trabajo  
Medida de la mesa: 1800 x 750 x 880 mm  
Medida del armario de herramientas: 1800 x 900 x 170 mm  
Tornillo de apriete incluido  
Contenido del armario y del banco incluido

Número de artículo: 746560, Fabricante: HECO, Disponibilidad: Immediately, Estado: sin comprobar, Condiciones de entrega: FCA Castelló D´Empuries, cargado en camión, Condiciones de pago: 100% previo cobro, Peso aprox.: 120 kg, Dimensiones (L x anch. x alt.): 1.800 x 900 x 1.200 mm



## Taladro de Columna HAGEN AND GOEBEL HO 22 H

Taladro de columna  
Número de serie HR6387  
Recorrido vertical máximo: 1100 mm  
Medida de mesa de trabajo: 595 x 445 mm  
Recorrido vertical mesa: 400 mm aprox.  
6 velocidades de trabajo: de 95 a 530 Rpm  
Accesorios incluidos

Número de artículo: 747224, Fabricante: HAGEN AND GOEBEL, Modelo/Tipo: HO 22 H, Disponibilidad: Immediately, Estado: sin comprobar, Condiciones de entrega: FCA Castelló D´Empuries, cargado en camión, Condiciones de pago: 100% previo cobro, Velocidad de torneado: 95-530 rpm, Dimensiones de mesa: 595 x 445 mm, Peso aprox.: 2.000 kg, Dimensiones (L x anch. x alt.): 930 x 1.100 x 2.200 mm



## Prensa Excéntrica de Cuello de Cisne SANGIACOMO PRESSE T 50 CE

Prensa excéntrica  
Modelo T 50 CE  
Número de serie 11287  
Fuerza nominal: 500 kN  
Carrera nominal 3 mm  
Carrera regulable: 12 - 110 mm  
Tiempo de paro: 121 ms  
Distancia de seguridad: 194 mm  
Ciclos por minuto: 140  
Medidas de la mesa: 750 x 440 mm  
Potencia total instalada: 4.05 kW

Presión de trabajo: 5.5 - 6 bar  
Normativa CE  
Accesorios incluidos

Número de artículo: 747238, Fabricante: SANGIACOMO PRESSE, Modelo/Tipo: T 50 CE, Año de fabricación: 2002, Disponibilidad: Immediately, Estado: sin comprobar, Condiciones de entrega: FCA Castelló D´Empuries, cargado en camión, Condiciones de pago: 100% previo cobro, Capacidad: 50 t, nº de recorridos por minuto: 140, Peso aprox.: 3.200 kg, Dimensiones (L x anch. x alt.): 1.650 x 1.300 x 2.550 mm



## Equipo de Soldadura por Puntos SUNARC SP-518

Equipo de soldadura por puntos  
Número de serie 66264  
Potencia al 50% F.M.: 18 kVA  
Máximo espesor al soldar: 4 + 4 mm  
Capacidad en varillas (diámetro): 10 + 10 mm  
Escote estándar: 380 mm  
Distancia entre brazos: 220 mm  
Diámetro portaelectrodos: 20 mm  
Caudal de agua de refrigeración: 250 l/h  
Margen de regulación de intensidad: 100-150 A

Número de artículo: 747235, Fabricante: SUNARC, Modelo/Tipo: SP-518, Año de fabricación: 1995, Disponibilidad: Immediately, Estado: sin comprobar, Condiciones de entrega: FCA Castelló D´Empuries, cargado en camión, Condiciones de pago: 100% previo cobro, Dimensiones (L x anch. x alt.): 1.200 x 1.000 x 1.460 mm, Peso aprox.: 150 kg



## Barredora Industrial EUREKA MACH1 EB

Barredora industrial  
Número de serie 1398  
Potencia: 0.6 kW  
Inclinación máxima de trabajo: 2%  
Diámetro del cepillo: 450 mm  
Batería de 12 V  
Incluye cargador de batería

Número de artículo: 747298, Fabricante: EUREKA, Modelo/Tipo: MACH1 EB, Año de fabricación: 2003, Disponibilidad: Immediately, Estado: sin comprobar, Condiciones de entrega: FCA Castelló D´Empuries, cargado en camión, Condiciones de pago: 100% previo cobro, Dimensiones (L x anch. x alt.): 1.800 x 700 x 900 mm, Peso aprox.: 150 kg



## Carretilla Elevadora Retráctil Eléctrica STILL FM 14

Carretilla elevadora retráctil eléctrica  
Capacidad de carga: 1400 kg  
Medidas de las palas: 1200 x 100 x 40 mm  
Altura máxima de elevación aprox. 5500 mm  
Operaciones:  
· Desplazamiento frontal de las horquillas  
· Desplazamiento lateral de las horquillas  
· Subida y bajada de las horquillas  
· Inclinación del mástil  
Mástil tríplex  
Altura mínima de paso: 2470 mm  
Horas de trabajo según contador: 2040 h  
Batería de 48 V  
Incluye cargador de batería

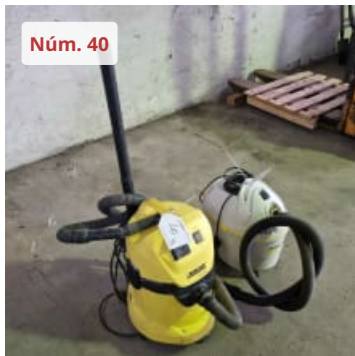
Número de artículo: 747205, Fabricante: STILL, Modelo/Tipo: FM 14, Disponibilidad: Immediately, Estado: sin comprobar, Condiciones de entrega: FCA Castelló D´Empuries, cargado en camión, Condiciones de pago: 100% previo cobro, Dimensiones (L x anch. x alt.): 2.600 x 1.250 x 2.470 mm, Peso aprox.: 3.200 kg



## Lote de 2 Transpaletas Manuales

Lote de 2 transpaletas manuales:  
· 1 Transpaleta STÖCKLIN.  
Medidas de las palas: 1150 x 160 mm  
Superficie de carga: 1150 x 540 mm  
· 1 Transpaleta NOBLELIFT DF25  
Capacidad de carga: 2500 Kg  
Medidas de las palas: 1150 x 160 mm  
Superficie de carga: 1150 x 540 mm

Número de artículo: 747311, Disponibilidad: Immediately, Estado: sin comprobar, Condiciones de entrega: FCA Castelló D´Empuries, cargado en camión, Condiciones de pago: 100% previo cobro, Dimensiones (L x anch. x alt.): 1.500 x 1.300 x 1.230 mm, Peso aprox.: 150 kg



## Aspiradores KÄRCHER

Lote de 2 aspiradores compuesto por:

· 1 aspirador KÄRCHER WD 3.500 P.  
Potencia máxima: 1400 W  
Conexión: 220 V

· 1 aspirador KÄRCHER 2111  
Potencia máxima: 1200 W  
Conexión: 220 V

Número de artículo: 747300, Fabricante: KÄRCHER, Disponibilidad: Immediately, Estado: sin comprobar, Condiciones de entrega: FCA Castelló D´Empuries, cargado en camión, Condiciones de pago: 100% previo cobro, Dimensiones (L x anch. x alt.): 800 x 600 x 1.000 mm, Peso aprox.: 15 kg



## Aspirador Industrial JIE BA BF502

Aspirador industrial  
Potencia: 2000W  
Capacidad del depósito: 70 L  
Conexión: 220 V  
Con ruedas para fácil transporte

Número de artículo: 747302, Fabricante: JIE BA, Modelo/Tipo: BF502, Disponibilidad: Immediately, Estado: sin comprobar, Condiciones de entrega: FCA Castelló D´Empuries, cargado en camión, Condiciones de pago: 100% previo cobro, Dimensiones (L x anch. x alt.): 500 x 600 x 900 mm, Peso aprox.: 30 kg



## Transpaleta Eléctrica JUNGHEINRICH HC 10 G56 115

Transpaleta eléctrica  
Número de serie 83 A 208 22155  
Capacidad máxima de carga: 1000 Kg  
Longitud de las palas: 1150 x 160 mm  
Superficie de carga: 1150 x 560 mm  
Altura mínima de paso: 1980 mm  
Elevación máxima: 2900 mm  
Centro de gravedad: 600 mm  
Batería de 24 V  
Incluye cargador de batería  
Normativa CE

Número de artículo: 747318, Fabricante: JUNGHEINRICH, Modelo/Tipo: HC 10 G56 115, Año de fabricación: 2002, Disponibilidad: Immediately, Estado: sin comprobar, Condiciones de entrega: FCA Castelló D´Empuries, cargado en camión, Condiciones de pago: 100% previo cobro, Dimensiones (L x anch. x alt.): 1.650 x 830 x 1.980 mm, Peso aprox.: 500 kg



## Compresor ABAC B259-50

Compresor  
Potencia 2 HP  
Capacidad del depósito: 50 L  
Posiblemente se encuentra defectuoso

Número de artículo: 746957, Fabricante: ABAC, Modelo/Tipo: B259-50, Año de fabricación: 2000, Disponibilidad: Immediately, Estado: defectuoso, Condiciones de entrega: FCA Castelló D´Empuries, cargado en camión, Condiciones de pago: 100% previo cobro, Dimensiones (L x anch. x alt.): 780 x 600 x 810 mm, Peso aprox.: 60 kg



## Lote de Herramientas Manuales

Lote de herramientas manuales  
Incluye taladros, amoladoras, una caladora, una lijadora, calentadores...entre otros  
Comprobar las fotos para mayor información

Número de artículo: 747229, Disponibilidad: Immediately, Estado: sin comprobar, Condiciones de entrega: FCA Castelló D´Empuries, cargado en camión, Condiciones de pago: 100% previo cobro, Dimensiones (L x anch. x alt.): 1.440 x 500 x 1.450 mm, Peso aprox.: 300 kg



## Armario de Herramientas HECO

Medida del armario de herramientas: 1800 x 900 x 170 mm  
Contenido incluido

Número de artículo: 746561, Fabricante: HECO, Disponibilidad: Immediately, Estado: sin comprobar, Condiciones de entrega: FCA Castelló D´Empuries, cargado en camión, Condiciones de pago: 100% previo cobro, Peso aprox.: 60 kg, Dimensiones (L x anch. x alt.): 1.800 x 900 x 170 mm



## Calefactor Industrial TURBOCALOR V-120-E

Calefactor industrial  
Número de serie 8610  
Potencia nominal: 120.000 Kcal/h  
Potencia: 139 kW  
Caudal de aire: 7.800 m3/h  
Potencia ventilación: 1.5 kW  
Con ruedas para fácil transporte

Número de artículo: 747316, Fabricante: TURBOCALOR, Modelo/Tipo: V-120-E, Disponibilidad: Immediately, Estado: sin comprobar, Condiciones de entrega: FCA Castelló D´Empuries, cargado en camión, Condiciones de pago: 100% previo cobro, Potencia calorífica: 139 kW, Dimensiones (L x anch. x alt.): 1.850 x 750 x 1.740 mm, Peso aprox.: 300 kg



## Transpaleta Manual con Báscula MOTORMAN

Transpaleta manual con báscula  
Número de serie 04120155  
Capacidad máxima de carga: 2000 Kg  
Capacidad de pesado: 2000 Kg  
Longitud de las palas: 1140 x 180 mm  
Superficie de carga: 1140 x 560 mm  
Elevación máxima: 185 mm  
Normativa CE  
Incluye cargador de batería de la báscula

Número de artículo: 747312, Fabricante: MOTORMAN, Año de fabricación: 2004, Disponibilidad: Immediately, Estado: sin comprobar, Condiciones de entrega: FCA Castelló D´Empuries, cargado en camión, Condiciones de pago: 100% previo cobro, Dimensiones (L x anch. x alt.): 1.650 x 560 x 1.250 mm, Peso aprox.: 90 kg



## Sierra de Cinta Horizontal TRONZADORAS MG LEONARD 300

Sierra de cinta horizontal  
Velocidad de corte: 35-70 m/min.  
Potencia: 0,6 / 1 HP  
Dimensiones de cinta: 2750 x 27 x 0.9 mm  
Capacidad de corte redondo 90°: 240 mm  
Capacidad de corte rectangular 90°: 300 x 230 mm  
Capacidad de corte cuadrado 90°: 220 x 220 mm  
Capacidad de corte redondo 45°: 200 mm  
Capacidad de corte rectangular 45°: 220 x 190 mm  
Capacidad de corte cuadrado 45°: 190 x 190 mm  
Capacidad de corte en redondo 60° : 110 mm.  
Capacidad de corte en rectangular 60° : 110 x 140 mm.  
Capacidad de corte en cuadrado 60° : 100 x 100 mm.  
Apertura Máx. mordaza: 310 mm

No arranca!!

Número de artículo: 746924, Fabricante: TRONZADORAS MG, Modelo/Tipo: LEONARD 300, Disponibilidad: Immediately, Estado: sin comprobar, Condiciones de entrega: FCA Castelló D´Empuries, cargado en camión, Condiciones de pago: 100% previo cobro, Peso aprox.: 660 kg, Dimensiones (L x anch. x alt.): 1.600 x 1.390 x 1.530 mm



## Sierra de Cinta Horizontal FAT 270 NM

Sierra de cinta horizontal  
Número de serie 5000250546  
Corte 0°/+45°/60°  
Capacidad de corte en redondo 220 mm  
Capacidad de corte en cuadrado 220 mm  
Capacidad de corte en rectángulo 260 x 140 mm  
Cabezal rotativo 60°  
2 velocidades: 30/60 m/min  
Potencia motor 0.75 kW  
Desarrollo de cinta 2450 x 27 x 0'9 mm

No arranca!

Número de artículo: 747226, Fabricante: FAT, Modelo/Tipo: 270 NM, Año de fabricación: 2005, Disponibilidad: Immediately, Estado: sin comprobar, Condiciones de entrega: FCA Castelló D´Empuries, cargado en camión, Condiciones de pago: 100% previo cobro, Peso aprox.: 400 kg, Dimensiones (L x anch. x alt.): 1.280 x 800 x 1.600 mm



## Compresor de Tornillo ATLAS COPCO GA 408

Compresor de tornillo  
Número de serie ARP 727 741  
Potencia: 30 kW  
Velocidad de trabajo: 2925 Rpm  
Presión máxima de trabajo: 8 bar  
Horas de trabajo según contador: 53.911 h

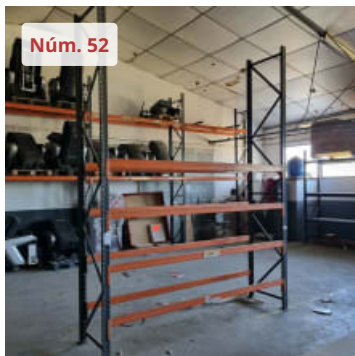
Número de artículo: 747241, Fabricante: ATLAS COPCO, Modelo/Tipo: GA 408, Disponibilidad: Immediately, Estado: sin comprobar, Condiciones de entrega: FCA Castelló D´Empuries, cargado en camión, Condiciones de pago: 100% previo cobro, Dimensiones (L x anch. x alt.): 2.300 x 1.150 x 1.270 mm, Peso aprox.: 800 kg



## Pulmón de Aire CALDERERÍA IRUSA AA-38

Pulmón de aire  
Número de serie 11285  
Capacidad del tanque: 900 L  
Presión de trabajo: 8 bar

Número de artículo: 747242, Fabricante: CALDERERÍA IRUSA, Modelo/Tipo: AA-38, Año de fabricación: 1992, Disponibilidad: Immediately, Estado: sin comprobar, Condiciones de entrega: FCA Castelló D´Empuries, cargado en camión, Condiciones de pago: 100% previo cobro, Dimensiones (L x anch. x alt.): 2.300 x 1.150 x 1.270 mm, Peso aprox.: 120 kg

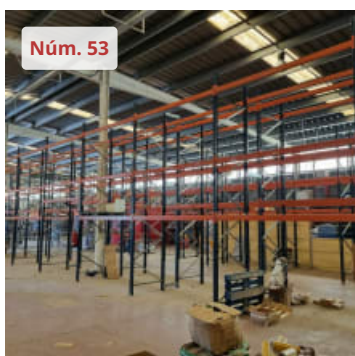


## Estanterías para Palets

Estantería para palets  
Composición:  
· 3 bastidores de 3850 x 700 x 85 mm  
· 8 largueros de 2700 x 85 mm  
· 5 bastidores de 4500 x 700 x 85 mm  
· 18 largueros de 2700 x 100 mm  
· 2 bastidores de 2900 x 730 x 80 mm  
· 6 largueros de 2900 x 105 mm

Ancladas al suelo mediante tornillos  
Sin contenido!!

Número de artículo: 750461, Disponibilidad: Immediately, Estado: sin comprobar, Condiciones de entrega: FCA Castelló D´Empuries, cargado en camión, Condiciones de pago: 100% previo cobro, Dimensiones (L x anch. x alt.): 20.000 x 700 x 4.500 mm, Peso aprox.: 500 kg



## Estanterías para Palets

Estantería para palets  
Composición:  
· 18 bastidores de 5000 x 1100 x 80 mm  
· 96 largueros de 2700 x 100 mm

Ancladas al suelo mediante tornillos  
Sin contenido!!

Número de artículo: 750462, Disponibilidad: Immediately, Estado: sin comprobar, Condiciones de entrega: FCA Castelló D´Empuries, cargado en camión, Condiciones de pago: 100% previo cobro, Longitud de estante: 2.700 mm, Dimensiones (L x anch. x alt.): 44.000 x 1.100 x 5.000 mm, Peso aprox.: 1.000 kg



## Báscula Industrial GRAM PM-60

Báscula industrial  
Número de serie NTK 10143  
Capacidad máxima: 60 kg  
Sensibilidad: 20 gr  
Superficie de pesado: 280 x 330 mm

Número de artículo: 750479, Fabricante: GRAM, Modelo/Tipo: PM-60, Disponibilidad: Immediately, Estado: sin comprobar, Condiciones de entrega: FCA Castelló D´Empuries, cargado en camión, Condiciones de pago: 100% previo cobro, Dimensiones (L x anch. x alt.): 420 x 280 x 110 mm, Peso aprox.: 7 kg





## Estanterías para Palets

Estantería para palets

Composición:

- 18 bastidores de 5000 x 1100 x 80 mm
- 36 largueros de 2700 x 100 mm
- 12 largueros de 3750 x 110 mm
- 16 largueros de 1830 x 80 mm

Ancladas al suelo mediante tornillos

Sin contenido!!

Número de artículo: 750480, Disponibilidad: Immediately, Estado: sin comprobar, Condiciones de entrega: FCA Castelló D´Empuries, cargado en camión, Condiciones de pago: 100% previo cobro, Dimensiones (L x anch. x alt.): 44.000 x 1.100 x 5.000 mm, Peso aprox.: 1.000 kg



## Estantería para Palets

Estantería para palets

Composición:

- 2 bastidores de 3650 x 1060 x 75 mm
- 4 largueros de 2450 x 100 mm
- 5 bastidores de 4600 x 1060 x 75 mm
- 24 largueros de 2450 x 100 mm

Ancladas al suelo mediante tornillos

Sin contenido!!

Número de artículo: 750488, Disponibilidad: Immediately, Estado: sin comprobar, Condiciones de entrega: FCA Castelló D´Empuries, cargado en camión, Condiciones de pago: 100% previo cobro, Dimensiones (L x anch. x alt.): 12.000 x 1.100 x 4.600 mm, Peso aprox.: 400 kg



## Horno Industrial UNITEMP EEC 200

Horno industrial

Número de serie 878

Temperatura máxima: 200° C

Potencia: 5000 W

Capacidad interior: 1300 x 1340 x 405 mm

Temperatura ajustable manualmente

Número de artículo: 750487, Fabricante: UNITEMP, Modelo/Tipo: EEC 200, Disponibilidad: Immediately, Estado: sin comprobar, Condiciones de entrega: FCA Castelló D´Empuries, cargado en camión, Condiciones de pago: 100% previo cobro, número de serie: 878, Dimensiones (L x anch. x alt.): 1.960 x 1.600 x 1.640 mm, Peso aprox.: 500 kg



## Estantería para Palets

Estantería para palets

Composición:

- 11 bastidores de 5000 x 1100 x 80 mm
- 4 largueros de 1830 x 80 mm
- 34 largueros de 2700 x 100 mm

Ancladas al suelo mediante tornillos

Sin contenido!!

Número de artículo: 750491, Disponibilidad: Immediately, Estado: sin comprobar, Condiciones de entrega: FCA Castelló D´Empuries, cargado en camión, Condiciones de pago: 100% previo cobro, Dimensiones (L x anch. x alt.): 22.000 x 1.100 x 5.000 mm, Peso aprox.: 350 kg



## Estantería para Palets

Estantería para palets

Composición:

- 4 bastidores de 4650 x 1070 x 70 mm
- 26 largueros de 2450 x 100 mm
- 21 bastidores de 5000 x 1100 x 80 mm
- 58 largueros de 2700 x 100 mm
- 12 largueros de 2700 x 120 mm
- 2 bastidores de 6000 x 1000 x 80 mm
- 4 largueros de 3750 x 120 mm

Ancladas al suelo mediante tornillos

Sin contenido!!

Número de artículo: 750495, Disponibilidad: Immediately, Estado: sin comprobar, Condiciones de entrega: FCA Castelló D´Empuries, cargado en camión, Condiciones de pago: 100% previo cobro, Dimensiones (L x anch. x alt.): 35.000 x 1.100 x 6.000 mm, Peso aprox.: 750 kg



## Compresor de Tornillo COMTABE CR 30-8

Compresor de tornillo

Número de serie 1002059

Potencia 22 kW

Presión máxima: 8 bar

Valúmen aspirado: 216 m3/h

Horas de trabajo según contador: 24783 h

Normativa CE

Número de artículo: 746557, Fabricante: COMTABE, Modelo/Tipo: CR 30-8, Año de fabricación: 2000, Disponibilidad: Immediately, Estado: sin comprobar, Condiciones de entrega: FCA Castelló D´Empuries, cargado en camión, Condiciones de pago: 100% previo cobro, Dimensiones (L x anch. x alt.): 1.150 x 870 x 1.160 mm, Peso aprox.: 250 kg



## Compresor de Tornillo COMTABE CR 30-8

Compresor de tornillo

Número de serie 1052567

Potencia 22 kW

Presión máxima: 8 bar

Valúmen aspirado: 216 m3/h

Horas de trabajo según contador: 20568 h

Normativa CE

Número de artículo: 746550, Fabricante: COMTABE, Modelo/Tipo: CR 30-8, Año de fabricación: 2005, Disponibilidad: Immediately, Estado: sin comprobar, Condiciones de entrega: FCA Castelló D´Empuries, cargado en camión, Condiciones de pago: 100% previo cobro, Dimensiones (L x anch. x alt.): 1.160 x 880 x 1.195 mm, Peso aprox.: 250 kg



Núm. 62

## Secador de Aire ULTRAFILTER ARTIC 230

Secador de aire  
Número de serie 36794198  
Caudal 230 m<sup>3</sup>/h  
Presión máxima: 16 bar  
Conexión 220 V  
Frecuencia 50 Hz  
Potencia 1.04 kW  
Normativa CE

Número de artículo: 746554, Fabricante: ULTRAFILTER, Modelo/Tipo: ARTIC 230, Disponibilidad: Immediately, Estado: sin comprobar, Condiciones de entrega: FCA Castelló D´Empuries, cargado en camión, Condiciones de pago: 100% previo cobro, Dimensiones (L x anch. x alt.): 780 x 510 x 835 mm, Peso aprox.: 60 kg



Núm. 63

## Pulmón de Aire TALLERES CORTINA FAU 2076

Pulmón de aire  
Número de serie 16636  
Presión de servicio: 12 bar

Número de artículo: 746558, Fabricante: TALLERES CORTINA, Modelo/Tipo: FAU 2076, Disponibilidad: Immediately, Estado: sin comprobar, Condiciones de entrega: FCA Castelló D´Empuries, cargado en camión, Condiciones de pago: 100% previo cobro, Dimensiones (L x anch. x alt.): 750 x 750 x 2.300 mm, Peso aprox.: 150 kg



Núm. 64

## Recuperador de Disolvente FORMECO S 12 A

Recuperador de disolvente  
Número de serie 33060  
Capacidad: 12 L  
Conexión: 230 V  
Potencia 0.85 kW  
Temperatura máxima de trabajo: 320° C  
Capacidad aceite diatérmico: 6 L  
Normativa CE

Número de artículo: 746549, Fabricante: FORMECO, Modelo/Tipo: S 12 A, Año de fabricación: 2007, Disponibilidad: Immediately, Estado: sin comprobar, Condiciones de entrega: FCA Castelló D´Empuries, cargado en camión, Condiciones de pago: 100% previo cobro, Dimensiones (L x anch. x alt.): 560 x 560 x 1.400 mm, Peso aprox.: 60 kg



Núm. 65

## Calefactor Industrial TALLERES TORVIL PAC-7 / CA-88-7

Calefactor industrial  
Número de serie 97-005  
Potencia del motor: 7.5 kW  
Quemador JOANNES AZ  
Potencia calorífica: 70.000 - 151.000 Kcal/h  
Combustible: GAS-OIL

Nota: Se entregará desmontado en 3 partes (2000 x 1000 x 990 / 2000 x 1000 x 1550 / 2000 x 1000 x 1100 mm aprox.)

Número de artículo: 746568, Fabricante: TALLERES TORVIL, Modelo/Tipo: PAC-7 / CA-88-7, Año de fabricación: 1997, Disponibilidad: Immediately, Estado: sin comprobar, Condiciones de entrega: FCA Castelló D´Empuries, cargado en camión, Condiciones de pago: 100% previo cobro, combustible: GAS-OIL, Dimensiones (L x anch. x alt.): 2.000 x 1.000 x 3.640 mm, Peso aprox.: 1.000 kg



## Calefactor Industrial INCOS M-125-LI-G

Calefactor industrial  
Número de serie 100.410  
Potencia calorífica: 125.000 W/h  
Volumen aire: 8.800 m<sup>3</sup>/h  
Combustible: Gas-oil  
Potencia motor ventilador: 1.5 kW

Número de artículo: 746567, Fabricante: INCOS, Modelo/Tipo: M-125-LI-G, Disponibilidad: Immediately, Estado: sin comprobar, Condiciones de entrega: FCA Castelló D´Empuries, cargado en camión, Condiciones de pago: 100% previo cobro, combustible: GAS-OIL, Dimensiones (L x anch. x alt.): 7.800 x 1.300 x 2.000 mm, Peso aprox.: 350 kg



## Esteras para Palets

Esteras para palets  
Composición:  
· 5 bastidores de 4550 x 1100 x 100 mm  
· 18 largueros de 2700 x 135 mm  
Estantes ajustables en altura cada 50 mm  
Ancladas al suelo mediante tornillos

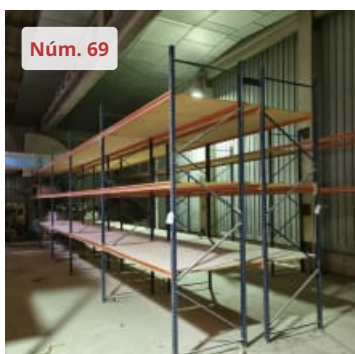
Número de artículo: 746565, Disponibilidad: Immediately, Estado: sin comprobar, Condiciones de entrega: FCA Castelló D´Empuries, cargado en camión, Condiciones de pago: 100% previo cobro, Longitud de estante: 2.700 mm, Dimensiones (L x anch. x alt.): 8.500 x 1.100 x 4.550 mm, Peso aprox.: 250 kg



## Esteras Industriales MECALUX 7515

Esteras industrial  
Composición:  
· 12 bastidores de 3500 x 1000 x 50 mm  
· 56 largueros de 2700 x 75 mm  
Ancladas al suelo mediante tornillos  
Contenido no incluido

Número de artículo: 746566, Fabricante: MECALUX, Modelo/Tipo: 7515, Disponibilidad: Immediately, Estado: sin comprobar, Condiciones de entrega: FCA Castelló D´Empuries, cargado en camión, Condiciones de pago: 100% previo cobro, Longitud de estante: 2.700 mm, Dimensiones (L x anch. x alt.): 28.000 x 1.000 x 3.500 mm, Peso aprox.: 700 kg



## Esteras Industriales MECALUX 7515

Esteras industrial  
Composición:  
· 14 bastidores de 3500 x 1000 x 50 mm  
· 64 largueros de 2700 x 75 mm  
Ancladas al suelo mediante tornillos  
Contenido no incluido

Número de artículo: 746564, Fabricante: MECALUX, Modelo/Tipo: 7515, Disponibilidad: Immediately, Estado: sin comprobar, Condiciones de entrega: FCA Castelló D´Empuries, cargado en camión, Condiciones de pago: 100% previo cobro, Longitud de estante: 2.700 mm, Dimensiones (L x anch. x alt.): 33.000 x 1.000 x 3.500 mm, Peso aprox.: 800 kg



## Estanterías Industriales MECALUX 7515

Estantería industrial

Composición:

- 7 bastidores de 3500 x 1000 x 50 mm
  - 24 largueros de 2700 x 75 mm
- Ancladas al suelo mediante tornillos  
Contenido no incluido

Número de artículo: 746563, Fabricante: MECALUX, Modelo/Tipo: 7515, Disponibilidad: Immediately, Estado: sin comprobar, Condiciones de entrega: FCA Castelló D´Empuries, cargado en camión, Condiciones de pago: 100% previo cobro, Longitud de estante: 2.700 mm, Dimensiones (L x anch. x alt.): 16.500 x 1.000 x 3.500 mm, Peso aprox.: 250 kg



## Polipasto KAISER + KRAFT SID3F 250/1

Polipasto

Número de serie 61470005

Capacidad de carga: 250 kg

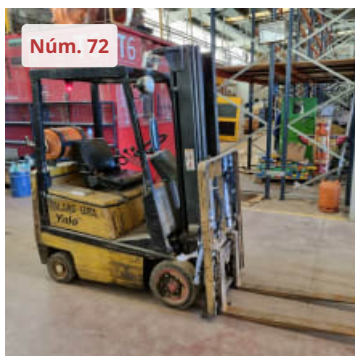
Velocidad de elevación: de 1 a 2 m/min

Con botonera de control

Normativa CE

Estructura del polipasto NO INCLUÍDA!!

Número de artículo: 750496, Fabricante: KAISER + KRAFT, Modelo/Tipo: SID3F 250/1, Año de fabricación: 2003, Disponibilidad: Immediately, Estado: sin comprobar, Condiciones de entrega: FCA Castelló D´Empuries, cargado en camión, Condiciones de pago: 100% previo cobro, Dimensiones (L x anch. x alt.): 1.000 x 500 x 500 mm, Peso aprox.: 60 kg



## Carretilla Elevadora YALE LP

Carretilla elevadora de gas

Número de serie N549282

Capacidad de carga máxima: 3000 Kg

Altura mínima de paso: 2120 mm

Longitud de las palas: 1070 x 100 x 40 mm

Apertura máxima de las palas: 780 mm

Mástil tríplex

Altura máxima de elevación: 4800 mm

3 operaciones: Inclinación / Desplazamiento lateral / Elevación-Bajada

Dispone de luces y cinturón de seguridad

Horas de trabajo según contador: 3422 h

Combustible: GAS

Se entregará al final del período de cargas

Número de artículo: 750498, Fabricante: YALE, Modelo/Tipo: LP, Disponibilidad: Immediately, Estado: sin comprobar, Condiciones de entrega: FCA Castelló D´Empuries, cargado en camión, Condiciones de pago: 100% previo cobro, número de serie: N549282, capacidad de carga: 3.000 t, altura de elevación: 4.800 mm, Longitud de horquillas: 1070 x 100 mm, altura total: 2.120 mm, horas en funcionamiento: 3.422 h, Dimensiones (L x anch. x alt.): 3.200 x 1.000 x 2.120 mm, Peso aprox.: 6.000 kg



## Lote de 3 Bancos de Trabajo HECO

Lote de 3 bancos de trabajo

- 1 banco de 1800 x 750 x 1800 mm
- 1 banco de 1800 x 1030 x 1800 mm
- 1 banco de 1800 x 800 x 1800 mm

Contenido incluido

Número de artículo: 750691, Fabricante: HECO, Disponibilidad: Immediately, Estado: sin comprobar, Condiciones de entrega: FCA Castelló D´Empuries, cargado en camión, Condiciones de pago: 100% previo cobro, Peso aprox.: 300 kg, Dimensiones (L x anch. x alt.): 2.000 x 2.600 x 1.800 mm



## Lote de 3 Bancos de Trabajo HECO

Lote de 3 bancos de trabajo

- 1 banco de 1800 x 750 x 1800 mm
- 2 bancos de 1800 x 800 x 1800 mm

Contenido incluido

Número de artículo: 750692, Fabricante: HECO, Disponibilidad: Immediately, Estado: sin comprobar, Condiciones de entrega: FCA Castelló D´Empuries, cargado en camión, Condiciones de pago: 100% previo cobro, Peso aprox.: 300 kg, Dimensiones (L x anch. x alt.): 2.000 x 2.400 x 1.800 mm



## Enfardadora SERPACK PALFIX MINI

Enfardadora

Número de serie 9216

Diámetro del plato 1500 mm

Altura máxima de flejado aproximada: 1900 mm

Altura de la bobina: 520 mm

Conexión: 380 V

Frecuencia: 50 HZ

Número de artículo: 750500, Fabricante: SERPACK, Modelo/Tipo: PALFIX MINI, Disponibilidad: Immediately, Estado: sin comprobar, Condiciones de entrega: FCA Castelló D´Empuries, cargado en camión, Condiciones de pago: 100% previo cobro, Dimensiones (L x anch. x alt.): 1.500 x 2.500 x 2.200 mm, Peso aprox.: 400 kg



## Herramientas de Trabajo

Lote de herramientas de trabajo

Compuesto:

- 3 taladros inalámbricos MAKITA
- 3 taladros percutores BOSCH

Número de artículo: 750503, Disponibilidad: Immediately, Estado: sin comprobar, Condiciones de entrega: FCA Castelló D´Empuries, cargado en camión, Condiciones de pago: 100% previo cobro, Dimensiones (L x anch. x alt.): 1.150 x 730 x 120 mm, Peso aprox.: 50 kg



## Lote de 3 Bancos de Trabajo HECO

Lote de 3 bancos de trabajo

- 2 bancos de 1800 x 800 x 1800 mm
- 1 banco de 2000 x 1010 x 1800 mm

Contenido incluido

Número de artículo: 750504, Fabricante: HECO, Disponibilidad: Immediately, Estado: sin comprobar, Condiciones de entrega: FCA Castelló D´Empuries, cargado en camión, Condiciones de pago: 100% previo cobro, Peso aprox.: 300 kg, Dimensiones (L x anch. x alt.): 2.000 x 2.600 x 1.800 mm



## Escaleras de Aluminio

Lote de escaleras de aluminio

12 unidades

Diferentes modelos, marcas y medidas

Número de artículo: 750561, Disponibilidad: Immediately, Estado: sin comprobar, Condiciones de entrega: FCA Castelló D´Empuries, cargado en camión, Condiciones de pago: 100% previo cobro, Dimensiones (L x anch. x alt.): 4.000 x 2.900 x 2.400 mm, Peso aprox.: 120 kg



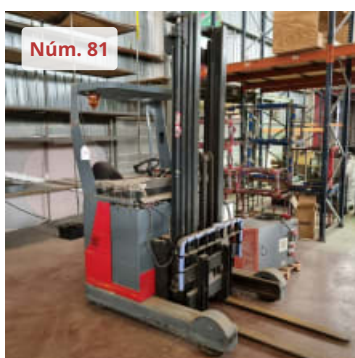
## Lote de 2 Transpaletas Manuales

Lote de 2 transpaletas manuales:

- 1 Transpaleta YALE  
Longitud de las palas: 1150 x 160 mm  
Superficie de carga 1150 x 520 mm  
Capacidad de carga 2500 kg

- 1 Transpaleta GAYNER  
Longitud de las palas: 800 x 160 mm  
Superficie de carga 800 x 530 mm  
Capacidad de carga 2500 kg

Número de artículo: 750560, Disponibilidad: Immediately, Estado: sin comprobar, Condiciones de entrega: FCA Castelló D´Empuries, cargado en camión, Condiciones de pago: 100% previo cobro, Dimensiones (L x anch. x alt.): 1.300 x 1.700 x 1.300 mm, Peso aprox.: 140 kg



## Carretilla Elevadora Retráctil Eléctrica STILL FM 14TIL ELÉCTRICA

Carretilla elevadora retráctil eléctrica

Capacidad de carga: 1400 kg

Medidas de las palas: 1150 x 100 x 40 mm

Operaciones:

- Desplazamiento frontal de las horquillas
- Desplazamiento lateral de las horquillas
- Subida y bajada de las horquillas
- Inclinación del mástil

Mástil triplex

Altura mínima de paso: 2800 mm

Batería de 48 V

Incluye cargador de batería

Sin llave de arranque !!

Posiblemente se encuentre defectuosa !!

Número de artículo: 750572, Fabricante: STILL, Modelo/Tipo: FM 14, Año de fabricación: 1996, Disponibilidad: Immediately, Estado: defectuoso, Condiciones de entrega: FCA Castelló D´Empuries, cargado en camión, Condiciones de pago: 100% previo cobro, Dimensiones (L x anch. x alt.): 2.600 x 1.250 x 2.800 mm, Peso aprox.: 3.200 kg



## Lote de 2 Transpaletas Manuales

Lote de 2 transpaletas manuales:

· 1 Transpaleta NOBLELIFT DF25  
Longitud de las palas: 1150 x 160 mm  
Superficie de carga 1150 x 540 mm  
Capacidad de carga 2500 kg

· 1 Transpaleta GAYNER  
Longitud de las palas: 1150 x 160 mm  
Superficie de carga 1150 x 540 mm  
Capacidad de carga 2500 kg

Número de artículo: 750570, Disponibilidad: Immediately, Estado: sin comprobar, Condiciones de entrega: FCA Castelló D´Empuries, cargado en camión, Condiciones de pago: 100% previo cobro, Dimensiones (L x anch. x alt.): 1.400 x 1.600 x 1.300 mm, Peso aprox.: 150 kg



## Lote de 35 Contenedores Metálicos

Lote de 35 contenedores metálicos

Compuesto por:

· 25 contenedores de 790 x 490 x 500 mm  
Capacidad útil: 740 x 440 x 390 mm

· 10 contenedores de 990 x 775 x 625 mm  
Capacidad útil: 950 x 730 x 490 mm

Contenedores apilables  
No desmontables

Número de artículo: 750506, Disponibilidad: Immediately, Estado: sin comprobar, Condiciones de entrega: FCA Castelló D´Empuries, cargado en camión, Condiciones de pago: 100% previo cobro, Dimensiones (L x anch. x alt.): 4.000 x 3.500 x 2.100 mm, Peso aprox.: 2.000 kg





## Sierra de cinta SCHEPPACH HBS-32 vario

Sierra cinta  
Número de serie 17219-03  
Medida de la mesa de trabajo: 375 x 375 mm  
Mesa inclinable 45°  
Diámetro de la poleas: 320 mm  
Ancho de la sierra: 9 mm  
Velocidad de trabajo: 300-700 m/min  
Con sistema de iluminación LED para tener mejor visibilidad  
Incluye mesa de apoyo

Número de artículo: 750575, Fabricante: SCHEPPACH, Modelo/Tipo: HBS-32 vario, Año de fabricación: 1986, Disponibilidad: Immediately, Estado: sin comprobar, Condiciones de entrega: FCA Castelló D´Empuries, cargado en camión, Condiciones de pago: 100% previo cobro, Dimensiones (L x anch. x alt.): 820 x 500 x 1.700 mm, Peso aprox.: 150 kg



## Prensa Hidráulica METALWORKS SHOP PRESS

Prensa hidráulica  
Capacidad de prensado: 10 Tn  
Medida de la mesa: 340 x 135 mm  
Accionamiento manual  
Mesa regulable en altura cada 85 mm (3 posiciones)  
Medidas de la mesa de apoyo: 1300 x 700 x 880 mm  
Mesa incluida

Número de artículo: 750845, Fabricante: METALWORKS, Modelo/Tipo: SHOP PRESS, Disponibilidad: Immediately, Estado: sin comprobar, Condiciones de entrega: FCA Castelló D´Empuries, cargado en camión, Condiciones de pago: 100% previo cobro, Dimensiones (L x anch. x alt.): 1.300 x 700 x 2.000 mm, Peso aprox.: 200 kg



## Taladro de Banco HEDISA T.D.17/R

Taladro de banco  
Número de serie 17223  
Capacidad: 17 mm  
6 velocidades de trabajo: 400 - 700 - 1000 - 1500 - 2200 - 3500 Rpm  
Recorrido vertical del husillo: 120 mm  
Medida de la mesa: 210 x 300 mm  
Potencia del motor: 0.37 kW  
Incluye mesa de apoyo de 800 x 600 x 820 mm

Número de artículo: 750848, Fabricante: HEDISA, Modelo/Tipo: T.D.17/R, Disponibilidad: Immediately, Estado: sin comprobar, Condiciones de entrega: FCA Castelló D´Empuries, cargado en camión, Condiciones de pago: 100% previo cobro, Dimensiones (L x anch. x alt.): 800 x 600 x 1.900 mm, Peso aprox.: 100 kg



## Prensa Hidráulica

Prensa hidráulica  
Recorrido vertical máximo: 220 mm aprox.  
Medidas de la mesa: 450 x 250 mm  
Potencia de la bomba hidráulica: 0.55 kW  
Accionamiento mediante pedal  
Incluye útiles para prensado

Número de artículo: 750850, Disponibilidad: Immediately, Estado: sin comprobar, Condiciones de entrega: FCA Castelló D´Empuries, cargado en camión, Condiciones de pago: 100% previo cobro, Dimensiones (L x anch. x alt.): 800 x 840 x 1.950 mm, Peso aprox.: 300 kg, Dimensiones de mesa: 450 x 250 mm, Recorrido: 220 mm



## Herramientas de Trabajo

Lote de herramientas de trabajo  
Compuesto por taladros, ramachadoras, peladores de cables, entre otros  
Ver fotos para mayor información

Número de artículo: 750841, Disponibilidad: Immediately, Estado: sin comprobar, Condiciones de entrega: FCA Castelló D´Empuries, cargado en camión, Condiciones de pago: 100% previo cobro, Dimensiones (L x anch. x alt.): 1.500 x 1.700 x 300 mm, Peso aprox.: 50 kg



## Herramientas de Trabajo

Lote de herramientas de trabajo  
Compuesto por herramientas neumáticas, sarjentos, remachadoras, elementos de taladrado, entre otros  
Ver fotos para mayor información

Número de artículo: 750843, Disponibilidad: Immediately, Estado: sin comprobar, Condiciones de entrega: FCA Castelló D´Empuries, cargado en camión, Condiciones de pago: 100% previo cobro, Dimensiones (L x anch. x alt.): 3.900 x 750 x 350 mm, Peso aprox.: 100 kg



## Herramientas de Trabajo

Lote de herramientas de trabajo  
Compuesto por taladros, sarjentos, herramientas neumáticas, entre otros  
Ver fotos para mayor información

Número de artículo: 750842, Disponibilidad: Immediately, Estado: sin comprobar, Condiciones de entrega: FCA Castelló D´Empuries, cargado en camión, Condiciones de pago: 100% previo cobro, Dimensiones (L x anch. x alt.): 1.800 x 800 x 200 mm, Peso aprox.: 50 kg



## Lote de 3 Carros de Herramientas

Lote de 3 carros de herramientas  
Medidas individuales: 820 x 460 x 900 mm  
Disponen de una bandeja de almacenamiento en la parte superior y de un cajón para herramientas  
Con ruedas para fácil transporte  
Contenido incluido

Número de artículo: 750814, Disponibilidad: Immediately, Estado: sin comprobar, Condiciones de entrega: FCA Castelló D´Empuries, cargado en camión, Condiciones de pago: 100% previo cobro, Dimensiones (L x anch. x alt.): 1.400 x 850 x 900 mm, Peso aprox.: 120 kg



Núm. 92

## Lote de 3 Carros de Herramientas

Lote de 3 carros de herramientas  
Medidas individuales: 820 x 460 x 900 mm  
Disponen de una bandeja de almacenamiento en la parte superior y de un cajón para herramientas  
Con ruedas para fácil transporte  
Contenido incluido

Número de artículo: 750815, Disponibilidad: Immediately, Estado: sin comprobar, Condiciones de entrega: FCA Castelló D´Empuries, cargado en camión, Condiciones de pago: 100% previo cobro, Dimensiones (L x anch. x alt.): 1.400 x 850 x 900 mm, Peso aprox.: 120 kg



Núm. 93

## Lote de 2 Carros de Herramientas

Lote de 2 carros de herramientas

- 1 carro METALCO FACOM de 770 x 440 x 1000 mm  
Dispone de 4 cajones para almacenamiento de herramientas  
Con ruedas para fácil transporte
- 1 carro de 1160 x 460 x 900 mm  
Dispone de 8 cajones y una puerta para almacenamiento de herramientas  
Con ruedas para fácil transporte

Contenido incluido

Número de artículo: 750819, Disponibilidad: Immediately, Estado: sin comprobar, Condiciones de entrega: FCA Castelló D´Empuries, cargado en camión, Condiciones de pago: 100% previo cobro, Dimensiones (L x anch. x alt.): 2.000 x 480 x 1.000 mm, Peso aprox.: 80 kg



Núm. 94

## Lote de Máquinas y Herramientas de Trabajo

Lote de máquinas y herramientas de trabajo  
Compuesto por 2 taladros de pie, 3 amoladoras dobles, varios sarjentos y otras herramientas manuales  
Ver fotos para mayor información

Número de artículo: 750821, Disponibilidad: Immediately, Estado: sin comprobar, Condiciones de entrega: FCA Castelló D´Empuries, cargado en camión, Condiciones de pago: 100% previo cobro, Dimensiones (L x anch. x alt.): 1.800 x 800 x 600 mm, Peso aprox.: 200 kg



Núm. 95

## HECO Lote de 6 Carritos Industriales

Lote de 6 carritos industriales  
Medidas individuales: 360 x 700 x 830 mm  
Disponen de 3 estantes de 340 x 620 mm  
Con ruedas para fácil transporte

Número de artículo: 750617, Fabricante: HECO, Disponibilidad: Immediately, Estado: sin comprobar, Condiciones de entrega: FCA Castelló D´Empuries, cargado en camión, Condiciones de pago: 100% previo cobro, Dimensiones (L x anch. x alt.): 2.300 x 700 x 800 mm, Peso aprox.: 100 kg



## HECO Lote de 6 Carritos Industriales

Lote de 6 carritos industriales  
Medidas individuales: 360 x 700 x 830 mm  
Disponen de 3 estantes de 340 x 620 mm  
Con ruedas para fácil transporte

Número de artículo: 750616, Fabricante: HECO, Disponibilidad: Immediately, Estado: sin comprobar, Condiciones de entrega: FCA Castelló D´Empuries, cargado en camión, Condiciones de pago: 100% previo cobro, Dimensiones (L x anch. x alt.): 2.300 x 700 x 800 mm, Peso aprox.: 100 kg



## Lote de 5 Aspiradores

Lote de 5 aspiradores  
Diferentes modelos, marcas y potencias

Número de artículo: 750622, Disponibilidad: Immediately, Estado: sin comprobar, Condiciones de entrega: FCA Castelló D´Empuries, cargado en camión, Condiciones de pago: 100% previo cobro, Dimensiones (L x anch. x alt.): 1.800 x 1.000 x 1.300 mm, Peso aprox.: 50 kg



## Lote de 8 Jaulas Metálicas

Lote de 8 jaulas industriales  
Medidas individuales 1220 x 850 x 1180 mm  
Parcialmente desmontables  
Apilables

Número de artículo: 750621, Disponibilidad: Immediately, Estado: sin comprobar, Condiciones de entrega: FCA Castelló D´Empuries, cargado en camión, Condiciones de pago: 100% previo cobro, Dimensiones (L x anch. x alt.): 3.700 x 900 x 3.450 mm, Peso aprox.: 200 kg



## Lote de 2 Transpaletas Manuales

Lote de 2 transpaletas manuales:

- 1 Transpaleta STÖCKLIN  
Longitud de las palas: 1150 x 150 mm  
Superficie de carga 1150 x 520 mm
- 1 Transpaleta PRAMAC LIFTER GS  
Longitud de las palas: 1150 x 160 mm  
Superficie de carga 1150 x 540 mm

Número de artículo: 750609, Disponibilidad: Immediately, Estado: sin comprobar, Condiciones de entrega: FCA Castelló D´Empuries, cargado en camión, Condiciones de pago: 100% previo cobro, Dimensiones (L x anch. x alt.): 1.600 x 1.100 x 1.250 mm, Peso aprox.: 150 kg



## Lote de 2 Transpaletas Manuales

Lote de 2 transpaletas manuales:

- 1 Transpaleta STÖCKLIN  
Longitud de las palas: 1150 x 160 mm  
Superficie de carga 1150 x 530 mm  
Capacidad de carga 2000 kg

- 1 Transpaleta manual  
Longitud de las palas: 1150 x 160 mm  
Superficie de carga 1150 x 540 mm

Número de artículo: 751331, Disponibilidad: Immediately, Estado: sin comprobar, Condiciones de entrega: FCA Castelló D´Empuries, cargado en camión, Condiciones de pago: 100% previo cobro, Dimensiones (L x anch. x alt.): 1.600 x 1.400 x 1.160 mm, Peso aprox.: 150 kg



## Barredora Industrial EUREKA MACH1 EB

Barredora industrial  
Número de serie 1176  
Potencia: 0.45 kW  
Inclinación máxima de trabajo: 2%  
Diámetro del cepillo: 450 mm  
Batería de 12 V

Sin batería!!

Número de artículo: 751330, Fabricante: EUREKA, Modelo/Tipo: MACH1 EB, Año de fabricación: 2002, Disponibilidad: Immediately, Estado: sin comprobar, Condiciones de entrega: FCA Castelló D´Empuries, cargado en camión, Condiciones de pago: 100% previo cobro, Dimensiones (L x anch. x alt.): 1.500 x 1.000 x 900 mm, Peso aprox.: 150 kg



## Lote de 2 Carros de Herramientas HECO

Lote de 2 carritos de herramientas  
Medidas individuales: 350 x 350 x 900 mm  
Disponen de persiana abatible en los 2 lados  
Contenido incluido  
Con ruedas para fácil transporte

Número de artículo: 751360, Fabricante: HECO, Disponibilidad: Immediately, Estado: sin comprobar, Condiciones de entrega: FCA Castelló D´Empuries, cargado en camión, Condiciones de pago: 100% previo cobro, Dimensiones (L x anch. x alt.): 650 x 700 x 900 mm, Peso aprox.: 60 kg



## Lote de 5 Ventiladores

Lote de 5 ventiladores de pie  
Diferentes modelos, diámetros y potencias  
Ver fotos para mayor información

Número de artículo: 751362, Disponibilidad: Immediately, Estado: sin comprobar, Condiciones de entrega: FCA Castelló D´Empuries, cargado en camión, Condiciones de pago: 100% previo cobro, Dimensiones (L x anch. x alt.): 3.200 x 800 x 1.500 mm, Peso aprox.: 60 kg



## Lote de 2 Ventiladores Industriales

Lote de 2 ventiladores industriales  
Inclinables  
Conexión 220 V

Número de artículo: 751361, Disponibilidad: Immediately, Estado: sin comprobar, Condiciones de entrega: FCA Castelló D´Empuries, cargado en camión, Condiciones de pago: 100% previo cobro, Dimensiones (L x anch. x alt.): 1.600 x 800 x 900 mm, Peso aprox.: 20 kg



## Mezcladora Industrial

Mezcladora industrial  
Diámetro del depósito: 500 mm  
Altura del depósito: 400 mm  
Con ruedas para fácil transporte

Número de artículo: 751363, Disponibilidad: Immediately, Estado: sin comprobar, Condiciones de entrega: FCA Castelló D´Empuries, cargado en camión, Condiciones de pago: 100% previo cobro, Dimensiones (L x anch. x alt.): 700 x 1.200 x 800 mm, Peso aprox.: 60 kg



## Limpiadora de Disolvente ROSAUTO 175 A

Limpiadora de disolvente  
Número de serie 189  
Capacidad del depósito: 25 L  
Presión máxima 10 bar  
Capacidad interior: 370 x 480 x 320 mm  
Normativa CE

Número de artículo: 751368, Fabricante: ROSAUTO, Modelo/Tipo: 175 A, Año de fabricación: 2003, Disponibilidad: Immediately, Estado: sin comprobar, Condiciones de entrega: FCA Castelló D´Empuries, cargado en camión, Condiciones de pago: 100% previo cobro, Dimensiones (L x anch. x alt.): 820 x 760 x 1.650 mm, Peso aprox.: 80 kg



## Arenadoras NOREXCO

Lote de arenadoras  
2 unidades  
Diámetro de los depósitos: 600 mm  
Altura de los depósitos: 700 mm  
Con ruedas para fácil transporte

Número de artículo: 751369, Fabricante: NOREXCO, Disponibilidad: Immediately, Estado: sin comprobar, Condiciones de entrega: FCA Castelló D´Empuries, cargado en camión, Condiciones de pago: 100% previo cobro, Dimensiones (L x anch. x alt.): 2.000 x 1.200 x 1.700 mm, Peso aprox.: 200 kg



## Taladro de Sobremesa QUANTUM B 16F

Taladro de sobremesa  
Medidas de la mesa 200 x 200 mm  
Capacidad: 16 mm  
Husillo: MK2  
Potencia 450 W  
5 velocidades de trabajo de 660 a 2500 Rpm  
Incluye mordaza de sujeción

Número de artículo: 751370, Fabricante: QUANTUM, Modelo/Tipo: B 16F, Año de fabricación: 2003, Disponibilidad: Immediately, Estado: sin comprobar, Condiciones de entrega: FCA Castelló D´Empuries, cargado en camión, Condiciones de pago: 100% previo cobro, Dimensiones (L x anch. x alt.): 600 x 300 x 840 mm, Peso aprox.: 50 kg



## Sierra Cinta BIRO 44

Sierra de cinta  
Número de serie 5926  
Diámetro de las poleas: 450 mm  
Medidas de la mesa: 1070 x 960 mm  
Longitud de la guía: 370 mm

Número de artículo: 751374, Fabricante: BIRO, Modelo/Tipo: 44, Disponibilidad: Immediately, Estado: sin comprobar, Condiciones de entrega: FCA Castelló D´Empuries, cargado en camión, Condiciones de pago: 100% previo cobro, Dimensiones (L x anch. x alt.): 1.250 x 1.300 x 2.100 mm, Peso aprox.: 400 kg



## Lote de Sarjentos

Lote de sarjentos  
Diferentes modelos, marcas y medidas  
Carro no incluido

Número de artículo: 751375, Disponibilidad: Immediately, Estado: sin comprobar, Condiciones de entrega: FCA Castelló D´Empuries, cargado en camión, Condiciones de pago: 100% previo cobro, Dimensiones (L x anch. x alt.): 3.060 x 740 x 500 mm, Peso aprox.: 200 kg



## Transpaleta Manual MOTORMAN

Transpaleta manual  
Capacidad de carga: 2000 kg  
Longitud de las palas: 1125 x 180 mm  
Superficie de carga: 1125 x 560 mm  
No funciona la báscula  
Sin batería!!

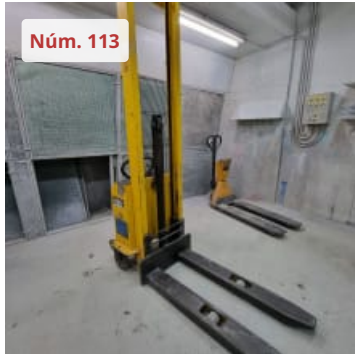
Número de artículo: 751382, Fabricante: MOTORMAN, Disponibilidad: Immediately, Estado: sin comprobar, Condiciones de entrega: FCA Castelló D´Empuries, cargado en camión, Condiciones de pago: 100% previo cobro, Dimensiones (L x anch. x alt.): 1.600 x 560 x 1.300 mm, Peso aprox.: 180 kg



## Aspirador Industrial TMB B 1000

Aspirador industrial  
Número de serie 54613  
Diámetro del depósito: 420 mm  
Altura del depósito: 700 mm  
Potencia del motor: 3 CV - 1850 Rpm  
Conexión trifásica  
Con ruedas para fácil transporte  
Normativa CE

Número de artículo: 751386, Fabricante: TMB, Modelo/Tipo: B 1000, Año de fabricación: 1997, Disponibilidad: Immediately, Estado: sin comprobar, Condiciones de entrega: FCA Castelló D´Empuries, cargado en camión, Condiciones de pago: 100% previo cobro, Dimensiones (L x anch. x alt.): 1.200 x 700 x 1.000 mm, Peso aprox.: 30 kg



## Transpaleta Eléctrica PRAMAC TMC 10/20

ranspaleta eléctrica  
Número de serie 011529  
Capacidad de carga: 1000 Kg  
Longitud de las palas: 1150 x 150 mm  
Superficie de carga: 1150 x 560 mm  
Altura mínima de paso: 2400 mm  
Batería de 12 V  
La batería necesita ser revisada!

Número de artículo: 751388, Fabricante: PRAMAC, Modelo/Tipo: TMC 10/20, Año de fabricación: 1998, Disponibilidad: Immediately, Estado: sin comprobar, Condiciones de entrega: FCA Castelló D´Empuries, cargado en camión, Condiciones de pago: 100% previo cobro, Dimensiones (L x anch. x alt.): 1.800 x 900 x 2.400 mm, Peso aprox.: 350 kg



## Herramientas de Trabajo

Lote de herramientas de trabajo  
Incluye una ingletadora, una amoladora doble, elementos neumáticos, entre otros  
Ver fotos para mayor información

Número de artículo: 751385, Disponibilidad: Immediately, Estado: sin comprobar, Condiciones de entrega: FCA Castelló D´Empuries, cargado en camión, Condiciones de pago: 100% previo cobro, Dimensiones (L x anch. x alt.): 2.500 x 1.000 x 400 mm, Peso aprox.: 120 kg



## Carretilla Elevadora de Gas CLARK

Carretilla elevadora de gas  
Longitud de las palas 900 x 100  
Altura mínima de paso 2200 mm  
Altura máxima de elevación: 4300 mm  
Capacidad de carga 2000 Kg  
Mástil dúplex  
Horas de trabajo según contador: 1703h  
Ruedas macizas  
Combustible: GAS  
Dispone de un juego de palas más largas de repuesto

El sistema de frenado necesita ser revisado!!

Número de artículo: 751387, Fabricante: CLARK, Disponibilidad: Immediately, Estado: sin comprobar, Condiciones de entrega: FCA Castelló D´Empuries, cargado en camión, Condiciones de pago: 100% previo cobro, capacidad de carga: 2.000 t, altura de elevación: 4.300 mm, Dimensiones (L x anch. x alt.): 3.700 x 1.300 x 2.200 mm, Peso aprox.: 4.600 kg





## Limpiadora de Alta Presión KARCHER HDS 5/15 U

Limpiadora industrial  
Número de serie 010525  
Caudal: 450 l/h  
Presión de trabajo: 150 bar  
Temperatura máxima: 80° C  
Potencia de conexión: 2.7 kW  
Consumo de gasóleo a plena carga: 2.4 kg/h  
Depósito de combustible: 6.5 L  
Longitud de la lanza: 840 mm  
Manguera de alta presión de 10 mm  
Conexión 230 V

Con ruedas para fácil transporte

Número de artículo: 751607, Fabricante: KÄRCHER, Modelo/Tipo: HDS 5/15 U, Año de fabricación: 2017, Disponibilidad: Immediately, Estado: sin comprobar, Condiciones de entrega: FCA Castelló D Empuries, cargado en camión, Condiciones de pago: 100% previo cobro, Dimensiones (L x anch. x alt.): 620 x 650 x 1.330 mm, Peso aprox.: 76 kg