

Catálogo de la subasta

Maquinaria de Construcción - ¡Sin Precios de Reserva!

¡Inspección bajo cita previa!
varias ubicaciones, Portugal

29 lotes

Fecha de cierre:

jueves, 19/05/2022, 11:00 horas(Hora local)

Ya se pueden realizar pujas a través de:

Persona de contacto:

Agustin Fernandez
+34 936 393 895
agustin.fernandez@surplex.com
www.surplex.com

Inspección:

¡Inspección bajo cita previa!
varias ubicaciones, Portugal
Lunes, **16/05/2022**, de 10:30 horas a 18:00 horas

Descripción:

Maquinaria para la construcción.

- Bulldozer CATERPILLAR D7E
 - Cargadora CATERPILLAR 966K XE
 - Cargadora CATERPILLAR 950 M
 - Cargadora HYUNDAI HL 770-9
- Entre otros



Generador Eléctrico GESAN DVS 250

Generador eléctrico
Número de serie 210474
YOM: 2007
Potencia: 200 kW
Velocidad de trabajo: 1500 Rpm
Frecuencia: 50 Hz
Voltaje: 230-400 V
Motor VOLVO PENTA TAD 734 GE
Potencia del motor: 250 kW
Alternador STAMFORD UCIDI274K1
Control: ComAp IntelliGen

Combustible: Diésel
Horas de trabajo según contador: 16743 h
Normativa CE

Número de artículo: 729237, Fabricante: GESAN, Modelo/Tipo: DVS 250, Año de fabricación: 2007, Disponibilidad: Immediately, Estado: sin comprobar, Condiciones de entrega: FCA Porto Alto, Samora Correia, cargado en camión, Condiciones de pago: 100% previo cobro, Dimensiones (L x anch. x alt.): 3.690 x 1.420 x 2.320 mm, Peso aprox.: 3.980 kg



Plataforma Elevadora de Tijera JLG 1930ES

Plataforma elevadora eléctrica de tijera
Número de serie 1200020498
YOM: 2008
Altura máxima de elevación: 7,6 m
Altura máxima de la plataforma: 5,7 m
Capacidad máxima de carga: 230 kg
Capacidad máxima de carga (en interior): 2P + 70 kg
Capacidad máxima de carga (en exterior): 1P + 40 kg
Inclinación máxima lateral: 5°
Velocidad máxima del viento: 12.5 m/seg
Velocidad de desplazamiento: 4.8 km/h

Batería: 24 V
Ruedas macizas.
Tamaño neumáticos: 323 x 100 mm
Horas de trabajo según contador: 663 h
Normativa CE

Número de artículo: 728540, Fabricante: JLG, Modelo/Tipo: 1930ES, Año de fabricación: 2008, Disponibilidad: Immediately, Estado: sin comprobar, Condiciones de entrega: FCA Porto Alto, Samora Correia, cargado en camión, Condiciones de pago: 100% previo cobro, Dimensiones (L x anch. x alt.): 2.000 x 800 x 1.960 mm, Peso aprox.: 1.480 kg



Generador Eléctrico HIMOINSA HPW-50 T5 INS

Generador eléctrico
Número de serie 7111639
YOM: 2007
Potencia: 33.1 kW
Velocidad de trabajo: 1500 Rpm
Frecuencia: 50 Hz
Voltaje: 230-400 V
Motor PERKINS
Alternador STAMFORD UC.I224D1
Control: DEEP SEA ELECTRONICS DSE 7310 MKII
Combustible: Diésel

Horas de trabajo según contador: 20302 h
Normativa CE

Número de artículo: 729672, Fabricante: HIMOINSA, Modelo/Tipo: HPW-50 T5 INS, Año de fabricación: 2007, Disponibilidad: Immediately, Estado: sin comprobar, Condiciones de entrega: FCA Porto Alto, Samora Correia, cargado en camión, Condiciones de pago: 100% previo cobro, Dimensiones (L x anch. x alt.): 2.270 x 1.080 x 1.360 mm, Peso aprox.: 1.315 kg

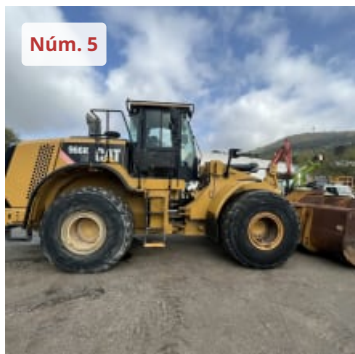


Generador Eléctrico GESAN DVS 140

Generador eléctrico
Número de serie 212406
YOM: 2007
Potencia: 101 kW
Velocidad de trabajo: 1500 Rpm
Frecuencia: 50 Hz
Voltaje: 230-400 V
Motor VOLVO PENTA TAD 730 GE
Potencia del motor: 136 kW
Alternador STAMFORD UCI274E1
Control: DEEP SEA ELECTRONICS DSE 7320 MKII

Combustible: Diésel
Horas de trabajo según contador: 17504 h
Normativa CE

Número de artículo: 729239, Fabricante: GESAN, Modelo/Tipo: DVS 140, Año de fabricación: 2007, Disponibilidad: Immediately, Estado: sin comprobar, Condiciones de entrega: FCA Porto Alto, Samora Correia, cargado en camión, Condiciones de pago: 100% previo cobro, Dimensiones (L x anch. x alt.): 3.530 x 1.140 x 1.840 mm, Peso aprox.: 2.590 kg



Cargadora CATERPILLAR 966K XE

Número de serie CAT0966KKNX00231
YOM: 2013
Peso 24000 Kg
Neumáticos estándar 26.5 R25
Ancho cuchara 3.22 m
Capacidad de la cuchara estándar: 4.2 m³
Tipo de dirección KL
Velocidad máxima: 37.4 km/h
Altura de vertido máx. 4.234 m
Potencia elevac. 173 kN
Fabr. del motor Caterpillar

Modelo de motor C9 Acert
Potencia total 250 kW
Horas de trabajo según contador: 12.393 h
Dispone de aire acondicionado
Normativa CE

Número de artículo: 738236, Fabricante: CATERPILLAR, Modelo/Tipo: 966K XE, Año de fabricación: 2013, Disponibilidad: inmediatamente, Estado: sin comprobar, Condiciones de entrega: EXW Alcaíça - SÃO MIGUEL DE ALCAINÇA,, desde el basamento, sin embalar, Condiciones de pago: 100% previo cobro, Dimensiones (L x anch. x alt.): 9.000 x 3.000 x 4.000 mm, Peso aprox.: 24.000 kg



Generador Eléctrico GESAN DPS 80

Generador eléctrico
Número de serie 227799
YOM: 2008
Potencia: 64 kW
Velocidad de trabajo: 1500 Rpm
Frecuencia: 50 Hz
Voltaje: 230-400 V
Motor PERKINS 1104C-44TAG1
Control: DEEP SEA ELECTRONICS DSE 7320 MKII
Combustible: Diésel
Horas de trabajo según contador: 28956 h
Normativa CE

Número de artículo: 729642, Fabricante: GESAN, Modelo/Tipo: DPS 80, Año de fabricación: 2008, Disponibilidad: Immediately, Estado: sin comprobar, Condiciones de entrega: FCA Porto Alto, Samora Correia, cargado en camión, Condiciones de pago: 100% previo cobro, Dimensiones (L x anch. x alt.): 2.810 x 1.010 x 1.670 mm, Peso aprox.: 1.880 kg



Torre de Iluminación Led HIMOINSA T.ILUMN A7000

Torre de iluminación led
Número de serie 6100778
YOM: 2006
Dispone de 6 focos de 400 x 310 mm
Potencia 1500 W
No dispone de generador
Normativa CE

Número de artículo: 729783, Fabricante: HIMOINSA, Modelo/Tipo: T.ILUMN A7000, Año de fabricación: 2006, Disponibilidad: Immediately, Estado: sin comprobar, Condiciones de entrega: FCA Porto Alto, Samora Correia, cargado en camión, Condiciones de pago: 100% previo cobro, Dimensiones (L x anch. x alt.): 4.460 x 1.420 x 2.080 mm, Peso aprox.: 350 kg



Generador Eléctrico GESAN DVS 150

Generador eléctrico
Número de serie 228413
YOM: 2008
Potencia: 120 kW
Velocidad de trabajo: 1500 Rpm
Frecuencia: 50 Hz
Voltaje: 230-400 V
Motor VOLVO PENTA TAD 731 GE
Potencia del motor: 163 kW
Alternador STAMFORD UCI274F1
Control: DEEP SEA ELECTRONICS DSE 7320
Combustible: Diésel
Horas de trabajo según contador: 25572 h
Normativa CE

Número de artículo: 729263, Fabricante: GESAN, Modelo/Tipo: DVS 150, Año de fabricación: 2008, Disponibilidad: Immediately, Estado: sin comprobar, Condiciones de entrega: FCA Porto Alto, Samora Correia, cargado en camión, Condiciones de pago: 100% previo cobro, Dimensiones (L x anch. x alt.): 3.510 x 1.130 x 1.930 mm, Peso aprox.: 2.628 kg

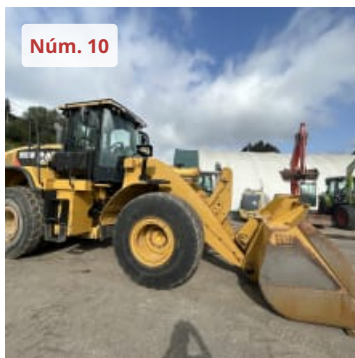


Generador Eléctrico GESAN DPS 80

Generador eléctrico
Número de serie 227800
YOM: 2008
Potencia: 64 kW
Velocidad de trabajo: 1500 Rpm
Frecuencia: 50 Hz
Voltaje: 230-400 V
Motor PERKINS 1104C-44TAG1
Alternador STAMFORD UC.I224G1
Control: DEEP SEA ELECTRONICS DSE 7310 MKII
Combustible: Diésel

Horas de trabajo según contador: 21123 h
Normativa CE

Número de artículo: 729657, Fabricante: GESAN, Modelo/Tipo: DPS 80, Año de fabricación: 2008, Disponibilidad: Immediately, Estado: sin comprobar, Condiciones de entrega: FCA Porto Alto, Samora Correia, cargado en camión, Condiciones de pago: 100% previo cobro, Dimensiones (L x anch. x alt.): 2.810 x 1.050 x 1.560 mm, Peso aprox.: 4.499 kg



Cargadora CATERPILLAR 950 M

Número de serie CAT0950MAFTR00660
YOM: 2016
Peso 19000 Kg
Neumáticos estándar 23.5 R25
Ancho cuchara 3 m
Capacidad de la cuchara estándar: 3.6 m³
Tipo de dirección KL
Velocidad máxima: 39.5 km/h
Altura de vertido máx. 2.79 m
Fabr. del motor: Caterpillar
Modelo de motor C7.1

Potencia total 186 kW
Horas de trabajo según contador: 9289 h
Dispone de aire acondicionado
Certificado CE

Número de artículo: 737415, Fabricante: CATERPILLAR, Modelo/Tipo: 950 M, Año de fabricación: 2016, Disponibilidad: inmediatamente, Estado: sin comprobar, Condiciones de entrega: EXW Alcaínça - SÃO MIGUEL DE ALCAINÇA,, desde el basamento, sin embalar, Condiciones de pago: 100% previo cobro, Dimensiones (L x anch. x alt.): 6.900 x 2.800 x 3.500 mm, Peso aprox.: 19.000 kg



Generador Eléctrico GESAN DVS 150

Generador eléctrico
Número de serie 228414
YOM: 2008
Potencia: 120 kW
Velocidad de trabajo: 1500 Rpm
Frecuencia: 50 Hz
Voltaje: 230-400 V
Motor VOLVO PENTA TAD 731 GE
Potencia del motor: 163 kW
Alternador STAMFORD UCI274F16
Control: DEEP SEA ELECTRONICS DSE 7320

Combustible: Diésel
Horas de trabajo según contador: 19374 h
Normativa CE

Número de artículo: 729267, Fabricante: GESAN, Modelo/Tipo: DVS 150, Año de fabricación: 2008, Disponibilidad: Immediately, Estado: sin comprobar, Condiciones de entrega: FCA Porto Alto, Samora Correia, cargado en camión, Condiciones de pago: 100% previo cobro, Dimensiones (L x anch. x alt.): 3.530 x 1.140 x 1.840 mm, Peso aprox.: 2.628 kg



Autogrúa LIEBHERR LTM 1030/2

Número de serie 050415
Número de matrícula: 13 MP 76
YOM: 2001
Pluma telescópica: 30.000 mm
Potencia del motor: 205 kW
Neumáticos: 445/95R25
Kilometraje: 112.736 km
Horas de marcha de la grúa: 24.107 h
Carga útil máxima: 35 Tn
Combustible: Diésel
Accionamiento/dirección estándar: 4 x 4 x 4
Número de ejes: 2
Velocidad de marcha: 85 km/h

Número de artículo: 739373, Fabricante: LIEBHERR, Modelo/Tipo: LTM 1030/2, Año de fabricación: 2001, Disponibilidad: Immediately, Estado: sin comprobar, Condiciones de entrega: EXW Leiria, desde el basamento, sin embalar, Condiciones de pago: 100% previo cobro, Dimensiones (L x anch. x alt.): 1.050 x 2.500 x 3.600 mm, Peso aprox.: 24.000 kg



Generador Eléctrico GESAN DPS 45

Generador eléctrico
Número de serie 227677
YOM: 2007
Potencia: 36,8 kW
Velocidad de trabajo: 1500 Rpm
Frecuencia: 50 Hz
Voltaje: 230-400 V
Motor PERKINS
Control: DEEP SEA ELECTRONICS DSE 7310 MKII
Combustible: Diésel
Horas de trabajo según contador: 19491 h
Normativa CE

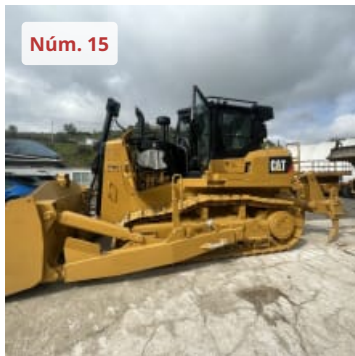
Número de artículo: 740852, Fabricante: GESAN, Modelo/Tipo: DPS 45, Año de fabricación: 2007, Disponibilidad: Immediately, Estado: sin comprobar, Condiciones de entrega: FCA Porto Alto, Samora Correia, cargado en camión, Condiciones de pago: 100% previo cobro, Dimensiones (L x anch. x alt.): 2.260 x 1.060 x 1.510 mm, Peso aprox.: 1.523 kg



Generador Eléctrico GESAN DVS 460

Generador eléctrico
Número de serie 228475
YOM: 2008
Potencia: 369.6 kW
Velocidad de trabajo: 1500 Rpm
Frecuencia: 50 Hz
Voltaje: 230-400 V
Motor VOLVO PENTA TAD 1640GE
Potencia del motor: 440 kW
Alternador STAMFORD HC.I534C1
Control: DEEP SEA ELECTRONICS DSE 7320
Combustible: Diésel
Horas de trabajo según contador: 18072 h
Normativa CE

Número de artículo: 729667, Fabricante: GESAN, Modelo/Tipo: DVS 460, Año de fabricación: 2008, Disponibilidad: Immediately, Estado: sin comprobar, Condiciones de entrega: FCA Porto Alto, Samora Correia, cargado en camión, Condiciones de pago: 100% previo cobro, Dimensiones (L x anch. x alt.): 5.530 x 1.580 x 2.420 mm, Peso aprox.: 6.377 kg



Bulldozer CATERPILLAR D7E

Número de serie: CAT00D7ELHKA00504

YOM: 2017

Peso 27.351 Kg

Tipo de hoja de empuje: SU

Ancho de placa frontal 3713 mm

Presión del suelo 0.69 kg/cm²

Ripper de 3 dientes

Penetración máxima: 650 mm

Anchura orugas: 660 mm

Velocidad máxima: 10,5 km/h

Motor Caterpillar

Modelo de motor: C9.3 Acert

Potencia total: 198 kW

Cilindrada 9.3 L

Depósito de combustible: 409 L

Horas de trabajo según contador: 4643 h

Dispone de cámara de visión trasera

Dispone de aire acondicionado en cabina

Normativa CE

Dimensiones para transporte: 4610 x 2880 x 3360 mm

Número de artículo: 737396, Fabricante: CATERPILLAR, Modelo/Tipo: D7E, Año de fabricación: 2017, Disponibilidad: inmediatamente, Estado: sin comprobar, Condiciones de entrega: EXW Alcaíça - SÃO MIGUEL DE ALCAINÇA, desde el basamento, sin embalar, Condiciones de pago: 100% previo cobro, Dimensiones (L x anch. x alt.): 4.610 x 2.880 x 3.360 mm, Peso aprox.: 27.351 kg



Plataforma Telescópica Articulada HAULOTTE HA12CJ

Plataforma telescópica articulada

Número de serie AE 107338

YOM: 2010

Capacidad máxima de carga: 250 kg

Capacidad máxima de carga: 2 personas + 90 kg

Altura máxima de trabajo: 11.7 m

Altura máxima de la plataforma: 9.7 m

Alcance horizontal máximo: 6.44 m

Rotación de la base giratoria: 355°

Velocidad máxima de avance: 6 km/h

Inclinación máxima: 3°

Velocidad del viento máxima: 12.5 m/s

Pendiente máxima: 25%

Fuerza lateral máxima: 400 N

Neumáticos: 600 x 190

Horas de trabajo según contador: 675 h

Batería 48V

Normativa CE

Número de artículo: 730990, Fabricante: HAULOTTE, Modelo/Tipo: HA12CJ, Año de fabricación: 2010, Disponibilidad: Immediately, Estado: sin comprobar, Condiciones de entrega: FCA Porto Alto, Samora Correia, cargado en camión, Condiciones de pago: 100% previo cobro, Dimensiones (L x anch. x alt.): 5.800 x 1.200 x 2.100 mm, Peso aprox.: 6.970 kg



Generador Eléctrico GESAN DVS 150

Generador eléctrico
Número de serie 209964
YOM: 2007
Potencia: 120 kW
Velocidad de trabajo: 1500 Rpm
Frecuencia: 50 Hz
Voltaje: 230-400 V
Motor VOLVO PENTA TAD 731 GE
Potencia del motor: 163 kW
Alternador STAMFORD UC.I274F1
Control: DEEP SEA ELECTRONICS DSE 7320 MKII

Combustible: Diésel
Horas de trabajo según contador: 28023 h
Normativa CE

Número de artículo: 729236, Fabricante: GESAN, Modelo/Tipo: DVS 150, Año de fabricación: 2007, Disponibilidad: Immediately, Estado: sin comprobar, Condiciones de entrega: FCA Porto Alto, Samora Correia, cargado en camión, Condiciones de pago: 100% previo cobro, Dimensiones (L x anch. x alt.): 3.510 x 1.120 x 1.920 mm, Peso aprox.: 2.628 kg



Autogrúa LIEBHERR LTM 1030/2

Número de serie 050.448
Número de matrícula: 13 MP 81
YOM: 2001
Pluma telescópica: 30.000 mm
Potencia del motor: 205 kW
Neumáticos: 445/95R25
Kilometraje: 115.261 km
Horas de marcha de la grúa: 14.599 h
Carga útil máxima: 35 Tn
Combustible: Diésel
Accionamiento/dirección estándar: 4 x 4 x 4

Número de ejes: 2
Velocidad de marcha: 85 km/h

Número de artículo: 739333, Fabricante: LIEBHERR, Modelo/Tipo: LTM 1030/2, Año de fabricación: 2001, Disponibilidad: Immediately, Estado: sin comprobar, Condiciones de entrega: EXW Leiria, desde el basamento, sin embalar, Condiciones de pago: 100% previo cobro, Dimensiones (L x anch. x alt.): 1.050 x 2.500 x 3.600 mm, Peso aprox.: 24.000 kg



Generador Eléctrico GESAN DPS 30

Generador eléctrico
Número de serie 229264
YOM: 2007
Potencia: 24 kW
Velocidad de trabajo: 1500 Rpm
Frecuencia: 50 Hz
Voltaje: 230-400 V
Motor PERKINS
Alternador: STAMFORD BCI.184G1
Control: DEEP SEA ELECTRONICS DSE 7310 MKII
Combustible: Diésel

Horas de trabajo según contador: 11881 h
Normativa CE

Número de artículo: 740858, Fabricante: GESAN, Modelo/Tipo: DPS 30, Año de fabricación: 2007, Disponibilidad: Immediately, Estado: sin comprobar, Condiciones de entrega: FCA Porto Alto, Samora Correia, cargado en camión, Condiciones de pago: 100% previo cobro, Dimensiones (L x anch. x alt.): 2.270 x 1.060 x 1.520 mm, Peso aprox.: 4.499 kg



Generador Eléctrico GESAN DVS 140

Generador eléctrico
Número de serie 212406
YOM: 2007
Potencia: 101,6 kW
Velocidad de trabajo: 1500 Rpm
Frecuencia: 50 Hz
Voltaje: 230-400 V
Motor VOLVO PENTA TAD 730 GE
Potencia del motor: 136 kW
Alternador STAMFORD UC.I274E1
Control: DEEP SEA ELECTRONICS DSE 7320 MKII

Combustible: Diésel
Horas de trabajo según contador: 17511 h
Normativa CE

Número de artículo: 740855, Fabricante: GESAN, Modelo/Tipo: DVS 140, Año de fabricación: 2007, Disponibilidad: Immediately, Estado: sin comprobar, Condiciones de entrega: FCA Porto Alto, Samora Correia, cargado en camión, Condiciones de pago: 100% previo cobro, Dimensiones (L x anch. x alt.): 3.520 x 1.110 x 1.760 mm, Peso aprox.: 2.595 kg



Rodillo Vibrador JCB VIBROMAX VMT 260

Rodillo vibrador
Número de serie JCB 17 007 83
YOM: 2007
Longitud de los rodillos: 1200 mm
Diámetro de los rodillos: 700 mm
Potencia: 23.5 kW
Motor: KUBOTA D1503-EU4
Combustible: Diesel
Carga operacional: 2700 kg
Carga lineal: 11,2 kg/cm
Fuerza centrífuga (en cada cilindro): 26 - 45 kN

Radio de giro (interior): 2100 mm
Inclinación longitudinal permisible (con vibración): 30%
Inclinación longitudinal permisible (sin vibración): 40%
Velocidades de trabajo: 0-11 km/h
Horas de trabajo según contador: 503 h

Normativa CE

Número de artículo: 740861, Fabricante: JCB VIBROMAX, Modelo/Tipo: VMT 260, Año de fabricación: 2007, Disponibilidad: Immediately, Estado: sin comprobar, Condiciones de entrega: FCA Porto Alto, Samora Correia, cargado en camión, Condiciones de pago: 100% previo cobro, Dimensiones (L x anch. x alt.): 2.450 x 1.680 x 2.540 mm, Peso aprox.: 2.700 kg



Generador Eléctrico GESAN DPS 80

Generador eléctrico
Número de serie 227680
YOM: 2008
Potencia: 64 kW
Velocidad de trabajo: 1500 Rpm
Frecuencia: 50 Hz
Voltaje: 230-400 V
Motor PERKINS
Alternador: STAMFORD UC.I224G1
Control: DEEP SEA ELECTRONICS DSE 7310 MKII
Combustible: Diésel

Horas de trabajo según contador: 31028 h
Normativa CE

Número de artículo: 740857, Fabricante: GESAN, Modelo/Tipo: DPS 80 , Año de fabricación: 2008, Disponibilidad: Immediately, Estado: sin comprobar, Condiciones de entrega: FCA Porto Alto, Samora Correia, cargado en camión, Condiciones de pago: 100% previo cobro, Dimensiones (L x anch. x alt.): 2.810 x 980 x 1.510 mm, Peso aprox.: 1.880 kg



Generador Eléctrico GESAN DPS 20

Generador eléctrico
Número de serie 227791
YOM: 2008
Potencia: 16,3 kW
Velocidad de trabajo: 1500 Rpm
Frecuencia: 50 Hz
Voltaje: 230-400 V
Motor PERKINS
Control: DEEP SEA ELECTRONICS DSE 7310 MKII
Combustible: Diésel
Horas de trabajo según contador: 14775 h
Normativa CE

Número de artículo: 740859, Fabricante: GESAN, Modelo/Tipo: DPS 20, Año de fabricación: 2008, Disponibilidad: Immediately, Estado: sin comprobar, Condiciones de entrega: FCA Porto Alto, Samora Correia, cargado en camión, Condiciones de pago: 100% previo cobro, Dimensiones (L x anch. x alt.): 1.870 x 840 x 1.230 mm, Peso aprox.: 900 kg



Plataforma Telescópica Articulada GENIE S-65

Plataforma telescópica articulada
Número de serie S6010-20492
YOM: 2010
Capacidad máxima de carga: 227 kg
Capacidad máxima de carga: 2 personas + 70 kg
Altura máxima de trabajo: 21.6 m
Altura máxima de la plataforma: 19.8 m
Alcance horizontal máximo: 17.1 m
Rotación de la base giratoria continua: 160°
Velocidad máxima de avance: 6.4 km/h
Inclinación máxima: 2.5°
Velocidad del viento máxima: 12.5 m/s
Inclinación máxima lateral: 25%
Pendiente máxima: 45%
Motor DEUTZ D2011-L03
Potencia del motor 36 kW
Fuerza lateral máxima: 400 N
Neumáticos: 355/55D 625 NHS
Horas de trabajo según contador: 5101 h
Normativa CE

Número de artículo: 730989, Fabricante: GENIE, Modelo/Tipo: S-65, Año de fabricación: 2010, Disponibilidad: Immediately, Estado: sin comprobar, Condiciones de entrega: FCA Porto Alto, Samora Correia, cargado en camión, Condiciones de pago: 100% previo cobro, Dimensiones (L x anch. x alt.): 9.000 x 2.550 x 2.840 mm, Peso aprox.: 10.100 kg



Generador Eléctrico GESAN DPS 20

Generador eléctrico
Número de serie 227790
YOM: 2008
Potencia: 16,3 kW
Velocidad de trabajo: 1500 Rpm
Frecuencia: 50 Hz
Voltaje: 230-400 V
Motor PERKINS
Control: DEEP SEA ELECTRONICS DSE 7210
Combustible: Diésel
Horas de trabajo según contador: 16935 h
Normativa CE

Número de artículo: 740856, Fabricante: GESAN, Modelo/Tipo: DPS 20, Año de fabricación: 2008, Disponibilidad: Immediately, Estado: sin comprobar, Condiciones de entrega: FCA Porto Alto, Samora Correia, cargado en camión, Condiciones de pago: 100% previo cobro, Dimensiones (L x anch. x alt.): 1.880 x 840 x 1.230 mm, Peso aprox.: 900 kg



Plataforma Telescópica Articulada GENIE Z-45/25 J

Número de serie Z452511A - 40866
YOM: 2011
Capacidad máxima de carga: 227 kg
Capacidad máxima de carga: 2 personas
Altura máxima de trabajo: 15.9 m
Altura máxima de la plataforma: 13.94 m
Alcance horizontal máximo: 7.65 m
Rotación de la base giratoria : 355°
Rotación de la plataforma: 160°
Velocidad máxima de avance: 4.8 km/h
Inclinación máxima: 2.5°
Velocidad del viento máxima: 12.5 m/s
Pendiente máxima: 30 %
Fuerza lateral máxima: 400 N
Neumáticos: 9-14.5 LT
Horas de trabajo según contador: 2448 h
Baterías: 8 x 6 V
Potencia: 3.9 kW
Normativa CE

Número de artículo: 740862, Fabricante: GENIE, Modelo/Tipo: Z-45/25 J, Año de fabricación: 2011, Disponibilidad: Immediately, Estado: sin comprobar, Condiciones de entrega: FCA Porto Alto, Samora Correia, cargado en camión, Condiciones de pago: 100% previo cobro, Dimensiones (L x anch. x alt.): 1.790 x 2.000 x 7.400 mm, Peso aprox.: 7.400 kg



Generador Eléctrico GESAN DPS 20

Generador eléctrico
Número de serie 228746
YOM: 2008
Potencia: 16,3 kW
Velocidad de trabajo: 1500 Rpm
Frecuencia: 50 Hz
Voltaje: 230-400 V
Motor PERKINS
Control: DEEP SEA ELECTRONICS DSE 7310 MKII
Combustible: Diésel
Horas de trabajo según contador: 14141 h
Normativa CE

Número de artículo: 740860, Fabricante: GESAN, Modelo/Tipo: DPS 20, Año de fabricación: 2008, Disponibilidad: Immediately, Estado: sin comprobar, Condiciones de entrega: FCA Porto Alto, Samora Correia, cargado en camión, Condiciones de pago: 100% previo cobro, Dimensiones (L x anch. x alt.): 1.870 x 840 x 1.220 mm, Peso aprox.: 867 kg



Generador Eléctrico GESAN DPS 20

Generador eléctrico
Número de serie 227792
YOM: 2008
Potencia: 16,3 kW
Velocidad de trabajo: 1500 Rpm
Frecuencia: 50 Hz
Voltaje: 230-400 V
Motor PERKINS
Control: DEEP SEA ELECTRONICS DSE 7210
Combustible: Diésel
Horas de trabajo según contador: 14587 h
Normativa CE

Número de artículo: 740854, Fabricante: GESAN, Modelo/Tipo: DPS 20, Año de fabricación: 2008, Disponibilidad: Immediately, Estado: sin comprobar, Condiciones de entrega: FCA Porto Alto, Samora Correia, cargado en camión, Condiciones de pago: 100% previo cobro, Dimensiones (L x anch. x alt.): 1.870 x 840 x 1.220 mm, Peso aprox.: 867 kg



Cargadora HYUNDAI HL 770-9

Número de serie HHIHLK01PC0000232
YOM: 2012
Peso 23100 Kg
Neumáticos estándar 26.5 R25
Ancho cuchara 3.1 m
Capacidad de la cuchara estándar: 4.2 m³
Tipo de dirección KL
Velocidad máxima: 41 km/h
Altura de vertido máx. 3.1 m
Potencia elevac.: 172.85 kN
Fabr. del motor: Cummins

Modelo de motor QSL8.9
Potencia total 207 kW
Revoluciones: 2000 Rpm
Horas de trabajo según contador: 9576,9 h
Dispone de aire acondicionado

Número de artículo: 737417, Fabricante: HYUNDAI, Modelo/Tipo: HL 770-9, Año de fabricación: 2012, Disponibilidad: inmediatamente, Estado: sin comprobar, Condiciones de entrega: EXW Alcaíça - SÃO MIGUEL DE ALCAINÇA,, desde el basamento, sin embalar, Condiciones de pago: 100% previo cobro, Dimensiones (L x anch. x alt.): 8.600 x 3.100 x 3.600 mm, Peso aprox.: 23.100 kg