

Catálogo de la subasta

Liquidación de Maquinaria de Construcción - ¡Sin Precios de Reserva!

Región de Lisboa
Portugal

¡Inspección bajo cita previa!

50 lotes

Fecha de cierre:

jueves, 31/03/2022, 11:00 horas(Hora local)

Ya se pueden realizar pujas a través de:

Persona de contacto:

Agustin Fernandez
+34 936 393 895
agustin.fernandez@surplex.com
www.surplex.com

Inspección:

Región de Lisboa
Portugal

¡Inspección bajo cita previa!

Jueves, **24/03/2022**, de 11:00 horas a 17:00 horas

Descripción:

Liquidación de maquinaria para la construcción.

Lotes principales, incluyendo

- Manipulador Telescópico Rotativo MANITOU MRT 1840
 - Carretilla Elevadora Diésel MANITOU M 50-4 T (2012)
 - Rodillo Vibrador JCB VM 115 D (2008)
 - Plataforma Telescópica Articulada JLG 800 AJ
 - Carretilla Elevadora Diésel MANITOU M 50-4 T (2011)
 - Plataforma Telescópica Articulada JLG 450 AJ
 - Rodillo Vibrador JCB VM 115 D (2007)
- Entre otros



Carretilla Elevadora Diésel MANITOU M 50-4 T

Carretilla elevadora diésel Manitou
Número de serie 595171
YOM: 2011
Potencia: 70 kW
Capacidad máxima de carga: 5000 kg
Altura máxima de elevación: 5500 mm
Altura mínima de paso: 2900 mm
Elevación libre: 1860 mm
Mástil tríplex
Longitud de las palas: 1200 x 150 mm
3 operaciones: Elevación-bajada / Inclinación / Desplazamiento lateral

Horas de trabajo según contador: 3117 h
Dispone de luces y cinturón de seguridad
Normativa CE

Número de artículo: 727490, Fabricante: MANITOU, Modelo/Tipo: M 50-4 T, Año de fabricación: 2011, Disponibilidad: immediately, Estado: sin comprobar, Condiciones de entrega: FCA Porto Alto, Samora Correia, cargado en camión, Condiciones de pago: 100% previo cobro, número de serie: 595.171, capacidad de carga: 5.000 t, altura de elevación: 5.500 mm, Longitud de horquillas: 1200x150 mm, altura total: 2.900 mm, horas en funcionamiento: 3.109 h, Dimensiones (L x anch. x alt.): 5.150 x 2.160 x 2.900 mm, Peso aprox.: 8.040 kg



Plataforma Elevadora de Tijera HAULOTTE COMPACT 12

Plataforma elevadora eléctrica de tijera
Número de serie CE 142468
YOM: 2010
Altura máxima de elevación: 12 m
Altura máxima de la plataforma: 10 m
Capacidad máxima de carga (en interior): 2P + 140 kg
Capacidad máxima de carga (en exterior): 1P + 220 kg
Inclinación máxima: 2°
Velocidad máxima del viento: 12.5 m/seg
Velocidad de desplazamiento: 1-3.5 km/h
Radio de giro: 2.5 m

Potencia: 3 kW
Batería: 24 V
Ruedas macizas
Horas de trabajo según contador: 523 h
Normativa CE

Número de artículo: 727489, Fabricante: HAULOTTE, Modelo/Tipo: COMPACT 12, Año de fabricación: 2010, Disponibilidad: immediately, Estado: sin comprobar, Condiciones de entrega: FCA Porto Alto, Samora Correia, cargado en camión, Condiciones de pago: 100% previo cobro, Dimensiones (L x anch. x alt.): 2.480 x 1.240 x 2.400 mm, Peso aprox.: 2.630 kg



Compresor Portátil KAESER M50

Compresor portátil
Número de serie 1004
YOM: 2007
Motor: KUBOTA V1505-T
Potencia: 31.3 kW
Velocidad de trabajo en carga: 3000 Rpm
Presión de trabajo: 7 bar
Combustible: Diésel
Horas de trabajo según contador: 2889 h
Normativa CE

Número de artículo: 728820, Fabricante: KAESER, Modelo/Tipo: M50, Año de fabricación: 2007, Disponibilidad: Immediately, Estado: sin comprobar, Condiciones de entrega: FCA Porto Alto, Samora Correia, cargado en camión, Condiciones de pago: 100% previo cobro, Dimensiones (L x anch. x alt.): 3.150 x 1.450 x 1.240 mm, Peso aprox.: 750 kg



Plataforma Elevadora de Tijera JLG 1930ES

Plataforma elevadora eléctrica de tijera
Número de serie 1200020495
YOM: 2008
Altura máxima de elevación: 7,6 m
Altura máxima de la plataforma: 5,7 m
Capacidad máxima de carga: 230 kg
Capacidad máxima de carga (en interior): 2P + 70 kg
Capacidad máxima de carga (en exterior): 1P + 40 kg
Inclinación máxima lateral: 5°
Velocidad máxima del viento: 12.5 m/seg
Velocidad de desplazamiento: 4.8 km/h

Batería: 24 V
Ruedas macizas.
Tamaño neumáticos: 323 x 100 mm
Horas de trabajo según contador: 640 h
Normativa CE

Número de artículo: 728366, Fabricante: JLG, Modelo/Tipo: 1930ES, Año de fabricación: 2008, Disponibilidad: Immediately, Estado: sin comprobar, Condiciones de entrega: FCA Porto Alto, Samora Correia, cargado en camión, Condiciones de pago: 100% previo cobro, Dimensiones (L x anch. x alt.): 2.000 x 800 x 1.960 mm, Peso aprox.: 1.480 kg



Rodillo Vibrador JCB VM 115 D

Rodillo vibrador
Número de serie JCB 1801288
YOM: 2007
Ancho de los rodillos: 2100 mm
Diámetro de los rodillos: 1490 mm
Potencia 97 kW
Cilindrada: 4399 cm³
Drum Drive
Motor: JCB 444 de 4 tiempos con turbocompresor e intercooler externo
Motor de 4 cilindros refrigerado por líquido
Combustible: Diesel

Carga operacional sobre el eje delantero: 6000 kg
Carga operacional sobre el eje trasero: 5300 kg
Profundidad de compactación: 700-900 mm
Radio de giro (interior): 3400 mm
Inclinación longitudinal permisible: 30%
Inclinación transversal permisible: 25%
2 velocidades de trabajo: 1ª velocidad de 0-4.5 km/h / 2ª velocidad de 0-10.5 km/h
2 niveles de vibración: 1860 - 2160 Rpm
Horas de trabajo según contador: 9513 h
Ruedas: 23.1-26

Normativa CE

Número de artículo: 728949, Fabricante: JCB, Modelo/Tipo: VM 115 D, Año de fabricación: 2007, Disponibilidad: Immediately, Estado: sin comprobar, Condiciones de entrega: FCA Porto Alto, Samora Correia, cargado en camión, Condiciones de pago: 100% previo cobro, Dimensiones (L x anch. x alt.): 5.500 x 2.300 x 2.935 mm, Peso aprox.: 11.300 kg



Generador Eléctrico GESAN DVS 150

Generador eléctrico
Número de serie 209964
YOM: 2007
Potencia: 120 kW
Velocidad de trabajo: 1500 Rpm
Frecuencia: 50 Hz
Voltaje: 230-400 V
Motor VOLVO PENTA TAD 731 GE
Potencia del motor: 163 kW
Alternador STAMFORD UC.I274F1
Control: DEEP SEA ELECTRONICS DSE 7320 MKII

Combustible: Diésel
Horas de trabajo según contador: 28023 h
Normativa CE

Número de artículo: 729236, Fabricante: GESAN, Modelo/Tipo: DVS 150, Año de fabricación: 2007, Disponibilidad: Immediately, Estado: sin comprobar, Condiciones de entrega: FCA Porto Alto, Samora Correia, cargado en camión, Condiciones de pago: 100% previo cobro, Dimensiones (L x anch. x alt.): 3.510 x 1.120 x 1.920 mm, Peso aprox.: 2.628 kg



Plataforma Elevadora de Tijera JLG 1930ES

Plataforma elevadora eléctrica de tijera
Número de serie 1200020498
YOM: 2008
Altura máxima de elevación: 7,6 m
Altura máxima de la plataforma: 5,7 m
Capacidad máxima de carga: 230 kg
Capacidad máxima de carga (en interior): 2P + 70 kg
Capacidad máxima de carga (en exterior): 1P + 40 kg
Inclinación máxima lateral: 5°
Velocidad máxima del viento: 12.5 m/seg
Velocidad de desplazamiento: 4.8 km/h

Batería: 24 V
Ruedas macizas.
Tamaño neumáticos: 323 x 100 mm
Horas de trabajo según contador: 663 h
Normativa CE

Número de artículo: 728540, Fabricante: JLG, Modelo/Tipo: 1930ES, Año de fabricación: 2008, Disponibilidad: Immediately, Estado: sin comprobar, Condiciones de entrega: FCA Porto Alto, Samora Correia, cargado en camión, Condiciones de pago: 100% previo cobro, Dimensiones (L x anch. x alt.): 2.000 x 800 x 1.960 mm, Peso aprox.: 1.480 kg



Carretilla Elevadora Diésel MANITOU M 50-4 T

Carretilla elevadora diésel Manitou
Número de serie 911289
YOM: 2012
Potencia: 70 kW
Capacidad máxima de carga: 5000 kg
Altura máxima de elevación: 5500 mm
Altura mínima de paso: 2900 mm
Elevación libre: 1860 mm
Mástil tríplex
Longitud de las palas: 1200 x 150 mm
3 operaciones: Elevación-bajada / Inclinación / Desplazamiento lateral
Horas de trabajo según contador: 1607 h
Dispone de luces y cinturón de seguridad
Normativa CE

Número de artículo: 727491, Fabricante: MANITOU, Modelo/Tipo: M 50-4 T, Año de fabricación: 2012, Disponibilidad: immediately, Estado: sin comprobar, Condiciones de entrega: FCA Porto Alto, Samora Correia, cargado en camión, Condiciones de pago: 100% previo cobro, número de serie: 911.289, capacidad de carga: 5.000 t, altura de elevación: 5.500 mm, Longitud de horquillas: 1200x150 mm, altura total: 2.900 mm, horas en funcionamiento: 1.607 h, Dimensiones (L x anch. x alt.): 5.150 x 2.160 x 2.900 mm, Peso aprox.: 8.040 kg



Plataforma Telescópica Articulada JLG 450 AJ

Plataforma telescópica articulada
Número de serie E300000161
YOM: 2011
Capacidad máxima de carga: 230 kg
Altura máxima de la plataforma: 13.7 m
Alcance horizontal máximo: 7.5 m
Ángulo para brazo telescópico máximo: 75°
Capacidad de giro: 357 °
Distancia libre al suelo: 0.36 m
Velocidad máxima de avance: 7.2 km/h
Inclinación máxima: 4°
Capacidad máxima en rampa: 5 %
Velocidad del viento máxima: 12.5 m/s
Presión hidráulica: 310 bar
Neumáticos: 33 x 15.50-16.5 NHS
Horas de trabajo según contador: 3788 h
Normativa CE

Número de artículo: 729699, Fabricante: JLG, Modelo/Tipo: 450 AJ, Año de fabricación: 2011, Disponibilidad: Immediately, Estado: sin comprobar, Condiciones de entrega: FCA Porto Alto, Samora Correia, cargado en camión, Condiciones de pago: 100% previo cobro, Dimensiones (L x anch. x alt.): 6.600 x 2.060 x 2.260 mm, Peso aprox.: 7.440 kg



Generador Eléctrico GESAN DVS 250

Generador eléctrico
Número de serie 210474
YOM: 2007
Potencia: 200 kW
Velocidad de trabajo: 1500 Rpm
Frecuencia: 50 Hz
Voltaje: 230-400 V
Motor VOLVO PENTA TAD 734 GE
Potencia del motor: 250 kW
Alternador STAMFORD UCDI274K1
Control: ComAp IntelliGen

Combustible: Diésel
Horas de trabajo según contador: 16743 h
Normativa CE

Número de artículo: 729237, Fabricante: GESAN, Modelo/Tipo: DVS 250, Año de fabricación: 2007, Disponibilidad: Immediately, Estado: sin comprobar, Condiciones de entrega: FCA Porto Alto, Samora Correia, cargado en camión, Condiciones de pago: 100% previo cobro, Dimensiones (L x anch. x alt.): 3.690 x 1.420 x 2.320 mm, Peso aprox.: 3.980 kg



Generador Eléctrico HIMOINSA HPW-50 T5 INS

Generador eléctrico
Número de serie 7111639
YOM: 2007
Potencia: 33.1 kW
Velocidad de trabajo: 1500 Rpm
Frecuencia: 50 Hz
Voltaje: 230-400 V
Motor PERKINS
Alternador STAMFORD UC.I224D1
Control: DEEP SEA ELECTRONICS DSE 7310 MKII
Combustible: Diésel

Horas de trabajo según contador: 20302 h
Normativa CE

Número de artículo: 729672, Fabricante: HIMOINSA, Modelo/Tipo: HPW-50 T5 INS, Año de fabricación: 2007, Disponibilidad: Immediately, Estado: sin comprobar, Condiciones de entrega: FCA Porto Alto, Samora Correia, cargado en camión, Condiciones de pago: 100% previo cobro, Dimensiones (L x anch. x alt.): 2.270 x 1.080 x 1.360 mm, Peso aprox.: 1.315 kg



Generador Eléctrico GESAN DPS 80

Generador eléctrico
Número de serie 227680
YOM: 2008
Potencia: 64 kW
Velocidad de trabajo: 1500 Rpm
Frecuencia: 50 Hz
Voltaje: 230-400 V
Motor PERKINS 1104C-44TAG1
Alternador STAMFORD UCI.224G1
Control: DEEP SEA ELECTRONICS DSE 7320 MKII
Combustible: Diésel

Horas de trabajo según contador: 30886 h
Normativa CE

Número de artículo: 729671, Fabricante: GESAN, Modelo/Tipo: DPS 80, Año de fabricación: 2008, Disponibilidad: Immediately, Estado: sin comprobar, Condiciones de entrega: FCA Porto Alto, Samora Correia, cargado en camión, Condiciones de pago: 100% previo cobro, Dimensiones (L x anch. x alt.): 2.810 x 1.050 x 1.560 mm, Peso aprox.: 1.880 kg



Plataforma Elevadora de Tijera JLG 1930ES

Plataforma elevadora de tijera
Número de serie 1200020395
YOM: 2008
Altura máxima de elevación: 7,6 m
Altura máxima de la plataforma: 5,7 m
Capacidad máxima de carga: 230 kg
Capacidad máxima de carga (en interior): 2P + 70 kg
Capacidad máxima de carga (en exterior): 1P + 40 kg
Inclinación máxima lateral: 5°
Velocidad máxima del viento: 12.5 m/seg
Velocidad de desplazamiento: 4.8 km/h

Batería: 24 V
Ruedas macizas.
Tamaño neumáticos: 323 x 100 mm
Horas de trabajo según contador: 812 h
Normativa CE

Número de artículo: 728407, Fabricante: JLG, Modelo/Tipo: 1930ES, Año de fabricación: 2008, Disponibilidad: Immediately, Estado: sin comprobar, Condiciones de entrega: FCA Porto Alto, Samora Correia, cargado en camión, Condiciones de pago: 100% previo cobro, Dimensiones (L x anch. x alt.): 2.000 x 800 x 1.960 mm, Peso aprox.: 1.480 kg



Plataforma Telescópica Articulada HAULOTTE HA12IP

Plataforma telescópica articulada
Número de serie AE700109
YOM: 2011
Capacidad máxima de carga: 230 kg
Capacidad máxima de carga: 2 personas + 70 kg
Altura máxima de trabajo: 12 m
Altura máxima de la plataforma: 10.02 m
Alcance horizontal máximo: 6.735 m
Capacidad de rotación de la plataforma: +80°/-90°
Velocidad máxima de avance: 4.4 km/h
Inclinación máxima: 3°

Velocidad del viento máxima: 12.5 m/s
Pendiente máxima: 25%
Fuerza lateral máxima: 400 N
Medidas de la plataforma: 800 x 1200 mm
Neumáticos: 7.00-12

Normativa CE

Número de artículo: 730988, Fabricante: HAULOTTE, Modelo/Tipo: HA12IP, Año de fabricación: 2011, Disponibilidad: Immediately, Estado: sin comprobar, Condiciones de entrega: FCA Porto Alto, Samora Correia, cargado en camión, Condiciones de pago: 100% previo cobro, Dimensiones (L x anch. x alt.): 5.430 x 1.350 x 2.020 mm, Peso aprox.: 5.800 kg



Carretilla Elevadora Eléctrica TOYOTA 7FBMF25

Carretilla elevadora eléctrica
Número de serie 7FBMF25 19626
YOM: 2012
Capacidad máxima de carga: 2500 kg
Altura máxima de elevación: 4630 mm
Altura mínima de paso: 2200 mm
Elevación libre: 1570 mm
Mástil tríplex
Longitud de las palas: 1200 x 100 mm
3 operaciones: Elevación-bajada / Inclinación / Desplazamiento lateral
Horas de trabajo según contador: 7272 h

Batería eléctrica de 80V
Cargador de batería HOPPECKE D 400 G incluido
Dispone de luces y cinturón de seguridad
Normativa CE

Número de artículo: 728471, Fabricante: TOYOTA, Modelo/Tipo: 7FBMF25, Año de fabricación: 2012, Disponibilidad: Immediately, Estado: sin comprobar, Condiciones de entrega: FCA Porto Alto, Samora Correia, cargado en camión, Condiciones de pago: 100% previo cobro, capacidad de carga: 2.500 t, altura de elevación: 4.630 mm, Longitud de horquillas: 1200x100 mm, altura total: 2.200 mm, horas en funcionamiento: 7.272 h, Dimensiones (L x anch. x alt.): 3.700 x 1.350 x 2.200 mm, Peso aprox.: 3.270 kg, número de serie: 7FBMF25 19626, Mástil: Tríplex, Voltaje de carga: 80V, Tipo de neumático: Sólido, Número de neumáticos: 4, Tipo de batería: Eléctrica



Generador Eléctrico GESAN DVS 140

Generador eléctrico
Número de serie 212406
YOM: 2007
Potencia: 101 kW
Velocidad de trabajo: 1500 Rpm
Frecuencia: 50 Hz
Voltaje: 230-400 V
Motor VOLVO PENTA TAD 730 GE
Potencia del motor: 136 kW
Alternador STAMFORD UCI274E1
Control: DEEP SEA ELECTRONICS DSE 7320 MKII

Combustible: Diésel
Horas de trabajo según contador: 17504 h
Normativa CE

Número de artículo: 729239, Fabricante: GESAN, Modelo/Tipo: DVS 140, Año de fabricación: 2007, Disponibilidad: Immediately, Estado: sin comprobar, Condiciones de entrega: FCA Porto Alto, Samora Correia, cargado en camión, Condiciones de pago: 100% previo cobro, Dimensiones (L x anch. x alt.): 3.530 x 1.140 x 1.840 mm, Peso aprox.: 2.590 kg



Compresor Portátil KAESER M50

Compresor portátil
Número de serie 1005
YOM: 2007
Motor: KUBOTA V1505-T
Potencia: 31.3 kW
Velocidad de trabajo en carga: 3000 Rpm
Presión de trabajo: 7 bar
Combustible: Diésel
Horas de trabajo según contador: 6052 h
Normativa CE
NO ARRANCA!!

Número de artículo: 728927, Fabricante: KAESER, Modelo/Tipo: M50, Año de fabricación: 2007, Disponibilidad: Immediately, Estado: sin comprobar, Condiciones de entrega: FCA Porto Alto, Samora Correia, cargado en camión, Condiciones de pago: 100% previo cobro, Dimensiones (L x anch. x alt.): 3.150 x 1.390 x 1.240 mm, Peso aprox.: 750 kg



Generador Eléctrico HIMOINSA HPW-50 T5

Generador eléctrico
Número de serie 7111641
YOM: 2007
Potencia: 33.1 kW
Velocidad de trabajo: 1500 Rpm
Frecuencia: 50 Hz
Voltaje: 230-400 V
Motor PERKINS
Control: DEEP SEA ELECTRONICS DSE 7210
Combustible: Diésel
Horas de trabajo según contador: 16250 h

Normativa CE

Número de artículo: 729673, Fabricante: HIMOINSA, Modelo/Tipo: HPW-50 T5, Año de fabricación: 2007, Disponibilidad: Immediately, Estado: sin comprobar, Condiciones de entrega: FCA Porto Alto, Samora Correia, cargado en camión, Condiciones de pago: 100% previo cobro, Dimensiones (L x anch. x alt.): 2.260 x 1.040 x 1.420 mm, Peso aprox.: 1.315 kg



Compresor Portátil KAESER M50

Compresor portátil
Número de serie 1006
YOM: 2007
Motor: KUBOTA V1505-T
Potencia: 31.3 kW
Velocidad de trabajo en carga: 3000 Rpm
Presión de trabajo: 7 bar
Combustible: Diésel
Horas de trabajo según contador: 4579 h
Normativa CE

Número de artículo: 728929, Fabricante: KAESER, Modelo/Tipo: M50, Año de fabricación: 2007, Disponibilidad: Immediately, Estado: sin comprobar, Condiciones de entrega: FCA Porto Alto, Samora Correia, cargado en camión, Condiciones de pago: 100% previo cobro, Dimensiones (L x anch. x alt.): 3.250 x 1.500 x 1.260 mm, Peso aprox.: 750 kg



Plataforma Elevadora de Tijera JLG 1930ES

Plataforma elevadora de tijera
Número de serie 1200020403
YOM: 2008
Altura máxima de elevación: 7,6 m
Altura máxima de la plataforma: 5,7 m
Capacidad máxima de carga: 230 kg
Capacidad máxima de carga (en interior): 2P + 70 kg
Capacidad máxima de carga (en exterior): 1P + 40 kg
Inclinación máxima lateral: 5°
Velocidad máxima del viento: 12.5 m/seg
Velocidad de desplazamiento: 4.8 km/h

Batería: 24 V
Ruedas macizas.
Tamaño neumáticos: 323 x 100 mm
Horas de trabajo según contador: 727 h
Normativa CE

Número de artículo: 728781, Fabricante: JLG, Modelo/Tipo: 1930ES, Año de fabricación: 2008, Disponibilidad: Immediately, Estado: sin comprobar, Condiciones de entrega: FCA Porto Alto, Samora Correia, cargado en camión, Condiciones de pago: 100% previo cobro, Dimensiones (L x anch. x alt.): 2.000 x 800 x 1.960 mm, Peso aprox.: 1.480 kg



Plataforma Telescópica Articulada JLG E300AJP

Plataforma telescópica articulada
Número de serie 0300144144
YOM: 2011
Capacidad máxima de carga: 227 kg
Capacidad máxima de carga: 2 personas + 70 kg
Altura máxima de la plataforma: 9.14 m
Alcance horizontal máximo: 6.1 m
Inclinación máxima: 3°
Velocidad del viento máxima: 12.5 m/s
Pendiente máxima: 25 %
Fuerza lateral máxima: 400 N
Neumáticos: 25 x 7-12 (180/95-12)
Horas de trabajo según contador: 1566 h
Batería 48 V
Normativa CE

Número de artículo: 730996, Fabricante: JLG, Modelo/Tipo: E300AJP, Año de fabricación: 2011, Disponibilidad: Immediately, Estado: sin comprobar, Condiciones de entrega: FCA Porto Alto, Samora Correia, cargado en camión, Condiciones de pago: 100% previo cobro, Dimensiones (L x anch. x alt.): 5.800 x 1.200 x 2.100 mm, Peso aprox.: 6.850 kg



Plataforma Elevadora de Tijera GENIE GS-1932

Plataforma elevadora de tijera
Número de serie GS3011C-3465
YOM: 2011
Altura máxima de elevación: 7,5 m
Altura máxima de la plataforma: 5,6 m
Dimensiones de la plataforma: 1640 x 750 mm
Capacidad máxima de carga: 227 kg
Capacidad máxima de carga (en interior): 2P
Capacidad máxima de carga (en exterior): 1P
Inclinación máxima lateral: 3°
Velocidad máxima del viento: 12.5 m/seg

Velocidad de desplazamiento: 4.0 km/h
Potencia: 3.3 kW
Batería: 24 V
Ruedas macizas (12 x 4 x 8 in)
Horas de trabajo según contador: 543 h

Normativa CE

Número de artículo: 728774, Fabricante: GENIE, Modelo/Tipo: GS-1932, Año de fabricación: 2011, Disponibilidad: Immediately, Estado: sin comprobar, Condiciones de entrega: FCA Porto Alto, Samora Correia, cargado en camión, Condiciones de pago: 100% previo cobro, Dimensiones (L x anch. x alt.): 1.850 x 800 x 2.100 mm, Peso aprox.: 1.513 kg



Compresor Portátil KAESER M50

Compresor portátil
Número de serie 1008
YOM: 2007
Motor: KUBOTA V1505-T
Potencia: 31.3 kW
Velocidad de trabajo en carga: 3000 Rpm
Presión de trabajo: 7 bar
Combustible: Diésel
Horas de trabajo según contador: 3417 h
Normativa CE

Número de artículo: 728934, Fabricante: KAESER, Modelo/Tipo: M50, Año de fabricación: 2007, Disponibilidad: Immediately, Estado: sin comprobar, Condiciones de entrega: FCA Porto Alto, Samora Correia, cargado en camión, Condiciones de pago: 100% previo cobro, Dimensiones (L x anch. x alt.): 3.180 x 1.360 x 1.230 mm, Peso aprox.: 750 kg

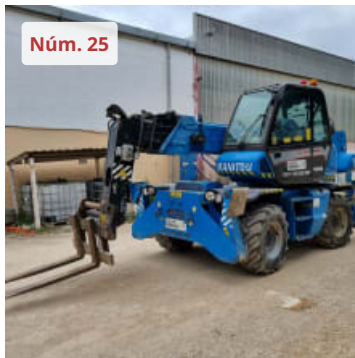


Generador Eléctrico GESAN DPS 80

Generador eléctrico
Número de serie 227681
YOM: 2008
Potencia: 64 kW
Velocidad de trabajo: 1500 Rpm
Frecuencia: 50 Hz
Voltaje: 230-400 V
Motor PERKINS 1104C-44TAG1
Alternador STAMFORD UC.I224G1
Control: DEEP SEA ELECTRONICS DSE 7310 MKII
Combustible: Diésel

Horas de trabajo según contador: 10957 h
Normativa CE

Número de artículo: 729647, Fabricante: GESAN, Modelo/Tipo: DPS 80, Año de fabricación: 2008, Disponibilidad: Immediately, Estado: sin comprobar, Condiciones de entrega: FCA Porto Alto, Samora Correia, cargado en camión, Condiciones de pago: 100% previo cobro, Dimensiones (L x anch. x alt.): 2.810 x 1.000 x 1.570 mm, Peso aprox.: 1.880 kg



Manipulador Telescópico Rotativo MANITOU MRT 1840

Manipulador rotativo telescópico MRT 1840

Número de serie 761892

YOM 2012

Capacidad de carga: 4000 kg

Brazo telescópico de 4 secciones

Altura máxima de elevación: 17900 mm

Altura de elevación con carga máxima: 10600 mm

Rotación 400°

Longitud de las palas: 1180 x 120 mm

Palas con enganche rápido

Velocidad de avance sin carga: 32 km/h

Velocidad de avance con carga: 11 km/h

Potencia nominal: 74,5 kW

Diésel

Capacidad del depósito de combustible: 130 l

Fuerza de tracción: 8600 daN

Carga máxima por neumático: 6900 daN

Dispone de 4 estabilizadores hidráulicos

Motor PERKINS 854E-E34TA de 4 cilindros en línea y 4 tiempos

Sistema de inyección directa

Transmisión hidrostática REXROTH (bomba y motor de cilindrada variable)

Caja de velocidades mecánica con comando hidráulico

2 velocidades hacia adelante y 2 velocidades hacia atrás

Horas de trabajo según contador: 3145 h

Inclinación máxima permisible: 3°

Velocidad máxima del viento: 12,5 m/s

Neumáticos 400/70-20 14PR

Normativa CE

Número de artículo: 728796, Fabricante: MANITOU, Modelo/Tipo: MRT 1840, Año de fabricación: 2012, Disponibilidad: Immediately, Estado: sin comprobar, Condiciones de entrega: FCA Porto Alto, Samora Correia, cargado en camión, Condiciones de pago: 100% previo cobro, número de serie: 761.892, capacidad de carga: 4.000 t, altura de elevación: 17.900 mm, Longitud de horquillas: 1180x120 mm, altura total: 2.970 mm, horas en funcionamiento: 3.145 h, Dimensiones (L x anch. x alt.): 7.200 x 2.460 x 2.970 mm, Peso aprox.: 13.500 kg



Rodillo Vibrador HAMM HD 12 VV

Rodillo vibrador

Número de serie H1712020

YOM: 2010

Ancho de los rodillos: 1200 mm

Diámetro de los rodillos: 710 mm

Potencia: 22 kW

Motor: HATZ 4W35 de 4 tiempos

Motor de 4 cilindros refrigerado por líquido

Combustible: Diesel

Carga operacional sobre el eje delantero: 1260 kg

Carga operacional sobre el eje trasero: 1280 kg

Radio de giro (interior): 2370 mm

Inclinación longitudinal permisible (con vibración): 30%

Inclinación longitudinal permisible (sin vibración): 40%

Velocidades de trabajo: 0-10 km/h

Horas de trabajo según contador: 1192 h

Normativa CE

Número de artículo: 728957, Fabricante: HAMM, Modelo/Tipo: HD 12 VV, Año de fabricación: 2010, Disponibilidad: Immediately, Estado: sin comprobar, Condiciones de entrega: FCA Porto Alto, Samora Correia, cargado en camión, Condiciones de pago: 100% previo cobro, Dimensiones (L x anch. x alt.): 2.600 x 1.350 x 2.400 mm, Peso aprox.: 2.540 kg



Plataforma Telescópica Articulada GENIE Z-34/22N

Plataforma telescópica articulada
Número de serie Z34N10-8951
YOM: 2010
Capacidad máxima de carga: 227 kg
Capacidad máxima de carga: 2 personas
Altura máxima de trabajo: 12.5 m
Altura máxima de la plataforma: 10.5 m
Alcance horizontal máximo: 6.8 m
Rotación de la base giratoria : 355°
Velocidad máxima de avance: 6.4 km/h
Inclinación máxima: 2.5°

Velocidad del viento máxima: 12.5 m/s
Pendiente máxima: 35 %
Fuerza lateral máxima: 400 N
Neumáticos: 22 x 7 x 17 3/4
Horas de trabajo según contador: 1107 h

Batería 48 V
Potencia: 1.3 kW
Normativa CE

Número de artículo: 730995, Fabricante: GENIE, Modelo/Tipo: Z-34/22N, Año de fabricación: 2010, Disponibilidad: Immediately, Estado: sin comprobar, Condiciones de entrega: FCA Porto Alto, Samora Correia, cargado en camión, Condiciones de pago: 100% previo cobro, Dimensiones (L x anch. x alt.): 6.700 x 1.600 x 2.040 mm, Peso aprox.: 5.217 kg



Plataforma Elevadora de Tijera GENIE GS-5390

Plataforma elevadora
Número de serie GS9011-47788
YOM: 2011
Altura máxima de elevación: 18,2 m
Altura máxima de la plataforma: 16,2 m
Dimensiones de la plataforma: 3800 x 1800 mm
Capacidad máxima de carga: 680 kg
Inclinación máxima lateral: 3°
Velocidad máxima del viento: 12.5 m/seg
Velocidad de desplazamiento: 8.0 km/h
Capacidad máxima de inclinación (recogida): 40%

Potencia: 35.8 kW
Diésel
Ruedas macizas
Horas de trabajo según contador: 1803 h
Normativa CE

Número de artículo: 728778, Fabricante: GENIE, Modelo/Tipo: GS-5390, Año de fabricación: 2011, Disponibilidad: Immediately, Estado: sin comprobar, Condiciones de entrega: FCA Porto Alto, Samora Correia, cargado en camión, Condiciones de pago: 100% previo cobro, Dimensiones (L x anch. x alt.): 5.150 x 2.300 x 3.120 mm, Peso aprox.: 8.150 kg



Generador Eléctrico GESAN DVS 140

Generador eléctrico
Número de serie 212459
YOM: 2007
Potencia: 101 kW
Velocidad de trabajo: 1500 Rpm
Frecuencia: 50 Hz
Voltaje: 230-400 V
Motor VOLVO PENTA TAD 730 GE
Potencia del motor: 136 kW
Alternador STAMFORD UC.I274E1
Control: DEEP SEA ELECTRONICS DSE 7320 MKII

Combustible: Diésel
Horas de trabajo según contador: 23369 h
Normativa CE

Número de artículo: 729240, Fabricante: GESAN, Modelo/Tipo: DVS 140, Año de fabricación: 2007, Disponibilidad: Immediately, Estado: sin comprobar, Condiciones de entrega: FCA Porto Alto, Samora Correia, cargado en camión, Condiciones de pago: 100% previo cobro, Dimensiones (L x anch. x alt.): 3.510 x 1.120 x 1.920 mm, Peso aprox.: 2.590 kg



Rodillo Vibrador JCB VM 115 D

Rodillo vibrador
Número de serie JCB 2900563
YOM: 2008
Ancho de los rodillos: 2100 mm
Diámetro de los rodillos: 1490 mm
Potencia 97 kW
Cilindrada: 4399 cm3
Drum Drive
Motor: JCB 444 de 4 tiempos con turbocompresor e intercooler externo
Motor de 4 cilindros refrigerado por líquido
Combustible: Diesel

Carga operacional sobre el eje delantero: 6000 kg
Carga operacional sobre el eje trasero: 5300 kg
Profundidad de compactación: 700-900 mm
Radio de giro (interior): 3400 mm
Inclinación longitudinal permisible: 30%
Inclinación transversal permisible: 25%
2 velocidades de trabajo: 1ª velocidad de 0-4.5 km/h / 2ª velocidad de 0-10.5 km/h
2 niveles de vibración: 1860 - 2160 Rpm
Horas de trabajo según contador: 4197 h
Ruedas: 23.1-26 R3

Normativa CE

Número de artículo: 728951, Fabricante: JCB, Modelo/Tipo: VM 115 D, Año de fabricación: 2008, Disponibilidad: Immediately, Estado: sin comprobar, Condiciones de entrega: FCA Porto Alto, Samora Correia, cargado en camión, Condiciones de pago: 100% previo cobro, Dimensiones (L x anch. x alt.): 5.500 x 2.300 x 2.950 mm, Peso aprox.: 11.300 kg



Generador Eléctrico GESAN DPS 80

Generador eléctrico
Número de serie 227799
YOM: 2008
Potencia: 64 kW
Velocidad de trabajo: 1500 Rpm
Frecuencia: 50 Hz
Voltaje: 230-400 V
Motor PERKINS 1104C-44TAG1
Control: DEEP SEA ELECTRONICS DSE 7320 MKII
Combustible: Diésel
Horas de trabajo según contador: 28956 h

Normativa CE

Número de artículo: 729642, Fabricante: GESAN, Modelo/Tipo: DPS 80, Año de fabricación: 2008, Disponibilidad: Immediately, Estado: sin comprobar, Condiciones de entrega: FCA Porto Alto, Samora Correia, cargado en camión, Condiciones de pago: 100% previo cobro, Dimensiones (L x anch. x alt.): 2.810 x 1.010 x 1.670 mm, Peso aprox.: 1.880 kg



Plataforma Elevadora de Tijera GENIE GS-1932

Plataforma elevadora de tijera
Número de serie GS3011C-4743
YOM: 2011
Altura máxima de elevación: 7,5 m
Altura máxima de la plataforma: 5,6 m
Dimensiones de la plataforma: 1640 x 750 mm
Capacidad máxima de carga: 227 kg
Capacidad máxima de carga (en interior): 2P
Capacidad máxima de carga (en exterior): 1P
Inclinación máxima lateral: 3°
Velocidad máxima del viento: 12.5 m/seg
Velocidad de desplazamiento: 4.0 km/h
Potencia: 3.3 kW
Batería: 24 V
Ruedas macizas (12 x 4 x 8 in)
Horas de trabajo según contador: 514 h

Normativa CE

Número de artículo: 728772, Fabricante: GENIE, Modelo/Tipo: GS-1932, Año de fabricación: 2011, Disponibilidad: Immediately, Estado: sin comprobar, Condiciones de entrega: FCA Porto Alto, Samora Correia, cargado en camión, Condiciones de pago: 100% previo cobro, Dimensiones (L x anch. x alt.): 1.850 x 800 x 2.100 mm, Peso aprox.: 1.513 kg



Generador Eléctrico GESAN DPS 80

Generador eléctrico
Número de serie 227800
YOM: 2008
Potencia: 64 kW
Velocidad de trabajo: 1500 Rpm
Frecuencia: 50 Hz
Voltaje: 230-400 V
Motor PERKINS 1104C-44TAG1
Alternador STAMFORD UC.I224G1
Control: DEEP SEA ELECTRONICS DSE 7310 MKII
Combustible: Diésel

Horas de trabajo según contador: 21123 h
Normativa CE

Número de artículo: 729657, Fabricante: GESAN, Modelo/Tipo: DPS 80, Año de fabricación: 2008, Disponibilidad: Immediately, Estado: sin comprobar, Condiciones de entrega: FCA Porto Alto, Samora Correia, cargado en camión, Condiciones de pago: 100% previo cobro, Dimensiones (L x anch. x alt.): 2.810 x 1.050 x 1.560 mm, Peso aprox.: 4.499 kg



Plataforma Elevadora de Tijera GENIE GS-1932

Plataforma elevadora de tijera
Número de serie GS3011C-4825
YOM: 2011
Altura máxima de elevación: 7,5 m
Altura máxima de la plataforma: 5,6 m
Dimensiones de la plataforma: 1640 x 750 mm
Capacidad máxima de carga: 227 kg
Capacidad máxima de carga (en interior): 2P
Capacidad máxima de carga (en exterior): 1P
Inclinación máxima lateral: 3°
Velocidad máxima del viento: 12.5 m/seg
Velocidad de desplazamiento: 4.0 km/h
Potencia: 3.3 kW
Batería: 24 V
Ruedas macizas (12 x 4 x 8 in)
Horas de trabajo según contador: 579 h

Normativa CE

Número de artículo: 728775, Fabricante: GENIE, Modelo/Tipo: GS-1932, Año de fabricación: 2011, Disponibilidad: Immediately, Estado: sin comprobar, Condiciones de entrega: FCA Porto Alto, Samora Correia, cargado en camión, Condiciones de pago: 100% previo cobro, Dimensiones (L x anch. x alt.): 1.850 x 800 x 2.100 mm, Peso aprox.: 1.513 kg



Núm. 35

Rodillo Vibrador JCB VIBROMAX VMT 400

Rodillo vibrador
Número de serie JCB 1701314
Ancho de los rodillos: 1400 mm
Diámetro de los rodillos: 780 mm
Potencia 34,3 kW
Motor KUBOTA V-2203-ES01 de 4 tiempos
Motor de 4 cilindros refrigerado por líquido
Diesel
Carga operacional sobre el eje delantero: 1840 kg
Carga operacional sobre el eje trasero: 1840 kg
Profundidad de compactación: 500 mm

Radio de giro (interior): 2380 mm
Inclinación longitudinal permisible: 40%
Inclinación transversal permisible: 30%
2 velocidades de trabajo: 1ª velocidad de 0-6 km/h / 2ª velocidad de 0-11 km/h
Horas de trabajo según contador: 257 h

Normativa CE

Número de artículo: 728777, Fabricante: JCB, Modelo/Tipo: VIBROMAX VMT 400, Año de fabricación: 2008, Disponibilidad: Immediately, Estado: sin comprobar, Condiciones de entrega: FCA Porto Alto, Samora Correia, cargado en camión, Condiciones de pago: 100% previo cobro, Dimensiones (L x anch. x alt.): 3.000 x 1.600 x 2.700 mm, Peso aprox.: 3.980 kg



Núm. 36

Plataforma Elevadora Telescópica VOLVO/BRONTO S 70 XDT

Plataforma elevadora telescópica
BRONTO S 70 XDT
Número de serie 5778-025
Altura máxima de trabajo: 70 m
Altura máxima de la plataforma al suelo: 68 m
Alcance lateral máximo: 34.8 m
Carga máxima de la plataforma: 600 kg
Número máximo de personas + peso extra: 7 + 40 kg
Fuerza lateral máxima: 400 N
Rotación: $\pm 280^\circ$
Longitud máxima de los estabilizadores: 8 m
Resistencia máxima de los estabilizadores: 250 kN
Intervalo de temperatura de funcionamiento: -25°C a $+40^\circ\text{C}$
Velocidad máxima del viento: 12.5 m/s
Inclinación máxima: $\pm 0.3^\circ$
Horas de servicio aproximadas: 7604 h

Camión VOLVO 440
Matrícula: 47-HM-72
Potencia: 324 kW
Cilindrada: 12780 cm³
Comustible: Diesel
Kilometraje según contador: 84363 km
Número de asientos: 2
Distancia entre ejes: 6285 mm
Vehículo pesado

EURO 5

Próxima inspección en Portugal: 01-04-2022

Número de artículo: 721747, Fabricante: VOLVO/BRONTO, Modelo/Tipo: S 70 XDT, Año de fabricación: 2009, Disponibilidad: INMEDIATO, Estado: sin comprobar, Condiciones de entrega: EXW Porto Alto, Samora Correia, desde el basamento, sin embalar, Condiciones de pago: 100% previo cobro, Dimensiones (L x anch. x alt.): 12.300 x 2.550 x 4.000 mm, Peso aprox.: 35.000 kg



Plataforma Elevadora de Tijera GENIE GS-1932

Plataforma elevadora de tijera
Número de serie GS3011C-3468
YOM: 2011
Altura máxima de elevación: 7,5 m
Altura máxima de la plataforma: 5,6 m
Dimensiones de la plataforma: 1640 x 750 mm
Capacidad máxima de carga: 227 kg
Capacidad máxima de carga (en interior): 2P
Capacidad máxima de carga (en exterior): 1P
Inclinación máxima lateral: 3°
Velocidad máxima del viento: 12.5 m/seg
Velocidad de desplazamiento: 4.0 km/h
Potencia: 3.3 kW
Batería: 24 V
Ruedas macizas (12 x 4 x 8 in)
Horas de trabajo según contador: 535 h
Normativa CE

Número de artículo: 728773, Fabricante: GENIE, Modelo/Tipo: GS-1932, Año de fabricación: 2011, Disponibilidad: Immediately, Estado: sin comprobar, Condiciones de entrega: FCA Porto Alto, Samora Correia, cargado en camión, Condiciones de pago: 100% previo cobro, Dimensiones (L x anch. x alt.): 1.850 x 800 x 2.100 mm, Peso aprox.: 1.516 kg



Compresor Portátil KAESER M100

Compresor portátil
Número de serie 1003
YOM: 2007
Motor: KUBOTA V3800 Di-T
Potencia: 70.2 kW
Velocidad de trabajo en carga: 2600 Rpm
Presión de trabajo: 7 bar
Combustible: Diésel
Horas de trabajo según contador: 4955 h
Normativa CE

Número de artículo: 728938, Fabricante: KAESER, Modelo/Tipo: M100, Año de fabricación: 2007, Disponibilidad: Immediately, Estado: sin comprobar, Condiciones de entrega: FCA Porto Alto, Samora Correia, cargado en camión, Condiciones de pago: 100% previo cobro, Dimensiones (L x anch. x alt.): 4.200 x 1.700 x 1.520 mm, Peso aprox.: 1.500 kg



Plataforma Telescópica Articulada JLG 800 AJ

Plataforma telescópica articulada
Número de serie E300150013
YOM: 2011
Capacidad máxima de carga: 230 kg
Altura máxima de la plataforma: 24.38 m
Alcance horizontal máximo: 15.8 m
Tamaño de la plataforma: 910 x 1830 mm
Rotación (continua): 360 °
Distancia libre al suelo: 0.28 m
Velocidad máxima de avance: 4.8 km/h
Inclinación máxima: 3°

Velocidad del viento máxima: 12.5 m/s
Motor: DEUTZ
Combustible: Diésel
Neumáticos: 18-625 NHS
Horas de trabajo según contador: 4336 h
Normativa CE

Número de artículo: 729778, Fabricante: JLG, Modelo/Tipo: 800 AJ, Año de fabricación: 2011, Disponibilidad: Immediately, Estado: sin comprobar, Condiciones de entrega: FCA Porto Alto, Samora Correia, cargado en camión, Condiciones de pago: 100% previo cobro, Dimensiones (L x anch. x alt.): 11.300 x 2.500 x 3.000 mm, Peso aprox.: 5.860 kg



Generador Eléctrico GESAN DVS 140

Generador eléctrico
Número de serie 228408
YOM: 2008
Potencia: 104.8 kW
Velocidad de trabajo: 1500 Rpm
Frecuencia: 50 Hz
Voltaje: 230-400 V
Motor VOLVO PENTA TAD 532 GE
Potencia del motor: 129 kW
Alternador STAMFORD UC.I274E1
Control: DEEP SEA ELECTRONICS DSE 7320

Combustible: Diésel
Horas de trabajo según contador: 27298 h
Normativa CE

Número de artículo: 729251, Fabricante: GESAN, Modelo/Tipo: DVS 140, Año de fabricación: 2008, Disponibilidad: Immediately, Estado: sin comprobar, Condiciones de entrega: FCA Porto Alto, Samora Correia, cargado en camión, Condiciones de pago: 100% previo cobro, Dimensiones (L x anch. x alt.): 3.550 x 1.120 x 1.830 mm, Peso aprox.: 2.590 kg



Generador Eléctrico GESAN DVS 150

Generador eléctrico
Número de serie 228413
YOM: 2008
Potencia: 120 kW
Velocidad de trabajo: 1500 Rpm
Frecuencia: 50 Hz
Voltaje: 230-400 V
Motor VOLVO PENTA TAD 731 GE
Potencia del motor: 163 kW
Alternador STAMFORD UCI274F1
Control: DEEP SEA ELECTRONICS DSE 7320

Combustible: Diésel
Horas de trabajo según contador: 25572 h
Normativa CE

Número de artículo: 729263, Fabricante: GESAN, Modelo/Tipo: DVS 150, Año de fabricación: 2008, Disponibilidad: Immediately, Estado: sin comprobar, Condiciones de entrega: FCA Porto Alto, Samora Correia, cargado en camión, Condiciones de pago: 100% previo cobro, Dimensiones (L x anch. x alt.): 3.510 x 1.130 x 1.930 mm, Peso aprox.: 2.628 kg



Torre de Iluminación Led HIMOINSA T.ILUMN A7000

Torre de iluminación led
Número de serie 6100778
YOM: 2006
Dispone de 6 focos de 400 x 310 mm
Potencia 1500 W
No dispone de generador
Normativa CE

Número de artículo: 729783, Fabricante: HIMOINSA, Modelo/Tipo: T.ILUMN A7000, Año de fabricación: 2006, Disponibilidad: Immediately, Estado: sin comprobar, Condiciones de entrega: FCA Porto Alto, Samora Correia, cargado en camión, Condiciones de pago: 100% previo cobro, Dimensiones (L x anch. x alt.): 4.460 x 1.420 x 2.080 mm, Peso aprox.: 350 kg



Generador Eléctrico GESAN DVS 150

Generador eléctrico
Número de serie 228414
YOM: 2008
Potencia: 120 kW
Velocidad de trabajo: 1500 Rpm
Frecuencia: 50 Hz
Voltaje: 230-400 V
Motor VOLVO PENTA TAD 731 GE
Potencia del motor: 163 kW
Alternador STAMFORD UCI274F16
Control: DEEP SEA ELECTRONICS DSE 7320
Combustible: Diésel
Horas de trabajo según contador: 19374 h
Normativa CE

Número de artículo: 729267, Fabricante: GESAN, Modelo/Tipo: DVS 150, Año de fabricación: 2008, Disponibilidad: Immediately, Estado: sin comprobar, Condiciones de entrega: FCA Porto Alto, Samora Correia, cargado en camión, Condiciones de pago: 100% previo cobro, Dimensiones (L x anch. x alt.): 3.530 x 1.140 x 1.840 mm, Peso aprox.: 2.628 kg



Generador Eléctrico GESAN DPS 20

Generador eléctrico
Número de serie 228745
YOM: 2008
Potencia: 16.3 kW
Velocidad de trabajo: 1500 Rpm
Frecuencia: 50 Hz
Voltaje: 230-400 V
Motor PERKINS
Alternador STAMFORD BCI184E1
Control: DEEP SEA ELECTRONICS DSE 7210
Combustible: Diésel
Horas de trabajo según contador: 8902 h
Normativa CE

Número de artículo: 729666, Fabricante: GESAN, Modelo/Tipo: DPS 20, Año de fabricación: 2008, Disponibilidad: Immediately, Estado: sin comprobar, Condiciones de entrega: FCA Porto Alto, Samora Correia, cargado en camión, Condiciones de pago: 100% previo cobro, Dimensiones (L x anch. x alt.): 1.880 x 860 x 1.320 mm, Peso aprox.: 867 kg



Generador Eléctrico GESAN DVS 460

Generador eléctrico
Número de serie 228475
YOM: 2008
Potencia: 369.6 kW
Velocidad de trabajo: 1500 Rpm
Frecuencia: 50 Hz
Voltaje: 230-400 V
Motor VOLVO PENTA TAD 1640GE
Potencia del motor: 440 kW
Alternador STAMFORD HC.I534C1
Control: DEEP SEA ELECTRONICS DSE 7320

Combustible: Diésel
Horas de trabajo según contador: 18072 h
Normativa CE

Número de artículo: 729667, Fabricante: GESAN, Modelo/Tipo: DVS 460, Año de fabricación: 2008, Disponibilidad: Immediately, Estado: sin comprobar, Condiciones de entrega: FCA Porto Alto, Samora Correia, cargado en camión, Condiciones de pago: 100% previo cobro, Dimensiones (L x anch. x alt.): 5.530 x 1.580 x 2.420 mm, Peso aprox.: 6.377 kg



Generador Eléctrico GESAN DPS 30

Generador eléctrico
Número de serie 229263
YOM: 2008
Potencia: 24 kW
Velocidad de trabajo: 1500 Rpm
Frecuencia: 50 Hz
Voltaje: 230-400 V
Motor PERKINS 1103C-33
Potencia del motor: 31 kW
Alternador STAMFORD BCI184G1
Control: DEEP SEA ELECTRONICS DSE 7310 MKII

Combustible: Diésel
Horas de trabajo según contador: 18183 h
Normativa CE

Número de artículo: 729668, Fabricante: GESAN, Modelo/Tipo: DPS 30, Año de fabricación: 2008, Disponibilidad: Immediately, Estado: sin comprobar, Condiciones de entrega: FCA Porto Alto, Samora Correia, cargado en camión, Condiciones de pago: 100% previo cobro, Dimensiones (L x anch. x alt.): 2.260 x 1.070 x 1.580 mm, Peso aprox.: 1.437 kg



Generador Eléctrico GESAN DVS 250

Generador eléctrico
Número de serie 229314
YOM: 2008
Potencia: 200 kW
Velocidad de trabajo: 1500 Rpm
Frecuencia: 50 Hz
Voltaje: 230-400 V
Motor VOLVO PENTA TAD 734 GE
Potencia del motor: 250 kW
Alternador STAMFORD UCDI274K1
Control: DEEP SEA ELECTRONICS DSE 7320 MKII

Combustible: Diésel
Horas de trabajo según contador: 23881 h
Normativa CE

Número de artículo: 729669, Fabricante: GESAN, Modelo/Tipo: DVS 250, Año de fabricación: 2008, Disponibilidad: Immediately, Estado: sin comprobar, Condiciones de entrega: FCA Porto Alto, Samora Correia, cargado en camión, Condiciones de pago: 100% previo cobro, Dimensiones (L x anch. x alt.): 3.690 x 1.420 x 2.320 mm, Peso aprox.: 3.890 kg



Plataforma Telescópica Articulada GENIE S-65

Plataforma telescópica articulada
Número de serie S6010-20492
YOM: 2010
Capacidad máxima de carga: 227 kg
Capacidad máxima de carga: 2 personas + 70 kg
Altura máxima de trabajo: 21.6 m
Altura máxima de la plataforma: 19.8 m
Alcance horizontal máximo: 17.1 m
Rotación de la base giratoria continua: 160°
Velocidad máxima de avance: 6.4 km/h
Inclinación máxima: 2.5°

Velocidad del viento máxima: 12.5 m/s
Inclinación máxima lateral: 25%
Pendiente máxima: 45%
Motor DEUTZ D2011-L03
Potencia del motor 36 kW

Fuerza lateral máxima: 400 N
Neumáticos: 355/55D 625 NHS
Horas de trabajo según contador: 5101 h
Normativa CE

Número de artículo: 730989, Fabricante: GENIE, Modelo/Tipo: S-65, Año de fabricación: 2010, Disponibilidad: Immediately, Estado: sin comprobar, Condiciones de entrega: FCA Porto Alto, Samora Correia, cargado en camión, Condiciones de pago: 100% previo cobro, Dimensiones (L x anch. x alt.): 9.000 x 2.550 x 2.840 mm, Peso aprox.: 10.100 kg



Plataforma Telescópica Articulada HAULOTTE HA12CJ

Plataforma telescópica articulada
Número de serie AE 107338
YOM: 2010
Capacidad máxima de carga: 250 kg
Capacidad máxima de carga: 2 personas + 90 kg
Altura máxima de trabajo: 11.7 m
Altura máxima de la plataforma: 9.7 m
Alcance horizontal máximo: 6.44 m
Rotación de la base giratoria: 355°
Velocidad máxima de avance: 6 km/h
Inclinación máxima: 3°

Velocidad del viento máxima: 12.5 m/s
Pendiente máxima: 25%
Fuerza lateral máxima: 400 N
Neumáticos: 600 x 190
Horas de trabajo según contador: 675 h

Batería 48V
Normativa CE

Número de artículo: 730990, Fabricante: HAULOTTE, Modelo/Tipo: HA12CJ, Año de fabricación: 2010, Disponibilidad: Immediately, Estado: sin comprobar, Condiciones de entrega: FCA Porto Alto, Samora Correia, cargado en camión, Condiciones de pago: 100% previo cobro, Dimensiones (L x anch. x alt.): 5.800 x 1.200 x 2.100 mm, Peso aprox.: 6.970 kg



Plataforma Telescópica Articulada GENIE Z-40/23N RJ

Plataforma telescópica articulada

Número de serie Z40N10-835

YOM: 2010

Capacidad máxima de carga: 227 kg

Capacidad máxima de carga: 2 personas

Altura máxima de trabajo: 14.2 m

Altura máxima de la plataforma: 12.3 m

Alcance horizontal máximo: 6.91 m

Rotación de la base giratoria : 355°

Velocidad máxima de avance: 6 km/h

Inclinación máxima: 2.5°

Velocidad del viento máxima: 12.5 m/s

Pendiente máxima: 30 %

Fuerza lateral máxima: 400 N

Neumáticos: 22 x 7 x 17,5 / 26 x 7 x 22

Horas de trabajo según contador: 1426 h

Batería 48 V

Potencia: 2.3 kW

Normativa CE

Número de artículo: 730994, Fabricante: GENIE, Modelo/Tipo: Z-40/23N RJ, Año de fabricación: 2010, Disponibilidad: Immediately, Estado: sin comprobar, Condiciones de entrega: FCA Porto Alto, Samora Correia, cargado en camión, Condiciones de pago: 100% previo cobro, Dimensiones (L x anch. x alt.): 6.850 x 1.600 x 2.200 mm, Peso aprox.: 6.962 kg